



# COPOBRAS





**La mayor empresa de envases termoformados, la más recordada en el premio PPR y la preferida entre los supermercadistas afiliados a la APAS.**

## Desde 1970

El Grupo Copobras cuenta con 13 unidades estratégicamente ubicadas en el territorio brasileño, siendo 9 de la marca Copobras, líder en el mercado de envases en el país. Todas están equipadas con las tecnologías más avanzadas para el desarrollo de desechables, listas para atender a nuestros clientes con eficacia e innovación.

Este es el resultado de un trabajo serio, construido sobre bases sólidas, una fuerte filosofía de mercado y valores que reflejan la calidad y la dedicación con la que fabricamos nuestros productos.

# Fábricas distribuidas por Brasil



Representantes en todo el territorio nacional y América Latina



## Leyenda

- Parques Fabriles Copobras
- Parques Fabriles Incoplast

## Nuestros pilares

### Confianza

En más de cinco décadas en el mercado, cultivamos una excelente relación comercial, que inspira alianzas a largo plazo con cada uno de nuestros clientes.

### Calidad

Nuestros productos se elaboran con mucho cuidado y dedicación. Calidad reconocida, reflejo de un trabajo realizado con seriedad y respeto hacia los clientes.

### Estructura

Contamos con 13 unidades de producción en 6 plantas industriales ubicadas en los estados de Santa Catarina, Paraná, São Paulo, Minas Gerais, Paraíba y Amazonas. Juntas, suman una capacidad instalada de transformación de 60.000 toneladas al año.

### Entrega

Utilizamos diferentes tipos de modalidades de transporte para entregar nuestros productos con cuidado y rapidez. Socios logísticos nos ayudan a distribuir nuestros productos con calidad, en todo el país y también

## Compromiso Sostenible



En el Grupo Copobras, la sostenibilidad se practica de manera amplia y comprometida con el futuro. Promovemos una relación sostenible con las comunidades donde estamos presentes, colaboradores, clientes, proveedores y prestadores de servicios. Apoyamos proyectos de logística inversa en los que nuestros productos son recolectados y transformados en nuevos artículos.

Cumplimos con las normas ISO 9001 – Sistema de Gestión de la Calidad, ISO 14001 – Sistema de Gestión Ambiental, así como contamos con un sistema de gestión de seguridad alimentaria que garantiza la calidad higiénico-sanitaria de nuestros productos.



# Índice

## Línea PP/PS/Papel

|                                      |    |                                  |    |
|--------------------------------------|----|----------------------------------|----|
| 1. Vaso Fiesta Estilo Americano..... | 09 | 12. Vasos Fast Food.....         | 20 |
| 2. Vaso Balada Neón.....             | 10 | 13. Vasos Milk-shak.....         | 21 |
| 3. Línea Fiestita.....               | 11 | 14. Potes para Helado.....       | 21 |
| 4. Copo Festa Decorado.....          | 12 | 15. Vasos y Potes para Açai..... | 21 |
| 6. Kit Pote y Tapa Rectangular.....  | 15 | 16. Tapas PP.....                | 22 |
| 6. Kit Pote y Tapa.....              | 16 | 17. Tapas PS.....                | 23 |
| 7. Pote Multiuso con Tapa .....      | 17 | 18. Vasos Básicos PP.....        | 23 |
| 8. Vasos PP.....                     | 18 | 19. Vasos Básicos PS.....        | 24 |
| 9. Plato PS.....                     | 18 | 20. Dispensador Copobras.....    | 24 |
| 10. Potes PP y PS.....               | 19 | 21. Biodegradables.....          | 25 |
| 11. Vasos Premium.....               | 20 | 22. Polipapel.....               | 25 |

## Línea XPS/EPS

|                             |    |                               |    |
|-----------------------------|----|-------------------------------|----|
| 1. Vasos.....               | 29 | 9. Platos.....                | 39 |
| 2. Tapas.....               | 30 | 10. Discos.....               | 39 |
| 3. Potes Térmicos.....      | 30 | 11. Planchas.....             | 40 |
| 4. Cumbucas.....            | 30 | 12. Porta Huevos.....         | 41 |
| 5. Hamburgueseras.....      | 31 | 13. Bandejas.....             | 42 |
| 6. Estuches.....            | 32 | 14. Línea Cash & Carry.....   | 52 |
| 7. Marmitas.....            | 34 | 15. Línea de Porta Pollo..... | 53 |
| 8. Conjunto Repostería..... | 37 |                               |    |

## Línea Personalizables

|                                    |    |                                |    |
|------------------------------------|----|--------------------------------|----|
| 1. Vasos de Papel.....             | 56 | 8. Vasos para Agua y Jugo..... | 67 |
| 2. Vasos.....                      | 58 | 9. Potes para Condimentos..... | 67 |
| 3. Vasos y Potes EPS.....          | 60 | 10. Potes para Jabón.....      | 68 |
| 4. Potes para Sleeve.....          | 61 | 11. Potes Medidores.....       | 68 |
| 5. Potes y Vasos para Helados..... | 62 | 12. Potes Lisos.....           | 69 |
| 6. Potes para Dulces.....          | 65 | 13. Tapas.....                 | 70 |
| 7. Potes para Lácteos.....         | 66 |                                |    |

# Sea un destaque en su Punto de Venta

Diseño Moderno

Diferenciado de la competencia



## Marca destacada

Enfoque en la marca Copobras para facilitar la identificación.



## Código de barras

Código de barras destacado para facilitar el momento de registrar el producto en la caja del supermercado.

## Marca y mL en el fondo del envase

Facilita la identificación del producto en los mayoristas y autoservicios.

## Producto más visible

Mayor área con transparencia y argumentos que ayudan en la venta.

## Información más organizada

Textos más grandes, más visibles y con información en español.

# Manual Orientativo de PDV

Este manual fue creado para orientarlo. Así, usted tiene la información necesaria para construir un PDV aún más eficiente.

## ¿Por qué es importante organizar el PDV?



Aumentar la rotación de productos



Mejorar la visibilidad en la góndola



Facilitar la compra



Disminuir la ruptura



Posicionar el producto para que quede a la altura media del consumidor

Las acciones de marketing y las inversiones en innovación solo son eficientes si contamos con un PDV de calidad. Por eso, asegúrese de que los puntos de venta de sus clientes estén bien elaborados.

La ubicación del mix en las góndolas es un diferencial competitivo, ya que proporciona mayor visibilidad al artículo expuesto, aumentando las ventas por impulso.

**Dudas o sugerencias, póngase en contacto con el departamento comercial y de marketing.**

Aproveche para enviarnos fotos del antes y después de la góndola organizada.

01

En la categoría de vasos, platos y pots desechables, Copobras debe ser siempre la primera marca.

03

Mantenga todos los productos Copobras en un solo bloque dentro de cada categoría y con el frente del envase orientado hacia adelante.

05

Los vasos y platos de la línea Fiesta (coloridos) deben colocarse juntos, facilitando la compra.

07

Procure exhibir los platos "de pie", con el frente impreso orientado hacia el cliente.



02

Los productos de Copobras deben tener más espacio en las góndolas que los de la competencia.

04

Asegúrese de que los productos Copobras no queden detrás de Cross, Clip Strip u otros tipos de materiales que dificulten la visibilidad.

06

En los supermercados, los productos que deben estar a la altura de los ojos, o en la punta de la góndola, son aquellos de mayor valor agregado (vaso Balada, Fiesta Americano, Fiesta Decorado).

08

Deje más espacio para los productos que más se venden (vasos básicos), pero privilegie la exposición de aquellos con mayor valor agregado y que valoricen la marca.



# Línea PP/PS

El mayor mix de  
productos del mercado,  
pensado para facilitar el  
día a día de las personas.



Calidad



Practicidad





MADE IN BRAZIL  
— ★ —

**EL CLÁSICO VASO DE  
FIESTA AMERICANA**

Colorido por  
— fuera —  
blanco por dentro!

VASO FIESTA  
★ Estilo ★  
**Americano**  
★★★★★

Es un éxito entre los jóvenes  
y combina con todas  
las fiestas:

Graduaciones, asados con  
amigos y fiestas universitarias.



CF-300 Azul  
201635



CF-400 Azul  
201639



CF-300 Rojo  
201637



CF-400 Rojo  
201641

¡Muéstrele a su cliente  
que el vaso se puede  
usar con tapa  
y pajilla!

Tapas compatibles (con y sin agujero):

CF-300  
TPT-300.  
TPB-330

CF-400  
TPT-550.  
TPB-550

(con y sin agujero)

Indicación de uso 300 mL:

Jugo, cerveza, refrescos  
y batidos de frutas.

Indicación de uso 400 mL:

Cerveza de barril, bebidas  
con hielo y cócteles.

Q Consulte la página 22.

# Vaso Balada NEÓN

Perfecto para fiestas, eventos, bares y discotecas, tanto para bebidas como para decoración.



Éxito de ventas



Brilla bajo luz negra o neón\*

\*EXCEPTO EL VASO NEGRO



PPT-330  
Rosa  
201592



PPT-330  
Limón  
201594



PPT-330  
Azul  
201597



PPT-330  
Negro  
201600



PPT-330  
Púrpura  
201595



PPT-330  
Verde  
201598



PPT-330  
Rojo  
201596



PPT-330  
Naranja  
201593

**Indicación de uso:**  
Cerveza de barril, cerveza, cócteles, refrescos, jugo, licores, caipiriña, batidos y capeta.

El vaso también se puede usar con tapa y pajilla. ¡Presente esta idea a su cliente!

Tapas compatibles (con y sin agujero): TPT-300 y TPB-330.

🔍 Consulte la página 22.



# LÍNEA FESTIÑA



Seguridad y  
calidad para  
uso infantil.

## VASO 200mL

Envase atractivo con  
producto más visible y  
organización del PDV.



SMG-200 Verde  
201705

SMC-200 Azul Claro  
201704

SMS-200 Rosa Shocking  
201710

SMY-200 Amarillo  
201712

SMV-200 Rojo  
201711

SML-200 Lilás  
201706



SMD-200 Dorado  
201757

SMP-200 Plata  
201756

SMM-200 Marrón  
201758

SMA-200 Azul Oscuro  
201703

SMR-200 Rosa Claro  
201709

SMO-200 Naranja  
201707

SMB-200 Preto  
201708

## PLATO 15cm



PRC-015 Azul Claro  
112289

PRO-015 Naranja  
112272

PRA-015 Azul Oscuro  
101068

PRV-015 Rojo  
101069

PRY-015 Amarillo  
101078

PRS-015 Rosa Shocking  
112290



PRG-015 Verde  
101077

PRL-015 Lila  
112273

PRP-015 Plata  
112322

PRB-015 Negro  
112288

PRD-015 Dorado  
112321

PRR-015 Rosa Claro  
101070

PRM-015 Marrón  
112323

# VASO FESTIVO DECORADO

Estampados que combinan con todas las fiestas



PPT-330 Lunares Azul/Marrón 256095



PPT-330 Lunares Rosa/Marrón 256094



PP-330 Lunares Color 256093



PP-330 Lunares Rojo/Blanco 256092

300mL PP

¡El vaso puede usarse con tapa y sorbete!

Además de quedar hermoso, adultos y niños pueden moverse con total libertad.

Tapas compatibles:

TPT-300 e TPB-330. (con y sin orificio).

Q Consulte la página 22.



PPT-330 Onza Pink 256097



PPT-330 Onza Tradicional 256096



PPT-330 Lunares Pink/Negro 256098



PP-330 Snowflakes 256091



El vaso plástico, cuando se desecha correctamente, se transforma en diversos otros productos.

Opciones en 200 ml:

CF-200 Comemore Azul: 262263  
CF-200 Comemore Rosa: 262262  
CF-200 Halloween: 262261

Copo Cerveja



PP-330 Fiesta Decorado Cerveza 256941

Patches



PP-330 Parches 256942



PP-330 Comemore Azul 262182



PP-330 Comemore Rosa 262134



Vasos con fechas conmemorativas

Halloween



PP-330 Fiesta Decorado Halloween 262181

Ano Novo



PP-330 Fiesta Decorado Celebración 257232

Carnaval



PP-330 Fiesta Decorado Carnaval 257233

Festa Junina



PP-330 Fiesta Decorado Junina 256224

## VASOS FESTA ESTILO AMERICANO

| Producto               | Código | Capacidad       | Caja           | EAN 13        | DUN 14         |
|------------------------|--------|-----------------|----------------|---------------|----------------|
| CF-300 Rojo            | 201637 | 300mL /10,14 oz | 500 un - 20x25 | 7896030897115 | 17896030897112 |
| CF-300 Azul            | 201635 | 300mL /10,14 oz | 500 un - 20x25 | 7896030897122 | 17896030897129 |
| CF-300 Mixta Rojo/Azul | 201650 | 300mL /10,14 oz | 500 un - 20x25 | 7896030800078 | -              |
| CF-400 Rojo            | 201641 | 400mL /13,52 oz | 500 un - 20x25 | 7896030897153 | 17896030897150 |
| CF-400 Azul            | 201639 | 400mL /13,52 oz | 500 un - 20x25 | 7896030897160 | 17896030897167 |
| CF-400 Mixta Rojo/Azul | 201652 | 400mL /13,52 oz | 500 un - 20x25 | 7896030800085 | -              |

## VASOS FIESTA NEÓN\*

| Producto        | Código | Capacidades     | Caja           | EAN 13  | DUN 14         |
|-----------------|--------|-----------------|----------------|---|----------------|
| PPT-330 Rosa    | 201592 | 300mL /10,14 oz | 500 un - 20x25 | 7896030896897   | 17896030896894 |
| PPT-330 Azul    | 201597 | 300mL /10,14 oz | 500 un - 20x25 | 7896030896941   | 17896030896948 |
| PPT-330 Limón   | 201594 | 300mL /10,14 oz | 500 un - 20x25 | 7896030896910   | 17896030896917 |
| PPT-330 Púrpura | 201595 | 300mL /10,14 oz | 500 un - 20x25 | 7896030896927   | 17896030896924 |
| PPT-330 Naranja | 201593 | 300mL /10,14 oz | 500 un - 20x25 | 7896030896903   | 17896030896900 |
| PPT-330 Rojo    | 201596 | 300mL /10,14 oz | 500 un - 20x25 | 7896030896934   | 17896030896931 |
| PPT-330 Verde   | 201598 | 300mL /10,14 oz | 500 un - 20x25 | 7896030896958   | 17896030896955 |
| *PPT-330 Negro  | 201600 | 300mL /10,14 oz | 500 un - 20x25 | 7896030896965   | 17896030896962 |
| Caja Mixta      | 201611 | 300mL /10,14 oz | 500 un - 20x25 | Todos los EAN anteriores, con excepción del PPT-330 Negro | 7896030800092  |

\*Reacciona a la luz negra/neón, con excepción del color negro. No brilla en la oscuridad, no emite luz propia.\*

## PLATOS FESTITA

| Producto              | Código | Capacidad | Caja           | EAN 13        | DUN 14         |
|-----------------------|--------|-----------|----------------|---------------|----------------|
| PRA-015 Azul          | 101068 | 15 cm     | 500 un - 50x10 | 7896030890154 | 17896030890151 |
| PRR-015 Rosa          | 101070 | 15 cm     | 500 un - 50x10 | 7896030840159 | 17896030840156 |
| PRV-015 Rojo          | 101069 | 15 cm     | 500 un - 50x10 | 7896030880155 | 17896030880152 |
| PRY-015 Amarillo      | 101078 | 15 cm     | 500 un - 50x10 | 7896030800146 | 17896030800143 |
| PRS-015 Rosa Shocking | 112290 | 15 cm     | 500 un - 50x10 | 7896030896842 | 17896030896849 |
| PRG-015 Verde         | 101077 | 15 cm     | 500 un - 50x10 | 7896030800108 | 17896030800105 |
| PRC-015 Azul Claro    | 112289 | 15 cm     | 500 un - 50x10 | 7896030896835 | 17896030896832 |
| PRL-015 Lila          | 112273 | 15 cm     | 500 un - 50x10 | 7896030803857 | 17896030803854 |
| PRB-015 Negro         | 112288 | 15 cm     | 500 un - 50x10 | 7896030894091 | 17896030894098 |
| PRO-015 Naranja       | 112272 | 15 cm     | 500 un - 50x10 | 7896030803840 | 17896030803847 |
| PRP-015 Plata         | 112322 | 15 cm     | 500 un - 50x10 | 7908099900139 | 17908099900136 |
| PRD-015 Dorado        | 112321 | 15 cm     | 500 un - 50x10 | 7908099900122 | 17908099900129 |
| PRM-015 Marrón        | 112323 | 15 cm     | 500 un - 50x10 | 7908099900146 | 17908099900143 |

## VASOS FESTITA

| Producto              | Código | Capacidad      | Caja            | EAN 13        | DUN 14         |
|-----------------------|--------|----------------|-----------------|---------------|----------------|
| SMA-200 Azul          | 201703 | 200mL /6,76 oz | 1000 un - 20x50 | 7896030898167 | 17896030898164 |
| SMR-200 Rosa          | 201709 | 200mL /6,76 oz | 1000 un - 20x50 | 7896030898228 | 17896030898225 |
| SMV-200 Rojo          | 201711 | 200mL /6,76 oz | 1000 un - 20x50 | 7896030898242 | 17896030898249 |
| SMY-200 Amarillo      | 201712 | 200mL /6,76 oz | 1000 un - 20x50 | 7896030898259 | 17896030898256 |
| SMS-200 Rosa Shocking | 201710 | 200mL /6,76 oz | 1000 un - 20x50 | 7896030898235 | 17896030898232 |
| SMC-200 Azul Claro    | 201704 | 200mL /6,76 oz | 1000 un - 20x50 | 7896030898174 | 17896030898171 |
| SMG-200 Verde         | 201705 | 200mL /6,76 oz | 1000 un - 20x50 | 7896030898181 | 17896030898188 |
| SML-200 Lila          | 201706 | 200mL /6,76 oz | 1000 un - 20x50 | 7896030898198 | 17896030898195 |
| SMO-200 Naranja       | 201707 | 200mL /6,76 oz | 1000 un - 20x50 | 7896030898204 | 17896030898201 |
| SMB-200 Negro         | 201708 | 200mL /6,76 oz | 1000 un - 20x50 | 7896030898211 | 17896030898218 |
| SMD-200 Dorado        | 201757 | 200mL /6,76 oz | 1000 un - 20x50 | 7908099900115 | 17908099900112 |
| SMP-200 Plata         | 201756 | 200mL /6,76 oz | 1000 un - 20x50 | 7908099900108 | 17908099900105 |
| SMM-200 Marrón        | 201758 | 200mL /6,76 oz | 1000 un - 20x50 | 7908099900092 | 17908099900099 |

## VASOS FIESTA DECORADO PP

| Producto                              | Código | Capacidad       | Caja           | EAN 13        | DUN 14         |
|---------------------------------------|--------|-----------------|----------------|---------------|----------------|
| PP-330 Fiesta Decorada Fiesta Junina  | 256224 | 300mL /10,14 oz | 300 un - 10x30 | 7896030898129 | 17896030898126 |
| PP-330 Fiesta Decorada Año Nuevo      | 257232 | 300mL /10,14 oz | 300 un - 10x30 | 7896030898365 | 17896030898362 |
| PP-330 Fiesta Decorada Carnaval       | 257233 | 300mL /10,14 oz | 300 un - 10x30 | 7896030898372 | 17896030898379 |
| PP-330 Cerveza                        | 256941 | 300mL /10,14 oz | 300 un - 10x30 | 7896030898297 | 17896030898294 |
| PP-330 Edición Limitada               | 256942 | 300mL /10,14 oz | 300 un - 10x30 | 7896030898303 | 17896030898300 |
| PP-330 Lunares Color                  | 256093 | 300mL /10,14 oz | 300 un - 10x30 | 7896030897795 | 17896030897792 |
| PP-330 Snowflakes                     | 256091 | 300mL /10,14 oz | 300 un - 10x30 | 7896030897863 | 17896030897860 |
| PP-330 Lunares Rojo/Blanco            | 256092 | 300mL /10,14 oz | 300 un - 10x30 | 7896030897801 | 17896030897808 |
| PPT-330 Lunares Rosa/Marrón           | 256094 | 300mL /10,14 oz | 300 un - 10x30 | 7896030897818 | 17896030897815 |
| PPT-330 Lunares Azul/Marrón           | 256095 | 300mL /10,14 oz | 300 un - 10x30 | 7896030897825 | 17896030897822 |
| PPT-330 Onza Pink                     | 256097 | 300mL /10,14 oz | 300 un - 10x30 | 7896030897849 | 17896030897846 |
| PPT-330 Onza Tradicional              | 256096 | 300mL /10,14 oz | 300 un - 10x30 | 7896030897832 | 17896030897839 |
| PPT-330 Lunares Negro/Pink            | 256098 | 300mL /10,14 oz | 300 un - 10x30 | 7896030897856 | 17896030897853 |
| PPT-330 Fiesta Decorada Halloween     | 262181 | 300mL /10,14 oz | 300 un - 10x30 | 7898371006133 | 17898371006130 |
| PPT-330 Fiesta Decorada Comemore Azul | 262182 | 300mL /10,14 oz | 300 un - 10x30 | 7898371006140 | 17898371006147 |
| PPT-330 Fiesta Decorada Comemore Rosa | 262183 | 300mL /10,14 oz | 300 un - 10x30 | 7898371006157 | 17898371006154 |
| CF-200 Halloween                      | 262261 | 200mL /6,76 oz  | 360 un - 12x30 | 7898371006164 | 17898371006161 |
| CF-200 Comemore Azul                  | 262263 | 200mL /6,76 oz  | 360 un - 12x30 | 7898371006188 | 17898371006185 |
| CF-200 Comemore Rosa                  | 262262 | 200mL /6,76 oz  | 360 un - 12x30 | 7898371006171 | 17898371006178 |



**LANZAMIENTO**

**KIT  
POTE Y TAPA  
RETANGULAR**



**Más practicidad  
para tu día  
a día**

**DISPONIBLE EN LOS TAMAÑOS**

150ml | 250ml | 350ml | 500ml | 750ml | 1000ml

| KIT POTE Y TAPA | Producto | Código | Capacidad         | Caja          | EAN 13        | DUN 14         |
|-----------------|----------|--------|-------------------|---------------|---------------|----------------|
|                 | Kit-150  | 202116 | 150 mL /5,07 oz   | 120 un - 6x20 | 7898371006454 | 17898371006451 |
|                 | Kit-250  | 202109 | 250 mL /8,45 oz   | 120 un - 6x20 | 7898371006249 | 17898371006246 |
|                 | Kit-350  | 202117 | 350 mL /11,83 oz  | 120 un - 6x20 | 7898371006461 | 17898371006468 |
|                 | Kit-500  | 202108 | 500 mL /16,90 oz  | 120 un - 6x20 | 7898371006232 | 17898371006239 |
|                 | Kit-750  | 202118 | 750 mL /25,36 oz  | 120 un - 6x20 | 7898371006478 | 17898371006475 |
|                 | Kit-1000 | 202119 | 1000 mL /33,81 oz | 120 un - 6x20 | 7898371006485 | 17898371006482 |

| POTE SIN TAPA | Producto | Código | Capacidad         | Caja          | EAN 13        | DUN 14         |
|---------------|----------|--------|-------------------|---------------|---------------|----------------|
|               | PRT-150  | 202120 | 150 mL /5,07 oz   | 300 un - 6x50 | 7898371006416 | 17898371006413 |
|               | PRT-250  | 202124 | 250 mL /8,45 oz   | 300 un - 6x50 | 7898371006492 | 17898371006499 |
|               | PRT-350  | 202121 | 350 mL /11,83 oz  | 300 un - 6x50 | 7898371006423 | 17898371006420 |
|               | PRT-500  | 202125 | 500 mL /16,90 oz  | 300 un - 6x50 | 7898371006508 | 17898371006505 |
|               | PRT-750  | 202123 | 750 mL /25,36 oz  | 300 un - 6x50 | 7898371006430 | 17898371006437 |
|               | PRT-1000 | 202122 | 1000 mL /33,81 oz | 300 un - 6x50 | 7898371006447 | 17898371006444 |

# KIT Pote y Tapa

Cocina práctica

Facilidad en el día a día,  
con calidad y economía.



¿Sabías? Cada envase tiene un consejo diferente relacionado con el uso del producto.

TODOS LOS PRODUCTOS TIENEN INDICACIONES DE USO ADECUADAS A SU TAMAÑO:



## Kit Pote/Tapa PP - Cocina Práctica

La línea de recipientes que todo supermercado y tienda de envases necesita.

**BPA FREE**

**PRODUCTO SIN BISFENOL-A**  
PLÁSTICO NO TÓXICO

### INDICACIÓN DE USO

Sobras de alimentos, porciones congeladas, meriendas y pequeños productos (miel, dulces, nueces, frutas secas).



| Producto       | Cód.   | Capacidad         | Caja           | EAN 13        | DUN 14         |
|----------------|--------|-------------------|----------------|---------------|----------------|
| KIT-140        | 201504 | 140ml / 4,73 oz   | 850 un - 34x25 | 7896030892691 | 17896030892698 |
| KIT-250        | 201503 | 250ml / 8,45 oz   | 500 un - 20x25 | 7896030880001 | 17896030880008 |
| KIT-350        | 201805 | 350ml / 11,83 oz  | 450 un - 18x25 | 7908099900399 | 17908099900396 |
| KIT-500        | 201502 | 500ml / 16,90 oz  | 300 un - 12x25 | 7896030880018 | 17896030880015 |
| KIT-750        | 201501 | 750ml / 25,36 oz  | 250 un - 10x25 | 7896030880032 | 17896030880039 |
| KIT-1000       | 201500 | 1000ml / 33,81 oz | 200 un - 8x25  | 7896030880049 | 17896030880046 |
| KIT-220 Postre | 201725 | 220ml / 7,43 oz   | 300 un - 12x25 | 7896030898341 | 17896030898348 |



Envase ideal para exhibición en el punto de venta.



Apto para CONGELADOR y MICROONDAS



Perfecto para gelatina, mousses y postres.

## Kit Pote /Tapa Postre 220ml





# POTE **Multiusos** CON TAPA

## Tapa de color

Se parecen a los recipientes de plástico y quedan geniales en la cocina.

**Envase Colorido**  
Más destacado en el PDV.

**BPA FREE**

PRODUCTO SIN BIFENOL-A  
PLÁSTICO NO TÓXICO

**Indicación de uso y argumentos de venta en destaque.**

**Impresión en ambos lados del envase**

En el reverso mostramos consejos e indicaciones de uso.

**Ideal para almacenar:** alimentos, condimentos, congelados y pequeñas piezas.



Fraccionamiento:

**6 unidades**

Perfecta para los clientes que viven con pocas personas y llevan una vida ajetreada.



Apta para **CONGELADOR** y **MICROONDAS**

| Producto | Código | Capacidad        | Caja          | EAN 13        | DUN 14         |
|----------|--------|------------------|---------------|---------------|----------------|
| KIT-250  | 201721 | 250mL / 8,45 oz  | 144 un - 24x6 | 7896030898280 | 17896030898287 |
| KIT-500  | 201720 | 500mL / 16,90 oz | 144 un - 24x6 | 7896030898273 | 17896030898270 |

# Vasos PP - Cocina Práctica

Con la ventaja de fraccionamiento menor, es la línea perfecta para la venta en supermercados y pequeños comercios. Ocupan menos espacio en el armario y son los preferidos de las amas de casa.

## SUGERENCIA DE USO:

Vasos para agua, jugo, refresco, cerveza de barril y cerveza.

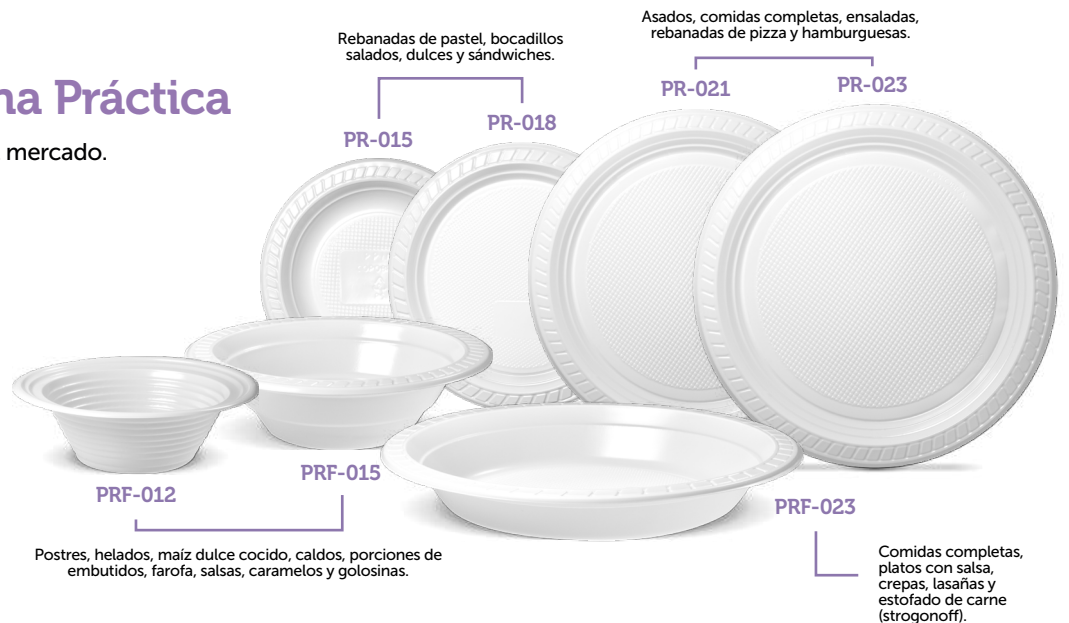


| Producto | Cód.   | Capacidad       | Caja             | EAN 13        | DUN 14         |
|----------|--------|-----------------|------------------|---------------|----------------|
| SM-050   | 201415 | 50mL /1,69 oz   | 5000 un - 100x50 | 7896030893162 | 17896030893169 |
| SM-180   | 201416 | 180mL /6,08 oz  | 1000 un - 20x50  | 7896030893148 | 17896030893145 |
| SMT-180  | 201675 | 180mL /6,08 oz  | 1000 un - 20x50  | 7896030897504 | 17896030897501 |
| SM-200   | 201572 | 200mL /6,76 oz  | 1000 un - 20x50  | 7896030822223 | 17896030822220 |
| SMT-200  | 201573 | 200mL /6,76 oz  | 1000 un - 20x50  | 7896030893155 | 17896030893152 |
| SM-300   | 201149 | 300mL /10,14 oz | 1000 un - 20x50  | 7896030833335 | 17896030833332 |
| SMT-300  | 201493 | 300mL /10,14 oz | 1000 un - 20x50  | 7896030893131 | 17896030893138 |

Excelente exhibición en el Punto de Venta

# Platos PS - Cocina Práctica

Son los platos más resistentes del mercado.



| Producto | Cód.   | Diámetro | Caja             | EAN 13        | DUN 14         |
|----------|--------|----------|------------------|---------------|----------------|
| PRF-012  | 101012 | 12 cm    | 1000 un - 100x10 | 7896030800306 | 17896030800303 |
| PRF-015  | 101015 | 15 cm    | 500 un - 50x10   | 7896030800375 | 17896030800372 |
| PR-015   | 101020 | 15 cm    | 500 un - 50x10   | 7896030800153 | 17896030800150 |
| PR-018   | 101117 | 17,5 cm  | 500 un - 50x10   | 7896030800184 | 17896030800181 |
| PR-021   | 112308 | 21 cm    | 500 un - 50x10   | 7896030800214 | 27896030800218 |
| PR-021   | 101021 | 21 cm    | 250 un - 25x10   | 7896030800214 | 17896030800211 |
| PR-023   | 112309 | 23 cm    | 500 un - 50x10   | 7896030800726 | 27896030800720 |
| PRF-023  | 112310 | 23 cm    | 500 un - 50x10   | 7896030800733 | 27896030800737 |
| PR-026   | 101026 | 26 cm    | 250 un - 25x10   | 7896030842009 | 17896030842006 |

□ Productos con dos fraccionamientos (500 uds. y 250 uds.)



## Pote PP - Cocina Práctica

Los potes en PP son la opción ideal para pequeñas industrias y buffets de helados. Con excelente calidad y resistencia, permiten el envasado manual de los más diversos productos. Cuentan con tapas compatibles en PP.

### SUGERENCIA DE USO:

Helados, postres, diversos granos, dulces, frutas, galletas, alimentos congelados y porciones para llevar.



Apto para CONGELADOR y MICROONDAS

| Producto  | Cód.   | Capacidad        | Tapa Compatible           | Caja            | EAN 13        | DUN 14         |
|-----------|--------|------------------|---------------------------|-----------------|---------------|----------------|
| PPT-100   | 201345 | 100mL /3,38 oz   | TPT-151 y TNT-180         | 1000 un - 20x50 | 7896030893100 | 17896030893107 |
| PPT-175   | 201318 | 175mL /5,91 oz   | TPT-200                   | 1000 un - 20x50 | 7896030893018 | 17896030893015 |
| SNT-180   | 201210 | 180mL /6,08 oz   | TPT-151 y TNT-180         | 1000 un - 20x50 | 7896030810473 | 17896030810470 |
| PPT-205   | 201293 | 200mL /6,76 oz   | TPT-200                   | 1000 un - 20x50 | 7896030892905 | 17896030892902 |
| PPT-255   | 201295 | 250mL /8,45 oz   | TPT-200                   | 1000 un - 20x50 | 7896030892929 | 17896030892926 |
| PPT-305   | 201299 | 300mL /10,14 oz  | TPT-500                   | 1000 un - 20x50 | 7896030892943 | 17896030892940 |
| PPT-350   | 201053 | 350mL /11,83 oz  | TPT-500                   | 1000 un - 20x50 | 7896030803512 | 17896030803519 |
| PPT-400   | 201033 | 400mL /13,52 oz  | TPT-500                   | 1000 un - 20x50 | 7896030874017 | 17896030874014 |
| PPT-505   | 201297 | 500mL /16,90 oz  | TPT-500                   | 1000 un - 20x50 | 7896030892967 | 17896030892964 |
| PPT-10001 | 201202 | 1000mL /33,81 oz | TPT-10001                 | 500 un - 1x500  | GRANEL        | 7896030800115  |
| PPT-1403  | 201858 | 85mL /2,87 oz    | TP-151, TPT-151 y TNT-180 | 2000 un - 40x50 | GRANEL        | GRANEL         |



## Pote PS - Cocina Práctica

Potes con excelente relación calidad-precio, indicados para productos económicos que no requieren una exhibición privilegiada.

### SUGERENCIA DE USO:

Salsas, postres, buffets de helados y laboratorios.



| Producto | Cód.   | Capacidad      | Tapa Compatible  | Caja             | EAN 13        | DUN 14         |
|----------|--------|----------------|------------------|------------------|---------------|----------------|
| PT-100   | 101110 | 100mL /3,38 oz | TS-100 y TST-100 | 2000 un - 20x100 | 7896030801006 | 17896030801003 |
| PTT-100  | 101111 | 100mL /3,38 oz | TS-100 y TST-100 | 2000 un - 20x100 | 7896030801013 | 17896030801010 |
| PTT-175  | 111212 | 175mL /5,91 oz | TS-200 y TST-200 | 1000 un - 20x50  | 7896030801761 | 17896030801768 |
| PTT-201  | 111198 | 200mL /6,76 oz | TS-200 y TST-200 | 1000 un - 20x50  | 7896030802034 | 17896030802031 |
| PT-250   | 111240 | 250mL /8,45 oz | TS-200 y TST-200 | 1000 un - 20x50  | 7896030812408 | 17896030812405 |
| PTT-250  | 111239 | 250mL /8,45 oz | TS-200 y TST-200 | 1000 un - 20x50  | 7896030802409 | 17896030802406 |



# Vasos Premium

 Diseño diferenciado

Producto de alta calidad en PP, con excelente calidad, transparencia y resistencia a la rotura. Cuenta con un envase sofisticado que destaca en el punto de venta. Bonitos y resistentes, se utilizan mucho en fiestas, palcos VIP, graduaciones, bares, restaurantes y en el servicio a bordo de la aviación.

#### SUGERENCIA DE USO:

Shots, whisky, cervezas, cócteles y degustaciones.



| Producto | Cód.   | Capacidad       | Tapa Compatible | Caja           | EAN 13        | DUN 14         |
|----------|--------|-----------------|-----------------|----------------|---------------|----------------|
| CPT-201  | 201656 | 200mL /6,76 oz  | TNT-200         | 500 un - 25x20 | 7896030896750 | 17896030896757 |
| CPT-253  | 201654 | 250mL /8,45 oz  | TNT-200         | 500 un - 25x20 | 7896030896767 | 17896030896764 |
| CPT-301  | 201655 | 300mL /10,14 oz | TNT-200         | 500 un - 25x20 | 7896030896774 | 17896030896771 |



## Vasos Fast Food

Esta es la línea más utilizada en bares, cafeterías y restaurantes de comida rápida, además de ser el vaso preferido de las cervecerías debido a su excelente transparencia y alta resistencia. Son compatibles con tapas, con o sin orificio, y también pueden personalizarse con el logo del cliente (excepto CFT-400/CFT-500).

#### SUGERENCIA DE USO:

Refrescos, jugos, cerveza de barril, cervezas, batidos, cócteles, whisky, batidos de frutas y palomitas de maíz (CFT-770).

Ideal para café y máquinas expendedoras.



| Producto | Cód.   | Capacidad       | Tapa Compatible   | Caja            | EAN 13        | DUN 14         |
|----------|--------|-----------------|---|-----------------|---------------|----------------|
| CF-160   | 201577 | 160mL /5,41 oz  | -   | 2000 un - 40x50 | 7896030801600 | 17896030801607 |
| LWC-220  | 101421 | 200mL /6,76 oz  | -   | 1000 un - 20x50 | 7896030810435 | 17896030810432 |
| CPT-250  | 201038 | 250mL /8,45 oz  | -   | 1000 un - 20x50 | 7896030822506 | 17896030822503 |
| PST-330  | 112343 | 300mL /10,14 oz | TPT-300 s/ y c/ perforado, TPB-330 c/ y s/ perforado                        | 1000 un - 20x50 | 7908099900900 | 17908099900907 |
| PPT-330  | 201617 | 300mL /10,14 oz | TPT-300 s/ y c/ perforado, TPB-330 c/ y s/ perforado                        | 1000 un - 20x50 | 7896030813313 | 17896030813310 |
| PPT-440  | 201618 | 400mL /13,52 oz | TPT-550 s/ y c/ perforado, TPB-550 c/ y s/ perforado, TPTB-550 c/ perforado | 1000 un - 20x50 | 7896030814419 | 17896030814416 |
| CFT-400  | 201614 | 400mL /13,52 oz | TPT-550 s/ y c/ perforado, TPB-550 c/ y s/ perforado, TPTB-550 c/ perforado | 1000 un - 20x50 | 7896030893063 | 17896030893060 |
| PPT-550  | 201625 | 500mL /16,90 oz | TPT-550 s/ y c/ perforado, TPB-550 c/ y s/ perforado, TPTB-550 c/ perforado | 1000 un - 20x50 | 7896030815515 | 17896030815512 |
| CFT-500  | 201615 | 500mL /16,90 oz | TPT-550 s/ y c/ perforado, TPB-550 c/ y s/ perforado, TPTB-550 c/ perforado | 1000 un - 20x50 | 7896030893087 | 17896030893084 |
| CFT-770  | 201616 | 700mL /23,66 oz | TPT-500 y TPT-770 c/ perforado  | 500 un - 20x25  | 7896030815508 | 17896030815505 |



Ideal para cafeterías, jugueterías, heladerías y cafeterías rápidas.



Cuenta con tapa compatible con y sin orificio.

# Línea Genérica Impresa

Valoran su producto.

Perfectos para heladerías y cafeterías.

Cuentan con tapa compatible con y sin orificio.

Atractiva y divertida, una excelente opción en vasos y envases impresos con precios accesibles. Agregan valor al producto servido.

## Vasos Milk-Shake

Divertida y atractiva



PPT-330 Milk-Shake

PPT-440 Milk-Shake

PPT-550 Milk-Shake

| Producto           | Cód.   | Capacidad       | Tapa compatible                           | Caja            | EAN 13        | DUN 14         |
|--------------------|--------|-----------------|---|-----------------|---------------|----------------|
| PPT-330 Milk-Shake | 253401 | 300mL /10,14 oz | TPT-300 (s/ y c/furo), TPBs (s/ y c/furo) | 1000 un - 20x50 | 7896030893865 | 17896030893862 |
| PPT-440 Milk-Shake | 253402 | 400mL /13,52 oz | TPT-550 s/yc/furo, TPBs (s/yc/furo)       | 1000 un - 20x50 | 7896030893872 | 17896030893879 |
| PPT-550 Milk-Shake | 253406 | 500mL /16,90 oz | TPT-550 s/yc/furo, TPBs (s/yc/furo)       | 1000 un - 20x50 | 7896030893889 | 17896030893886 |

## Pote para helado

EPS  
¡Mantiene el helado frío, listo para servir!



PT-240 Helado

PPT-350 Helado

Ideal para buffet de helados

| Producto       | Cód.   | Capacidad       | Tapa compatible | Caja            | EAN 13        | DUN 14         |
|----------------|--------|-----------------|-----------------|-----------------|---------------|----------------|
| PPT-200 Helado | 256125 | 200mL /6,76 oz  | TPT- 200        | 1000 un - 20x50 | 7896030897948 | 17896030897945 |
| PT-240 Helado  | 895078 | 240mL /8,11 oz  | TCT-360         | 1000 un - 20x50 | 7896030897955 | 17896030897952 |
| PPT-350 Helado | 256124 | 350mL /11,83 oz | TPT-500         | 1000 un - 20x50 | 7896030897931 | 17896030897938 |

## Vasos y Pote para Açai

EPS  
¡Mantiene el açai frío, listo para servir!



PT-240 Açai

CMB-360 Açai



PPT-400 Açai

PPT-330 Açai

PPT-440 Açai

PPT-550 Açai

| Producto     | Cód.   | Capacidad       | Tapa compatible                                   | Caja            | EAN 13        | DUN 14         |
|--------------|--------|-----------------|---|-----------------|---------------|----------------|
| PT-240 Açai  | 895076 | 240mL /8,11 oz  | TCT-360   | 1000 un - 20x50 | 7896030897900 | 17896030897907 |
| PPT-330 Açai | 256110 | 300mL /10,14 oz | TPT-300 (s/ y c/perforado), TPBs (s/yc/perforado) | 1000 un - 20x50 | 7896030897870 | 17896030897877 |
| CMB-360 Açai | 895077 | 360mL /12,17 oz | TPT-550 s/ y c/perforado, TPBs (s/ y c/perforado) | 500 un - 20x25  | 7896030897917 | 17896030897914 |
| PPT-400 Açai | 256123 | 400mL /13,52 oz | TPT-500   | 1000 un - 20x50 | 7896030897924 | 17896030897921 |
| PPT-440 Açai | 256111 | 400mL /13,52 oz | TPT-550 s/ y c/perforado, TPBs (s/ y c/perforado) | 1000 un - 20x50 | 7896030897887 | 17896030897884 |
| PPT-550 Açai | 256112 | 500mL /16,90 oz | TPT-550 s/ y c/perforado, TPBs (s/ y c/perforado) | 1000 un - 20x50 | 7896030897894 | 17896030897891 |

# Tapas PP

Las tapas de PP tienen excelente calidad, transparencia y un cierre óptimo. Son compatibles con nuestra línea de envases y vasos; verifique en la tabla la compatibilidad de cada una.

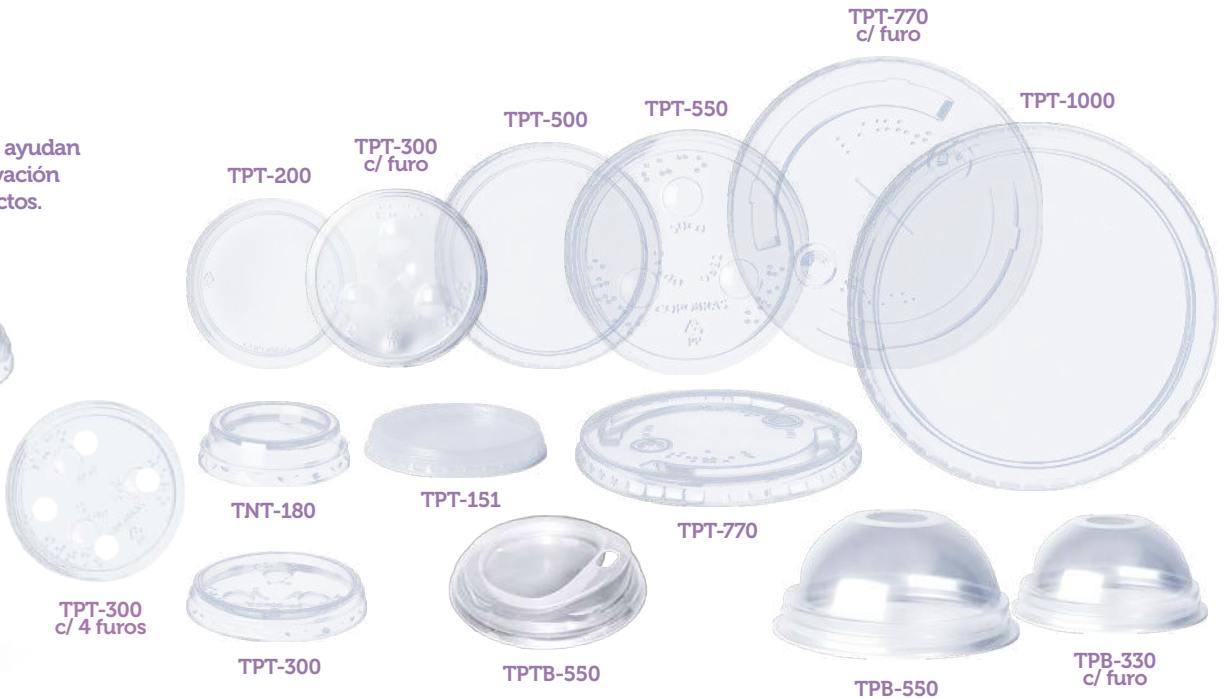


Las tapas con orificio son ideales para el uso de sorbetes.



La presentación de los iconos con los códigos compatibles hace que el \*\*envase\*\* sea autoexplicativo, lo que facilita mucho a la hora de encontrar la tapa perfecta.

Orificios que ayudan en la conservación de los productos.



| Producto               | Cód.   | Envases, Vasos y Cumbucas Compatibles  | Caja             | EAN 13        | DUN 14         |
|------------------------|--------|--|------------------|---------------|----------------|
| TPT-151                | 201323 | PPT-100 y SNT-180  | 2000 un - 40x50  | 7896030892226 | 17896030892223 |
| TNT-180                | 201228 | PPT-100 y SNT-180  | 1000 un - 20x50  | 7896030810534 | 17896030810531 |
| TPT-200                | 201020 | PPT-175, PP-205, PP-255 y PT-180 EPS   | 1000 un - 20x50  | 7896030852015 | 17896030852012 |
| TNT-200                | 201731 | CPT-201, CPT-253 y CPT-301   | 1000 un - 20x50  | 7896030898358 | 17896030898355 |
| TPT-300                | 201365 | CF-250 e CFT-250 "PP", PPT-330, PPT-300 Balada, PPT-300 Decorado, CF-300, CF-300 Americano y PST-330 (Manaus-AM) | 2000 un - 40x50  | 7896030893186 | 17896030893183 |
| TPT-300 c/ perforado   | 201366 | CF-250 e CFT-250 "PP", PPT-330, PPT-300 Balada, PPT-300 Decorado, CF-300, CF-300 Americano y PST-330 (Manaus-AM) | 2000 un - 40x50  | 7896030893605 | 17896030893602 |
| TPT-550                | 201389 | CFT-400, CF-400 Americano, CCT-480, CCT-600, CFT-500, PPT-440, PPT-550, y CMB-360                                | 1000 un - 20x50  | 7896030893537 | 17896030893534 |
| TPT-550 c/ perforado   | 201390 | CFT-400, CF-400 Americano, CCT-480, CCT-600, CFT-500, PPT-440, PPT-550 y CMB-360                                 | 1000 un - 20x50  | 7896030893612 | 17896030893619 |
| TPT-500                | 201018 | PPT-305, PPT-350, PPT-400, PPT-505 y CFT-770   | 1000 un - 20x50  | 7896030855016 | 17896030855013 |
| TPT-770 c/ perforado   | 201466 | PPT-305, PPT-350, PPT-400, PPT-505 y CFT-770   | 1000 un - 20x50  | 7896030893780 | 17896030893787 |
| TPT-1000               | 201225 | PPT-10001  | 1000 un - 1x1000 | GRANEL        | 7896030800122  |
| TPB-550 c/ perforado   | 201724 | CFT-400, CF-400 Americano, CFT-500, PPT-440, PPT-550 y CMB-360   | 1000 un - 20x50  | 7896030898334 | 17896030898331 |
| TPB-550                | 201747 | CFT-400, CF-400 Americano, CFT-500, PPT-440, PPT-550 y CMB-360   | 1000 un - 20x50  | 7896030800016 | 17896030800013 |
| TPB-330 c/ perforado   | 201961 | CF-250 e CFT-250 "PP", PPT-330, PPT-330 Balada, PPT-300 Decorado, CF-330, CF-300 Americano y PST-330 (Manaus-AM) | 1000 un - 20x50  | 7898371004863 | 17898371004877 |
| TPB-330                | 201962 | CF-250 e CFT-250 "PP", PPT-330, PPT-330 Balada, PPT-300 Decorado, CF-330, CF-300 Americano y PST-330 (Manaus-AM) | 1000 un - 20x50  | 7898371004887 | 17898371004891 |
| TPT-300 c/ 4 perforado | 201831 | CF-250 e CFT-250 "PP", PPT-330, PPT-330 Balada, PPT-330 Decorado, CF-300, CF-300 Americano y PST-330 (Manaus-AM) | 2000 un - 40x50  | -             | -              |
| TPTB-550 c/ perforado  | 202052 | PPT-440, PPT-550, CFT-400, CFT-500, CCT-480 y CF-400 Americano   | 1000 un - 20x50  | 7898371006041 | 17898371006055 |

# Tapas PS

Las tapas de PS tienen un cierre excelente y gran calidad. Son compatibles con vasos y envases de Copobras; verifique en la tabla la compatibilidad de cada una.



| Producto | Cód.   | Envases y Vasos Compatibles                                      | Caja            | EAN 13        | DUN 14         |
|----------|--------|--|-----------------|---------------|----------------|
| TS-100   | 101036 | PT-100 y PPT-100   | 2000 un - 40x50 | 7896030811005 | 17896030811002 |
| TST-100  | 101034 | PT-100 y PPT-100   | 2000 un - 40x50 | 7896030800443 | 17896030800440 |
| TST-150  | 112345 | CF y CFT-150 "PS", CF y CFT-180 "PS" y CF y CFT-200 "PS"         | 2000 un - 40x50 | 7908099901051 | 17908099901058 |
| TST-180  | 112344 | CF y CFT-150, CF-160 "PP", CF y CFT-180 "PP" y CF y CFT-200 "PP" | 2000 un - 40x50 | 7908099900917 | 17908099900914 |
| TS-200   | 101217 | PPT-175, PPT-201, PT-240 y PPT-240                               | 1000 un - 20x50 | 7896030822001 | 17896030822008 |
| TST-200  | 101033 | PPT-175, PPT-201, PT-240 y PPT-240                               | 1000 un - 20x50 | 7896030800450 | 17896030800457 |

# Vasos Básicos PP

Los vasos preferidos por los mejores hospitales, oficinas, escuelas y establecimientos comerciales de Brasil. Cumplen todos los requisitos de las licitaciones. Con excepción del tamaño de 50 mL, todo el resto de la línea cuenta con tapas compatibles, artículos esenciales para hospitales y servicios de delivery.

### SUGERENCIA DE USO:

50 mL: café, té, salsas y degustaciones en ferias y eventos. Los tamaños mayores son ideales para agua, jugo, refresco, chopp y cerveza.



Para producir este vaso, se utilizó 50 veces menos agua que la necesaria para lavar un vaso reutilizable. Piénsalo.

| Producto | Cód.   | Tapa Compatible  | Capac.          | Caja             | EAN 13        | DUN 14         |
|----------|--------|--|-----------------|------------------|---------------|----------------|
| CF-050   | 201332 | -  | 50mL /1,69 oz   | 5000 un - 50x100 | 7896030893049 | 17896030893046 |
| CFT-050  | 201620 | -  | 50mL /1,69 oz   | 5000 un - 50x100 | 7896030893834 | 17896030893831 |
| CF-150   | 201622 | TST-180  | 150mL /5,07 oz  | 2500 un - 25x100 | 7896030893353 | 17896030893350 |
| CFT-150  | 201621 | TST-180  | 150mL /5,07 oz  | 2500 un - 25x100 | 7896030893360 | 17896030893367 |
| CF-180   | 201144 | TST-180  | 180mL /6,08 oz  | 2500 un - 25x100 | 7896030892639 | 17896030892636 |
| CFT-180  | 201134 | TST-180  | 180mL /6,08 oz  | 2500 un - 25x100 | 7896030892646 | 17896030892643 |
| CF-200   | 201096 | TST-180  | 200mL /6,76 oz  | 2500 un - 25x100 | 7896030892653 | 17896030892650 |
| CFT-200  | 201138 | TST-180  | 200mL /6,76 oz  | 2500 un - 25x100 | 7896030892660 | 17896030892667 |
| CF-250   | 201624 | TPT-300, TPT-300 c/ perforado, TPB-330, TPT-300 c/ 4 perforado | 250mL /8,45 oz  | 2000 un - 20x100 | 7896030893117 | 17896030893114 |
| CFT-250  | 201623 | TPT-300, TPB-330 c/ perforado, TPB-330, TPT-300 c/ 4 perforado | 250mL /8,45 oz  | 2000 un - 20x100 | 7896030893124 | 17896030893121 |
| CF-300   | 201079 | TPT-300, TPT-300 c/ 4 perforado                                | 300mL /10,14 oz | 2000 un - 20x100 | 7896030892677 | 17896030892674 |
| CFT-300  | 201139 | TPT-300, TPT-300 c/ 4 perforado                                | 300mL /10,14 oz | 2000 un - 20x100 | 7896030892684 | 17896030892681 |

# Vasos Básicos PS

La opción de vaso básico más económica y segura del mercado.

INDICACIÓN DE USO 50, 80 Y 110 ML

Café, té y degustaciones en ferias y eventos.

INDICACIÓN DE USO 180 Y 200 ML

Agua, jugo y refresco.



| Producto  | Cód.   | Tapa Compatible | Capacidad       | Caja             | EAN 13        | DUN 14         |
|-----------|--------|-----------------|-----------------|------------------|---------------|----------------|
| CF-050    | 112296 | -               | 50mL /1,69 oz   | 5000 un - 50x100 | 7896030800528 | 27896030800522 |
| CF-080    | 112294 | -               | 80mL /2,70 oz   | 2500 un - 25x100 | 7896030820823 | 17896030820820 |
| CF-110    | 112295 | -               | 100mL /3,38 oz  | 3000 un - 30x100 | 7896030821127 | 17896030821124 |
| CF-150    | 112036 | TST-150         | 150mL /5,07 oz  | 2500 un - 25x100 | 7898371005624 | 17898371005638 |
| CFT-150   | 112151 | TST-150         | 150mL /5,07 oz  | 2500 un - 25x100 | 7898371005563 | 17898371005577 |
| CF-180    | 112297 | TST-150         | 180mL /6,08 oz  | 2500 un - 25x100 | 7896030801822 | 17896030801829 |
| CFT-180   | 112298 | TST-150         | 180mL /6,08 oz  | 2500 un - 25x100 | 7896030892516 | 17896030892513 |
| CF-200    | 112299 | TST-150         | 200mL /6,76 oz  | 2500 un - 25x100 | 7896030822025 | 17896030822022 |
| CFT-200   | 112300 | TST-150         | 200mL /6,76 oz  | 2500 un - 25x100 | 7896030892530 | 17896030892537 |
| CF-250 ■  | 112039 | -               | 250mL /8,45 oz  | 2000 un - 20x100 | 7898371005648 | 17898371005645 |
| CFT-250 ■ | 112152 | -               | 250mL /8,45 oz  | 2000 un - 20x100 | 7898371005587 | 17898371005591 |
| CF-300 ■  | 112301 | -               | 300mL /10,14 oz | 2000 un - 20x100 | 7898371005655 | 17898371005652 |
| CFT-300 ■ | 112302 | -               | 300mL /10,14 oz | 2000 un - 20x100 | 7898371005600 | 17898371005614 |

■ Vendidos únicamente en la región Norte.

## Dispensador Copobras

Reduce el gasto de vasos, dispensando solo un vaso por clic. De fácil instalación y excelente presentación, evita que los vasos queden sueltos, mejorando la higiene y el almacenamiento.

### SUGERENCIA DE USO:

Establecimientos comerciales, comedores, oficinas, industrias, hospitales, escuelas, bancos y uso doméstico.



## AHORRA VASOS

Dispensa uno por clic



| Producto       | Cód.   | Compatibilidad                 | Caja | EAN 13        |
|----------------|--------|--------------------------------|------|---------------|
| Dispenser Agua | 255385 | 150, 160, 180 e 200mL Copobras | 1 un | 7896030897399 |
| Dispenser Café | 255925 | 50 mL Copobras                 | 1 un | 7896030803765 |



FÁCIL INSTALACIÓN y reposición de los vasos

# Biodegradables

Copobras invierte en innovación, reforzando siempre su compromiso con el medio ambiente.

Así desarrollamos la línea de vasos, platos, envases y tapas biodegradables, con un diseño exclusivo para comunicar el concepto de sostenibilidad.

También incluimos en Braille la información de que son biodegradables, promoviendo la inclusión de personas con discapacidad visual en una comunicación más accesible.



| Producto | Código | Tapa Compatible                 | Capac./Diám.    | Caixa            | EAN 13        | DUN 14         |
|----------|--------|---------------------------------|-----------------|------------------|---------------|----------------|
| CFB-050  | 201817 | -                               | 50mL /1,69 oz   | 5000 un - 50x100 | 7908099900733 | 17908099900730 |
| CFB-180  | 201816 | TST-180                         | 180mL /6,08 oz  | 2500 un- 25x100  | 7908099900726 | 17908099900723 |
| CFB-200  | 201815 | TST-180                         | 200mL /6,76 oz  | 2500 un- 25x100  | 7908099900719 | 17908099900716 |
| CFB-300  | 201814 | TPT-300, TPT-300 c/ 4 perforado | 300mL /10,14 oz | 2000 un - 20x100 | 7908099900702 | 17908099900709 |
| SMB-180  | 201813 | TST-180                         | 180mL /6,08 oz  | 1000 un - 20x50  | 7908099900696 | 17908099900693 |
| SMB-200  | 201812 | TST-180                         | 200mL /6,76 oz  | 1000 un - 20x50  | 7908099900689 | 17908099900686 |
| SMB-300  | 201811 | TPT-300, TPT-300 c/ 4 perforado | 300mL /10,14 oz | 1000 un - 20x50  | 7908099900672 | 17908099900679 |

# Polipapel



| Producto       | Código | Capacidad      | Tapa Compatible     | Caja           | EAN 13        | DUN 14         |
|----------------|--------|----------------|---------------------|----------------|---------------|----------------|
| CPP-120 Blanco | 350091 | 120mL /4,05 oz | -                   | 300 un - 12x25 | 7898371006379 | 17898371006376 |
| CPP-120 Kraft  | 350094 | 120mL /4,05 oz | -                   | 300 un - 12x25 | 7898371006386 | 17898371006383 |
| CPP-180 Blanco | 350092 | 180mL /6,08 oz | TCT-180 s/perforado | 300 un - 12x25 | 7898371006362 | 17898371006369 |
| CPP-180 Kraft  | 350095 | 180mL /6,08 oz | TCT-180 s/perforado | 300 un - 12x25 | 7898371006393 | 17898371006390 |
| CPP-240 Blanco | 350093 | 240mL /8,11 oz | TCT-240 s/perforado | 300 un - 12x25 | 7898371006355 | 17898371006352 |
| CPP-240 Kraft  | 350096 | 240mL /8,11 oz | TCT-240 s/perforado | 300 un - 12x25 | 7898371006409 | 17898371006406 |



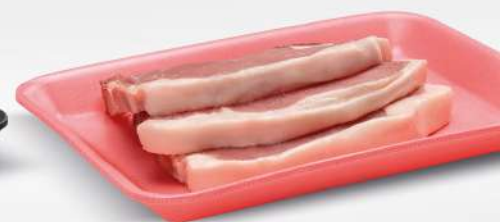
# Línea XPS/EPS



Calidad y valor  
agregado a su  
producto.



100%  
Reciclable



Línea XPS

# Conquista en calidad, destaca en apariencia.



Resistente a  
temperaturas  
calientes y frías

Nuestros Tazones cuentan con  
diversas opciones de colores, haciendo  
todo más divertido.

Producto perfecto para helados,  
caldos, dulces y comidas típicas de  
festividades juninas.



| Producto         | Código | Capacidad           | Fardo          | Código de Barras |
|------------------|--------|---------------------|----------------|------------------|
| CMB-015 Negro    | 401057 | 200g/300mL/10,14 oz | 100 un - 1x100 | 7898371005433    |
| CMB-015 Naranja  | 401056 | 200g/300mL/10,14 oz | 100 un - 1x100 | 7896030800269    |
| CMB-015 Verde    | 401055 | 200g/300mL/10,14 oz | 100 un - 1x100 | 7898371005426    |
| CMB-015 Amarillo | 401054 | 200g/300mL/10,14 oz | 100 un - 1x100 | 7898371005419    |
| CMB-015 Rosa     | 401053 | 200g/300mL/10,14 oz | 100 un - 1x100 | 7898371005402    |
| CMB-015 Azul     | 401052 | 200g/300mL/10,14 oz | 100 un - 1x100 | 7898371005396    |



# Línea Gourmet



Productos Premium para el mercado Gourmet.



La sofisticación del color negro realza su contenido.



Posibilidad de personalización, que agrega valor al producto y realza la marca.

(LOTE MÍNIMO DE 100 FARDOS POR DISEÑO)



Las marcas se valorizan al asociarse con productos Premium.



**Resistente a temperaturas calientes y frías**

- Agrega valor al producto
- Retiene la temperatura (fría y caliente)
- Evita el malestar térmico del cliente
- Excelente relación costo-beneficio



**Los vasos y envases pueden personalizarse**

Q Consulte la página 60

## Vasos

### SUGERENCIA DE USO:

- ☺ Cafés, capuchinos y té.
- ☼ Cerveza, chopp, refresco y jugos.

### INDICACIÓN DE USO 60 Y 120 mL

Café, salsas, degustaciones, postres cremosos, espresso, calditos y aperitivos como cachaça y coñac.

### INDICACIÓN DE USO 180, 240 Y 300 ML

Cafés, capuchinos, té y jugos.

### INDICACIÓN DE USO 480 Y 600 ML

Cerveza, refresco, jugos, milk-shake, batidos, açai y frozen.



**20 unid.**



También disponible en la versión de envase especial para góndola.



CCT-060



CCT-120 Café



CCT-120  
SMCCT-120 ⓘ



CCT-180  
SMCCT-180 ⓘ



CCT-240  
SMCCT-240 ⓘ



CCT-300  
SMCCT-300 ⓘ



CCT-480



CCT-600

| Producto     | Cód.   | Capacidad       | Compatibilidad                              | Caja            | EAN 13        | DUN 14         |
|--------------|--------|-----------------|---|-----------------|---------------|----------------|
| CCT-060      | 890046 | 60mL /0,02 oz   | -   | 1000 un - 40x25 | 7908099900962 | 17908099900969 |
| CCT-120      | 890001 | 120mL /4,05 oz  | TCT-120 s/ perforado                        | 1000 un - 40x25 | 7896030896637 | 17896030896634 |
| CCT-180      | 890002 | 180mL /6,08 oz  | TCT-180 s/ perforado                        | 1000 un - 40x25 | 7896030896644 | 17896030896641 |
| CCT-240      | 890003 | 240mL /8,11 oz  | TCT-240 s/ perforado                        | 1000 un - 40x25 | 7896030896651 | 17896030896658 |
| CCT-300      | 890004 | 300mL /10,14 oz | TCT-300 s/ perforado                        | 1000 un - 40x25 | 7896030896668 | 17896030896665 |
| CCT-480      | 890026 | 480mL /16,23 oz | TPB-550 c/ y s/ furo, TPTB-550 c/ perforado | 500 un - 20x25  | 7896030897276 | 17896030897273 |
| CCT-600      | 890027 | 600mL /20,28 oz | TPB-550 c/ y s/ furo, TPTB-550 c/ perforado | 500 un - 20x25  | 7896030897283 | 17896030897280 |
| SMCCT-120    | 890029 | 120mL /4,05 oz  | TCT-120 s/ perforado                        | 300 un - 15x20  | 7896030897351 | 17896030897358 |
| SMCCT-180    | 890030 | 180mL /6,08 oz  | TCT-180 s/ perforado                        | 300 un - 15x20  | 7896030897368 | 17896030897365 |
| SMCCT-240    | 890031 | 240mL /8,11 oz  | TCT-240 s/ perforado                        | 300 un - 15x20  | 7896030897375 | 17896030897372 |
| SMCCT-300    | 890032 | 300mL /10,14 oz | TCT-300 s/ perforado                        | 300 un - 15x20  | 7896030897382 | 17896030897389 |
| CCT-120 Café | 895009 | 120mL /4,05 oz  | TCT-120 s/ perforado                        | 1000 un - 20x50 | 7896030897108 | 17896030897105 |

# Tapas



|                          |                          |
|--------------------------|--------------------------|
| <b>TCT-120</b><br>890043 | <b>TCT-300</b><br>890006 |
| <b>TCT-180</b><br>890005 | <b>TCT-360</b><br>890045 |
| <b>TCT-240</b><br>890007 |                          |

| Producto             | Cód.   | Compatibilidad             | Caja            | EAN 13        | DUN 14         |
|----------------------|--------|----------------------------|-----------------|---------------|----------------|
| TCT-120 s/ perforado | 890043 | CCT-120, SMCCT-120         | 1000 un - 20x50 | 7896030898310 | 17896030898317 |
| TCT-180 s/ perforado | 890005 | CCT-180, SMCCT-180, PT-120 | 1000 un - 20x50 | 7896030896798 | 17896030896795 |
| TCT-240 s/ perforado | 890007 | CCT-240, SMCCT-240         | 1000 un - 20x50 | 7896030896828 | 17896030896825 |
| TCT-300 s/ perforado | 890006 | CCT-300, SMCCT-300         | 1000 un - 20x50 | 7896030896811 | 17896030896818 |
| TCT-360 s/ perforado | 890045 | PT-240, PT-360, PT-480     | 1000 un - 20x50 | 7896030898327 | 17896030898324 |

# Envases Térmicos

## SUGERENCIA DE USO:

- ☹ Caldos, sopas, porciones y mini salados.
- ❄ Helados, frozen, açai y ensalada de frutas.

¡CUENTAN CON TAPA COMPATIBLE!



**PT-120** | Ideal para **1** bola de helado



**PT-180** | Ideal para **2** bolas de helado



**PT-240** | Ideal para **3** bolas de helado



**PT-360** | Ideal para **4** bolas de helado



**PT-480** | Ideal para **5** bolas de helado

| Producto | Cód.   | Capacidad       | Compatibilidad       | Caja            | EAN 13        | DUN 14         |
|----------|--------|-----------------|----------------------|-----------------|---------------|----------------|
| PT-120   | 890020 | 120mL /4,05 oz  | TCT-180 s/ perforado | 1000 un - 20x50 | 7896030897290 | 17896030897297 |
| PT-180   | 890021 | 180mL /6,08 oz  | TPT-200              | 1000 un - 20x50 | 7896030897306 | 17896030897303 |
| PT-240   | 890022 | 240mL /8,11 oz  | TCT-360 s/ perforado | 1000 un - 20x50 | 7896030897313 | 17896030897310 |
| PT-360   | 890023 | 360mL /12,17 oz | TCT-360 s/ perforado | 500 un - 20x25  | 7896030897320 | 17896030897327 |
| PT-480   | 890024 | 480mL /16,23 oz | TCT-360 s/ perforado | 500 un - 20x25  | 7896030897337 | 17896030897334 |

# Tazones

## SUGERENCIA DE USO:

- ☹ Risottos, pastas, caldos, tacacá, sopas, canjica y pamonha.
- ❄ Helados, frozen, açai y ensalada de frutas.



**CMB-360**



**CMB-015**

¡CUENTAN CON TAPA COMPATIBLE!

Q Consulte en la pág. 22

| Producto      | Cód.   | Capacidad           | Compatibilidad                | Caja           | EAN 13        | DUN 14         |
|---------------|--------|---------------------|-------------------------------|----------------|---------------|----------------|
| CMB-015       | 400478 | 200g/300mL/10,14 oz | -                             | 400 un - 20x20 | 7896030802690 | 17896030802697 |
| CMB-015 Fardo | 400480 | 200g/300mL/10,14 oz | -                             | 400 un - 4x100 | 7896030802706 | 17896030802700 |
| CMB-360       | 890025 | 360mL /12,17 oz     | TPT-550, TPT-550 c/ perforado | 500 un - 20x25 | 7896030897344 | 17896030897341 |

# Hamburgueseras



**SUGERENCIA DE USO:**  
hamburguesas y sándwiches medianos, papas fritas pequeñas, mini dulces.

CH-002A Fardo



**CH-001 SUGERENCIA DE USO:**  
hamburguesas y sándwiches pequeños, yakisobas, mini dulces

CH-001 Fardo

**Los productos en negro pertenecen a la Línea Gourmet.**



CH-001E Fardo



CH-001E Negro Fardo



CH-002 Fardo



CH-002E Fardo



CH-002E Negro Fardo



CH-003E Fardo



CH-003E Negro Fardo



CH-003 Fardo



CH-003 Negro Fardo

**CH-003 SUGERENCIA DE USO:**  
Hamburguesas y sándwiches grandes, papas fritas grandes, dulces.

| Producto        | Cód.   | Cap. | Medidas      | Caja/Fardo     | EAN 13        | DUN 14         |
|-----------------|--------|------|--------------|----------------|---------------|----------------|
| CH-001 Blanca   | 400525 | 300g | 138x138x68mm | 400 un - 4x100 | 7896030800245 | 27896030800249 |
| CH-001E Negro   | 400723 | 300g | 130x130x70mm | 400 un - 4x100 | 7908099900177 | 27908099900171 |
| CH-001E Negro   | 400980 | 300g | 130x130x70mm | 400 un - 4x100 | 7898371004368 | 17898371004372 |
| CH-001Q Blanca  | 400930 | 300g | 130x130x70mm | 400 un - 4x100 | 7908099900160 | 27908099900164 |
| CH-002 Blanca   | 400526 | 400g | 146x146x68mm | 400 un - 4x100 | 7896030800238 | 27896030800232 |
| CH-002 Negro    | 400857 | 400g | 146x146x68mm | 400 un - 4x100 | 7898371002661 | 27898371002665 |
| CH-002A Blanca  | 400530 | 450g | 146x146x92mm | 400 un - 4x100 | 7896030802737 | 27896030802731 |
| CH-002A Negro   | 401010 | 450g | 146x146x92mm | 400 un - 4x100 | 7898371004832 | 17898371004846 |
| CH-002AQ Blanca | 400359 | 450g | 160x160x90mm | 400 un - 4x100 | 7896030801853 | 27896030801857 |
| CH-002E Blanca  | 400777 | 450g | 295x154x45mm | 400 un - 4x100 | 7908099900184 | 27908099900188 |
| CH-002E Negro   | 400831 | 450g | 295x154x45mm | 400 un - 4x100 | 7908099901112 | 17908099901119 |
| CH-003 Blanca   | 400527 | 500g | 162x162x86mm | 400 un - 8x50  | 7896030800405 | 27896030800409 |
| CH-003 Negro    | 401030 | 500g | 162x162x86mm | 400 un - 8x50  | 7898371004252 | 17898371005119 |
| CH-003E Blanca  | 400778 | 500g | 162x162x85mm | 400 un - 4x100 | 7908099900191 | 27908099900195 |
| CH-003E Negro   | 400833 | 500g | 162x162x85mm | 400 un - 4x100 | 7898371004603 | 17898371004617 |

# Estuches



**SUGERENCIA DE USO:**  
Admite comidas para hasta 3 personas, porciones gigantes de aperitivos.

CH-102-3D Fardo



**Más protección y higiene**



CH-102 Fardo



CH-004 Blanca Fardo

**SUGERENCIA DE USO:**

Servir y empaquetar hot dogs, maíz cocido, churros, sándwiches y otros.



CH-005E Blanca

CH-005E Negro Fardo

**SUGERENCIA DE USO:**

Hot dog para 2 personas, panqueques, temaki, comida para 1 persona.



CH-101 Blanca Fardo

**SUGERENCIA DE USO:**

Comidas para hasta 2 personas, porciones grandes, 6 cupcakes.



CH-201 Blanca

**SUGERENCIA DE USO:**

Dividida, contiene comidas para hasta 2 personas. Los alimentos secos y húmedos no se mezclan.



CH-202 Blanca



**Perfectas para transportar alimentos con higiene y seguridad, en tamaños y divisiones que acomodan diversos tipos de comidas.**

# Estuches

## SUGERENCIA DE USO:

Hot dog para 2 personas, panqueques, temaki, comida para 1 persona.



CH-100 Fardo

## SUGERENCIA DE USO:

Comidas para hasta 2 personas, porciones grandes, 6 cupcakes.



CH-200 Fardo

## SUGERENCIA DE USO:

Comidas para hasta 2 personas, porciones grandes, 6 cupcakes.



CH-200 3D Fardo

## SUGERENCIA DE USO:

Dividida, admite comidas para hasta 2 personas. Los alimentos secos y húmedos no se mezclan.



CH-121 2D Fardo



CH-121 Fardo

## SUGESTÃO DE USO:

Comidas para hasta 2 personas, porciones grandes, 6 cupcakes.

## SUGERENCIA DE USO:

Dividida, contiene comidas para hasta 2 personas. Los alimentos secos y húmedos no se mezclan.



CH-132



CH-132-3D

## ESTUCHES

| Producto         | Cód.   | Cap. | Medidas      | Caja/Fardo     | EAN 13        | DUN 14         |
|------------------|--------|------|--------------|----------------|---------------|----------------|
| CH-004 Blanca    | 401019 | 450g | 225X95X62mm  | 400 un - 4x100 | 7896030802539 | 17898371005058 |
| CH-004 Negro     | 401032 | 450g | 225X95X62mm  | 400 un - 4x100 | 7898371004320 | 17898371005126 |
| CH-005E Blanca   | 400779 | 400g | 225x125x60mm | 200 un - 2x100 | 7908099900207 | 27908099900201 |
| CH-005E Negro    | 400835 | 400g | 225x125x60mm | 200 un - 2x100 | 7898371004627 | 17898371004631 |
| CH-100 Blanca    | 400364 | 700g | 210x135x85mm | 200 un - 2x100 | 7896030801860 | 27896030801864 |
| CH-101 Blanca    | 400528 | 700g | 235x160x75mm | 200 un - 4x50  | 7896030800283 | 27896030800287 |
| CH-101 Negro     | 401031 | 700g | 235X160X75mm | 200 un - 4x50  | 7898371004542 | 17896030800020 |
| CH-102 Blanca    | 400515 | 2kg  | 295x235x75mm | 100 un - 2x50  | 7896030801075 | 27896030801079 |
| CH-102-3D Blanca | 400517 | 2kg  | 295x235x75mm | 100 un - 2x50  | 7896030802744 | 27896030802748 |
| CH-121 Blanca    | 400780 | 700g | 247x161x70mm | 200 un - 2x100 | 7908099900214 | 27908099900218 |
| CH-121-2D Blanca | 400781 | 700g | 247x161x70mm | 200 un - 2x100 | 7908099900221 | 27908099900225 |
| CH-132 Blanca    | 400782 | 2kg  | 232x265x82mm | 100un - 1x100  | 7908099900238 | 27908099900232 |
| CH-132 Negro     | 400982 | 2kg  | 232x265x82mm | 100un - 1x100  | 7898371004405 | 17898371004419 |
| CH-132-3D Blanca | 400783 | 2kg  | 232x265x82mm | 100 un - 1x100 | 7908099900245 | -              |
| CH-132-3D Negro  | 400984 | 2kg  | 232x265x82mm | 100 un - 1x100 | 7898371004443 | 17898371004457 |
| CH-200 Blanca    | 400366 | 1kg  | 218x192x82mm | 200 un - 4x50  | 7896030801877 | 27896030801871 |
| CH-200-3D Blanca | 400929 | 1kg  | 220x200x90mm | 200 un - 4x50  | 7896030801884 | 27896030801888 |
| CH-201 Blanca    | 401020 | 2kg  | 242X212X68mm | 200 un - 2x100 | 7896030800436 | 17898371005065 |
| CH-202 Blanca    | 401021 | 1kg  | 242x212x68mm | 200 un - 2x100 | 7896030901799 | 17898371005072 |

# Contenedores



Para comidas delivery

La línea de Contenedores más completa del mercado. Diseño patentado y diversas opciones de tamaños y formatos.



PT-090R



PT-090F



PT-090F-3D



Contenedores Cuadrados

**SUGERENCIA DE USO:**

ensaladas, salsas, acompañamientos y porciones pequeñas.



PT-070-2D

PT-070

# ¡Calidad y versatilidad para valorizar tu producto!



**SUGERENCIA DE USO:**

Comidas completas. Los compartimentos organizan los alimentos.



PT-110-4D | PT-110-4D Fardo

PT-110-3D | PT-110-3D Fardo



**SUGERENCIA DE USO:**

Sopas y caldos, platos preparados y porciones.



PT-104Q Caixa | PT-104Q Fardo



Contenedores Redondos

CON FONDO CUADRADO



PT-102Q Caixa | PT-102Q Fardo



**SUGESTÃO DE USO:**

Saladas, guarnições e porções individuais.



PT-100Q | PT-100Q Fardo

## CONJUNTO DE CONTENEDORES CON TAPAS

| Producto        | Cód.   | Cap.             | Medidas      | Caja/Fardo    | Base          | Tampa         | Caixa/Fardo   |
|-----------------|--------|------------------|--------------|---------------|---------------|---------------|---------------|
| PT-100 Q Fardo  | 400514 | 500mL /16,90 oz  | 187x35mm     | 100 un - 2x50 | 7896030802676 | 7896030800351 | 7896030802966 |
| PT-102 Q Fardo  | 400464 | 750mL /25,36 oz  | 187x60.5mm   | 100 un - 2x50 | 7896030802553 | 7896030800351 | 7896030802607 |
| PT-102 Q Fardo  | 400820 | 750mL /25,36 oz  | 187x60.5mm   | 50 un - 1x50  | 7896030802553 | 7896030800351 | 7908099900955 |
| PT-102Q Caja*   | 400459 | 750mL /25,36 oz  | 187x60.5mm   | 100 un - 2x50 | 7896030802553 | 7896030800351 | 7896030802560 |
| PT-104Q Caja*   | 400460 | 1100mL /37,19 oz | 187x74mm     | 100 un - 2x50 | 7896030802577 | 7896030800351 | 7896030802584 |
| PT-104Q Fardo   | 400465 | 1100mL /37,19 oz | 187x74mm     | 100 un - 2x50 | 7896030802577 | 7896030800351 | 7896030802614 |
| PT-110-3D Fardo | 400516 | 1100mL /37,19 oz | 265x204x43mm | 100 un - 2x50 | 7896030802751 | 7896030802775 | 7896030802973 |
| PT-110-4D Fardo | 400513 | 1100mL /37,19 oz | 265x204x43mm | 100 un - 2x50 | 7896030802768 | 7896030802775 | 7896030802959 |
| PT-500 Caja*    | 400237 | 500mL /16,90 oz  | 138x67mm     | 100 un - 2x50 | 7896030801419 | 7896030801051 | 7896030801068 |

\*Verificar disponibilidad con su representante.

## BASES PARA CONTENEDORES

| Producto                | Cód.   | Cap.             | Compatibilidad        | Medidas      | Fardo         | EAN 13        | DUN 14         |
|-------------------------|--------|------------------|-----------------------|--------------|---------------|---------------|----------------|
| PT-102Q Base Blanca     | 400801 | 750mL /25,36 oz  | TP-100/102/104 Blanca | 187x60.5mm   | 100 un - 2x50 | 7896030802553 | 17896030802550 |
| PT-104Q Base Blanca     | 400802 | 1100mL /37,19 oz | TP-100/102/104 Blanca | 187x74mm     | 100 un - 2x50 | 7896030802577 | 17896030802574 |
| PT-102Q Base Negro      | 400849 | 750mL /25,36 oz  | TP-100/102/104 Negro  | 187x60.5mm   | 100 un - 2x50 | 7908099901075 | 17908099901072 |
| PT-104Q Base Negro      | 400850 | 1100mL /37,19 oz | TP-100/102/104 Negro  | 187x74mm     | 100 un - 2x50 | 7908099901082 | 17908099901089 |
| PT-500 Base Blanca      | 401008 | 500mL /16,90 oz  | TP-500 Blanca         | 138x67mm     | 100 un - 2x50 | 7896030801419 | 17898371004808 |
| PT-200 Base Blanca      | 401023 | 200mL /6,76 oz   | TP-200/300 Blanca     | 117x42mm     | 100 un - 2x50 | 7896030801426 | 17898371005027 |
| PT-300 Base Blanca      | 401022 | 300mL /10,14 oz  | TP-200/300 Blanca     | 117x53mm     | 100 un - 2x50 | 7896030801433 | 17898371005010 |
| PT-300 Base Blanca      | 400285 | 300mL /10,14 oz  | TP-200/300 Blanca     | 117x53mm     | 400 un - 8x50 | 7896030801433 | 17896030801430 |
| PT-110-3D Base Blanca   | 401025 | 1100mL /37,19 oz | TP-110 3D/4D Blanca   | 265X204X43mm | 100 un - 2x50 | 7896030802751 | 17896030802758 |
| PT-110-3D Base Negro    | 401073 | 1100mL /37,19 oz | TP-110 3D/4D Negro    | 265X204X43mm | 100 un - 2x50 | 7898371005686 | 17898371005690 |
| PT-110-4D Base Blanca   | 401026 | 1100mL /37,19 oz | TP-110 3D/4D Blanca   | 265X204X43mm | 100 un - 2x50 | 7896030802768 | 17896030802765 |
| PT-110-4D Base Negro    | 401041 | 1100mL /37,19 oz | TP-110 3D/4D Negro    | 265X204X43mm | 100 un - 2x50 | 7898371005235 | 17898371005232 |
| PT-070 Base Blanca      | 401038 | 450mL /15,21 oz  | TP-070 Blanca         | 166x122x40mm | 100 un - 2x50 | 7896030801518 | 17898371005218 |
| PT-070-2D Base Blanca   | 401036 | 450mL /15,21 oz  | TP-070 Blanca         | 166x122x40mm | 100 un - 2x50 | 7896030801525 | 17898371005195 |
| PT-090F Base Blanca     | 401125 | 1100mL /37,19 oz | TP-090 Blanca         | 220x168x50mm | 100 un - 2x50 | 7898371005907 | 17898371005904 |
| PT-090F -3D Base Blanca | 401050 | 750mL /25,36 oz  | TP-090 Blanca         | 215x162x50mm | 100 un - 2x50 | 7898371005341 | 17898371005362 |
| PT-090F-3D Base Negro   | 401071 | 750mL /25,36 oz  | TP-090 Negro          | 215x162x50mm | 100 un - 2x50 | 7898371005662 | 17898371005669 |
| PT-200                  | 401023 | 200mL /6,76 oz   | TP-200/300            | 117x42mm     | 100 un - 2x50 | 7896030801426 | 17898371005027 |
| PT-300                  | 401022 | 300mL /10,14 oz  | TP-200/300            | 117x53mm     | 100 un - 2x50 | 7896030801433 | 17898371005010 |
| PT-500                  | 401008 | 500mL /16,90 oz  | TP-500                | 138x67mm     | 100 un - 2x50 | 7896030801419 | 17898371004808 |

## TAPAS PARA CONTENEDORES

| Producto              | Cód.   | Compatibilidad               | Medidas      | Fardo         | EAN 13        | DUN 14         |
|-----------------------|--------|------------------------------|--------------|---------------|---------------|----------------|
| TP-100/102/104 Blanca | 400803 | PT-102Q y PT-104Q Blanca     | 200x11mm     | 100 un - 2x50 | 7896030800351 | 37896030800352 |
| TP-100/102/104 Negro  | 400851 | PT-102Q y PT-104Q Negro      | 200x11mm     | 100 un - 2x50 | 7908099901068 | 17908099901065 |
| TP-500 Blanca         | 401009 | PT-500 Blanca                | 149x11mm     | 100 un - 2x50 | 7896030801051 | 17898371004822 |
| TP-200/300 Blanca     | 401024 | PT-200 y PT-300 Blanca       | 126x11mm     | 100 un - 2x50 | 7898371005037 | 17898371005041 |
| TP-110 3D/4D Blanca   | 401027 | PT-110-3D y PT-110-4D Blanca | 280x220x16mm | 100 un - 2x50 | 7896030802775 | 17896030802772 |
| TP-110 3D/4D Negro    | 401040 | PT-110-3D y PT-110-4D Negro  | 280x220x16mm | 100 un - 2x50 | 7898371005228 | 17898371005225 |
| TP-070 Blanca         | 401037 | PT-070 y PT-070-2D Blanca    | 176x132mm    | 100 un - 2x50 | 7896030801532 | 17898371005201 |
| TP-090 Blanca         | 401049 | PT-090F y PT-090F -3D Blanca | 226x173x16mm | 100 un - 2x50 | 7898371005334 | 17898371005355 |
| TP-090 Negro          | 401074 | PT-090F -3D Negro            | 226x173x16mm | 100 un - 2x50 | 7898371005709 | 17898371005706 |

# Conjunto Repostería

- Valoriza los productos y mejora la exposición
- Proporciona higiene y protección
- Óptima estanqueidad y resistencia



**BASE EN EPS  
Y TAPA EN  
PET CRISTAL.**

## SUGERENCIA DE USO:

En panadería: dulces pequeños, dulces, panes pequeños, salados, pan de miel, galletas decoradas y sándwiches naturales.

En hortofrutícola: tomates cherry, frutas secas y almendras.

En fiambres: quesos especiales.

## SUGERENCIA DE USO:

En panadería: dulces, panes pequeños, pan de queso y salados.

En fiambres: quesos, jamones, embutidos y sushi.

KCR-001 Negro



KCR-001 Blanca



KCF-001 Blanca



KCR-002 Blanca



KCR-003 Blanca

KCF-002 Negro



## SUGERENCIA DE USO:

En panadería: dulces, panes pequeños, cucas, salados, pan de miel y galletas decoradas.

En fiambres: quesos, jamones, embutidos y sushi.



KCF-002 Blanca



KCF-003 Blanca

KCR-006 Negro



KCR-006 Blanca

## SUGERENCIA DE USO:

En panadería: brazos de gitano, panes especiales, dulces, pastel de rollo y baguette rellena.



KCR-006M Blanca

**SUGERENCIA DE USO:**

Tortas decoradas, trabajadas con relleno y jarabes.



Los conjuntos pueden tener la base colorida.  
CONSULTE LOTE MÍNIMO.



KBT-050 Blanca



KBT-032 Blanca

**CONJUNTO REPOSTERÍA - BASE Y TAPA**

| Producto        | Cód.   | Capacidad | Medidas internas | Caja          | EAN 13        | DUN 14         |
|-----------------|--------|-----------|------------------|---------------|---------------|----------------|
| KCR-001 Blanca  | 400331 | 250g      | 150x150x31mm     | 100 un - 4x25 | 7896030801655 | 17896030801652 |
| KCR-001 Negro   | 400420 | 250g      | 150x150x31mm     | 100 un - 4x25 | 7896030802232 | 17896030802239 |
| KCF-001 Blanca  | 400335 | 300g      | 150x150x42mm     | 100 un - 4x25 | 7896030801693 | 17896030801690 |
| KCR-002 Blanca  | 400332 | 500g      | 210x140x42mm     | 100 un - 4x25 | 7896030801662 | 17896030801669 |
| KCF-002 Blanca  | 400336 | 700g      | 210x140x47mm     | 100 un - 4x25 | 7896030801709 | 17896030801706 |
| KCF-002 Negro   | 400425 | 700g      | 210x140x47mm     | 100 un - 4x25 | 7896030802287 | 17896030802284 |
| KCR-003 Blanca  | 400333 | 700g      | 235x180x43mm     | 100 un - 4x25 | 7896030801679 | 17896030801676 |
| KCF-003 Blanca  | 400337 | 800g      | 235x180x55mm     | 100 un - 4x25 | 7896030801716 | 17896030801713 |
| KCR-006 Blanca  | 400334 | 200g      | 307x104x54mm     | 100 un - 4x25 | 7896030801686 | 17896030801683 |
| KCR-006 Negro   | 400423 | 200g      | 307x104x54mm     | 100 un - 4x25 | 7896030802263 | 17896030802260 |
| KCR-006M Blanca | 400458 | 200g      | 218x104x54mm     | 100 un - 4x25 | 7896030802546 | 17896030802543 |
| KBT-032 Blanca  | 400387 | 1kg       | 165x90mm         | 100 un - 4x25 | 7896030801952 | 17896030801959 |
| KBT-032 Negro   | 400390 | 1kg       | 165x90mm         | 100 un - 4x25 | 7896030801983 | 17896030801980 |
| KBT-050 Blanca  | 400388 | 2kg       | 215x105mm        | 100 un - 2x50 | 7896030801969 | 17896030801966 |

**TAPAS PET REPOSTERÍA - SIN BASE**

| Producto                   | Cód.   | Compatibilidad  | Caja   | EAN 13        |
|----------------------------|--------|-----------------|--------|---------------|
| TPET-001 Tapa PETCRISTAL   | 401151 | CF-001 y CR-001 | 200 un | 7898371006300 |
| TPET-002 Tapa PETCRISTAL   | 401152 | CF-002 y CR-002 | 200 un | 7898371006317 |
| TPET-003 Tapa PETCRISTAL   | 401153 | CF-003 y CR-003 | 200 un | 7898371006324 |
| TPET-006 Tapa PETCRISTAL   | 401154 | CR-006          | 200 un | 7898371006331 |
| TPET-006 M Tapa PETCRISTAL | 401155 | CR-006 M        | 200 un | 7898371006348 |

# Platos



CPR-015



CPR-018



CPR-021



CPR-023



CPR-026

## SUGERENCIA DE USO:

Postres, porciones de torta, tortas, aperitivos, sándwiches y comidas completas.



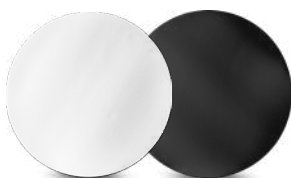
También puede usarse como bandeja para servir salados y dulces.

## SUGERENCIA DE USO:

Asado, ensaladas, porción de pizza, hamburguesas y comidas completas.

| Producto | Cód.   | Capacidad | Diámetro | Caja/Fardo     | EAN 13        | DUN 14         |
|----------|--------|-----------|----------|----------------|---------------|----------------|
| CPR-015  | 400212 | 200g      | 15 cm    | 400 un - 16x25 | 7896030800931 | 17896030800938 |
| CPR-015  | 401146 | 200g      | 15 cm    | 300 un - 15x20 | 7898371006256 | 17898371006253 |
| CPR-018  | 400214 | 300g      | 18 cm    | 400 un - 16x25 | 7896030800948 | 17896030800945 |
| CPR-018  | 401147 | 300g      | 18 cm    | 300 un - 15x20 | 7898371006263 | 17898371006260 |
| CPR-021  | 400761 | 400g      | 21 cm    | 400 un - 2x200 | 7908099900573 | 17908099900570 |
| CPR-021  | 401150 | 400g      | 21 cm    | 300 un - 15x20 | 7898371006294 | 17898371006291 |
| CPR-023  | 400215 | 500g      | 23 cm    | 200 un - 08x25 | 7896030800955 | 17896030800952 |
| CPR-023  | 401148 | 500g      | 23 cm    | 300 un - 15x20 | 7898371006270 | 17898371006277 |
| CRP-026  | 400216 | 700g      | 26 cm    | 200 un - 08x25 | 7896030800962 | 17896030800969 |
| CRP-026  | 401149 | 700g      | 26 cm    | 300 un - 15x20 | 7898371006287 | 17898371006284 |

# Discos



DI-015 DI-015 Negro



DI-018



DI-020 Negro



DI-023 DI-023 Negro

## SUGERENCIA DE USO:

Base para tortas pequeñas, fiambres en rodajas, salames, quesos, mini pizza congelada y carpaccio.

## SUGERENCIA DE USO:

Carpaccio, fiambres en rodajas, salames, quesos, base para tortas, pasteles y pizza congelada.



**SUGERENCIA DE USO:**

Carpaccio, frios fatiados, salames, queijos, base para bolos, tortas e pizza congelada.

**SUGERENCIA DE USO:**

Frios fatiados, salames, queijos e pizza congelada.

**SUGERENCIA DE USO:**

Mini pizza e mini bolos.

| Producto      | Cód.   | Capacidad | Medidas | Fardo          | EAN 13        |
|---------------|--------|-----------|---------|----------------|---------------|
| DI-013 Blanco | 400191 | 150g      | 13 cm   | 400 un - 2x200 | 7896030800719 |
| DI-015 Blanco | 400047 | 200g      | 15 cm   | 400 un - 2x200 | 7896030899300 |
| DI-015 Negro  | 400917 | 200g      | 15 cm   | 400 un - 2x200 | 7898371003460 |
| DI-018 Blanco | 400048 | 250g      | 18 cm   | 400 un - 2x200 | 7896030899317 |
| DI-020 Blanco | 400049 | 280g      | 20 cm   | 400 un - 2x200 | 7896030899324 |
| DI-020 Negro  | 400918 | 280g      | 20 cm   | 400 un - 2x200 | 7898371003477 |
| DI-023 Blanco | 400050 | 300g      | 23 cm   | 400 un - 2x200 | 7896030899331 |
| DI-025 Blanco | 400051 | 350g      | 25 cm   | 400 un - 2x200 | 7896030899348 |
| DI-030 Blanco | 400052 | 400g      | 30 cm   | 400 un - 2x200 | 7896030899355 |
| DI-035 Blanco | 400153 | 450g      | 35 cm   | 400 un - 2x200 | 7896030800511 |
| DI-018 Negro  | 401109 | 250g      | 18 cm   | 400 un - 2x200 | 7898371006102 |
| DI-023 Negro  | 401110 | 300g      | 23 cm   | 400 un - 2x200 | 7898371005839 |
| DI-025 Blanco | 401084 | 350g      | 25 cm   | 400 un - 2x200 | 7898371005747 |
| DI-035 Blanco | 401085 | 450g      | 35 cm   | 400 un - 2x200 | 7896030801815 |

## Planchas

**SUGERENCIA DE USO:**

Queijos, frios fatiados e base para bolos e tortas.



PN-002 PN-002 Negra

PN-003 PN-003 Negra

PN-004

PN-005

| Producto      | Cód.   | Medidas   | Fardo          | EAN 13        |
|---------------|--------|-----------|----------------|---------------|
| PN-002 Blanca | 400055 | 210x140mm | 400 un - 2x200 | 7896030899386 |
| PN-002 Negra  | 401082 | 210x140mm | 400 un - 2x200 | 7896030801488 |
| PN-003 Blanca | 400056 | 235x180mm | 400 un - 2x200 | 7896030899393 |
| PN-003 Negra  | 401083 | 235x180mm | 400 un - 2x200 | 7896030801556 |
| PN-004 Blanca | 400122 | 275x150mm | 400 un - 2x200 | 7896030800276 |
| PN-005 Blanca | 400097 | 290x203mm | 400 un - 2x200 | 7896030899560 |

# Portahuevos



Protege el producto



Más higiénico que los envases tradicionales

Estuche portahuevos abierto para 30 unidades.



POA-030 Blanca



POA-030 Pigmentada



Puede producirse en varios colores. Consulte un presupuesto.

Estuche portahuevos abierto para 6 unidades.



POA-006 Blanca

Estuche portahuevos abierto para 12 unidades.



POA-012 Naranja



POA-012 Azul



POA-012 Verde



POA-012

Estuche portahuevos abierto para 18 unidades.



POA-018 Blanca



POA-018 Azul



POA-018 Naranja

| Producto           | Código | Capacidad | Medidas      | Fardo         | EAN 13        |
|--------------------|--------|-----------|--------------|---------------|---------------|
| POA-030 Blanca     | 400466 | 30 huevos | 300x300x49mm | 100un - 2x50  | 7896030802621 |
| POA-030 Pigmentada | 400467 | 30 huevos | 300x300x49mm | 100un - 2x50  | 7896030802638 |
| POA-006 Blanca     | 400354 | 6 huevos  | 155x200x35mm | 300un - 4x75  | 7896030801792 |
| POA-012 Naranja    | 400194 | 12 huevos | 205x245x35mm | 100un - 1x100 | 7896030800757 |
| POA-012 Azul       | 400195 | 12 huevos | 205x245x35mm | 100un - 1x100 | 7896030800764 |
| POA-012 Blanca     | 400193 | 12 huevos | 205x245x35mm | 100un - 1x100 | 7896030800740 |
| POA-012 Verde      | 400196 | 12 huevos | 205x245x35mm | 100un - 1x100 | 7896030800771 |
| POA-018 Naranja    | 400274 | 18 huevos | 300x245x35mm | 100un - 1x100 | 7896030801310 |
| POA-018 Azul       | 400275 | 18 huevos | 300x245x35mm | 100un - 1x100 | 7896030801327 |
| POA-018 Blanca     | 400273 | 18 huevos | 300x245x35mm | 100un - 1x100 | 7896030801303 |

# Bandejas

Colores que organizan y destacan los productos.

INDICACIÓN DE USO DE LOS COLORES EN LA LÍNEA BANDEJAS:



## Negra

Cortes especiales de bovino.  
Valoriza los mejores cortes.



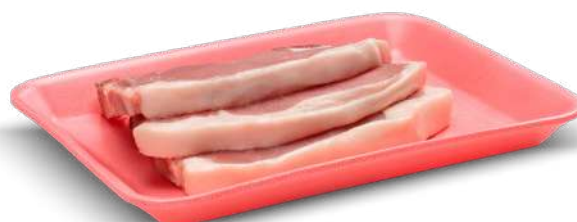
## Azul

Peces y crustáceos.



## Amarillo

Pollo (todos los cortes).



## Rosa

Cortes de porcinos y caprinos.



## Verde

Hortalizas y frutas.



## Blanca

Panadería, cortes de carne bovina,  
salchicha y fiambres en rodajas.

# Bandejas Premium

## SUGERENCIA DE USO:

Bandejas con excelente resistencia y versatilidad. Se adaptan a los más variados usos. Ideales para carnicerías y pescaderías, en el almacenamiento y envasado de crustáceos, cortes con hueso de tamaño medio, filetes y punta de falda.

También pueden utilizarse en hortifructícola, en frutas cortadas y refrigeradas al natural, o para verduras pesadas como chayote y papas.

### CR-002

Blanca: 400022    Azul: 400198  
Amarilla: 400030    Verde: 400181  
Negra: 400178    Rosa: 400847  
Naranja: 400266

Peso Máx.:    Medidas:  
350g    210x140x18mm

LLANA



### CR-003

Verde: 400182    Negra: 400179  
Azul: 400199    Amarilla: 400031  
Blanca: 400021    Rosa: 400392  
Naranja: 400267

Peso Máx.:    Medidas:  
700g    235x180x16mm

LLANA



### CR-004

Blanca: 400023    Azul: 400200  
Rosa: 400393    Amarilla: 400032  
Negra: 400180    Verde: 400183  
Naranja: 400282

Peso Máx.:    Medidas:  
500g    275x150x14mm

LLANA



Bandejas reforzadas, con una gran variedad de tamaños y colores.



### CF-001

Blanca: 400025    Azul: 400208  
Amarilla: 400033    Verde: 400209  
Negra: 400207

Peso Máx.:    Medidas:  
500g    150x150x27mm

HONDA



### CR-001

Blanca: 400024    Azul: 400205  
Amarilla: 400029    Verde: 400206  
Negra: 400204    Naranja: 400281

Peso Máx.:    Medidas:  
350g    150x150x18mm

LLANA



### CF-002

Blanca: 400026    Amarilla: 400034  
Negra: 400184    Rosa: 400396  
Azul: 400201    Verde: 400187  
Naranja: 400279

Peso Máx.:    Medidas:  
700g    210x140x28mm

HONDA



### CF-003

Blanca: 400027    Peso Máx.:  
Amarilla: 400035    800g  
Azul: 400202    Medidas:  
Negra: 400185    235x180x33mm  
Verde: 400188  
Naranja: 400804

HONDA



# Bandejas Premium



## CF-004

Blanca: 400028  
Azul: 400203  
Negra: 400186  
Amarilla: 400036  
Verde: 400189  
Naranja: 400471

Peso Máx.:  
**800g**  
Medidas:  
**275x150x29mm**

FUNDA

## SUGERENCIA DE USO:

**En la carnicería:** medallones de filete (congelados) y medallones de salmón (congelados).

**En la panadería:** galletas, panes pequeños y dulce de guayaba.

**En hortifrutícola:** espárragos y pepino japonés.

## SUGERENCIA DE USO:

**En la carnicería:** bifés, fiambres en rodajas, quesos y jamones.

**En la panadería:** galletas planas y minipizzas.

**En hortifrutícola:** pepino japonés, puerro y apio.

## CR-005

Blanca: 400040  
Rosa: 400394  
Negra: 400317  
Amarilla: 400044

Peso Máx.:  
**350g**  
Medidas:  
**290x203x13mm**

LLANA



## SUGERENCIA DE USO:

**En la carnicería:** rosbif, lomo y filete mignon.

**En la panadería:** arrollados, panes especiales, dulces, pastel enrollado y baguete rellena.

## CR-006M

400326

Peso Máx.:  
**200g**

Medidas:  
**218x104x14mm**

LLANA



## CR-006

Blanca: 400016  
Amarilla: 400134

Peso Máx.:  
**200g**

Medidas:  
**307x104x14mm**

LLANA



## SUGERENCIA DE USO:

**En la carnicería:** cortes frescos o congelados, lomo, peceto, picanha y maminha.

**En la panadería:** panes dulces, galletas y berlinesas.

**En hortifrutícola:** frutas medianas, manzanas, peras, guayabas, carambolas, zanahoria, pepino, cebolla y papa.

## SUGERENCIA DE USO:

**En la carnicería:** quibes, croquetas de carne y congelados.

**En la panadería:** minirisoles, mini arrollados y pastel enrollado.

**En hortifrutícola:** maíz y verduras ligeras.

## CR-008

Negra: 400318  
Blanca: 400096  
Amarilla: 400104  
Rosa: 400395  
Azul: 400314

Peso Máx.:  
**2,5kg**

Medidas:  
**380x200x30mm**

LLANA



## CF-007

400139

Peso Máx.:  
**300g**

Medidas:  
**212x85x30mm**

HONDA



## FF-001

400738

Peso Máx.:  
**500g**

Medidas:  
**154x154x40mm**

HONDA



# Bandejas Premium



## SUGERENCIA DE USO:

**En la carnicería:** piezas enteras de pemitil, costilla, cuadril y pecho.

**En la panadería:** panes grandes y rellenos, tortas rectangulares y tortas de tamaño grande y mediano.

**En hortifrutícola:** ensaladas listas y diversas hojas.

### CF-020

Blanca: 400065  
Rosa: 400398  
Amarilla: 400079  
Negra: 400399

Peso Máx.:  
2,5kg

Medidas:  
300x231x33mm

HONDA

## SUGERENCIA DE USO:

**En la carnicería:** carne molida y menudencias de ave (corazón, molleja y hígado congelados).

**En la panadería:** salados y galletas.

**En hortifrutícola:** frutas secas y fresas.

## SUGERENCIA DE USO:

**En la carnicería:** carne molida y diversas menudencias.

**En la panadería:** panes dulces, galletas y berlinesas.

**En hortifrutícola:** fresas, cerezas, moras, milito, brotes de soja, tomillo, romero, tomate cherry y mini cebollas.

### CF-009

Blanca: 400020  
Azul: 400906

Peso Máx.:  
400g

Medidas:  
173x115x38mm

HONDA



### CF-052

Blanca: 400102  
Amarilla: 400093  
Azul: 400243  
Verde: 400240  
Rosa: 400242

Peso Máx.:  
500g

Medidas:  
160x110x33mm

HONDA



## SUGERENCIA DE USO:

**En la carnicería:** cortes frescos, congelados y piezas altas, cuadril, bola de ternera y bife angosto.

**En la panadería:** berlinesas, panes, galletas altas y tortas rectangulares.

**En hortifrutícola:** uvas, frutas de tamaño mediano, papa, tomate y pimiento.

## SUGERENCIA DE USO:

**En la carnicería:** carne molida y diversas menudencias.

**En la panadería:** dulces, berlinesas, panes especiales y rellenos.

**En hortifrutícola:** uvas, fresas, tomate cherry y frutas secas.

### CF-065

Negra: 400319  
Blanca: 400103  
Amarilla: 400239  
Rosa: 400397

Peso Máx.:  
2,5kg

Medidas:  
250x150x48mm

HONDA



### CF-054

Amarilla: 400064  
Blanca: 400063  
Azul: 401005  
Negra: 401006

Peso Máx.:  
600g

Medidas:  
230x140x32mm

HONDA



# Bandejas Premium

## SUGERENCIA DE USO:

**En la carnicería:** piezas enteras de perrnil, costilla, cuadril y pecho.

**En la panadería:** panes grandes y rellenos, tortas rectangulares y tortas de tamaño grande y mediano.

**En hortifrutícola:** ensaladas listas y diversas hojas.

### CF-066

Blanca: 400066  
Negra: 400601  
Naranja: 400280

Peso Máx.:  
2,5kg

Medidas:  
254x254x42mm

HONDA



## SUGERENCIA DE USO:

**En la carnicería:** piezas enteras de perrnil, costilla, cuadril y pecho.

**En la panadería:** berlinesas, panes, galletas altas y tortas rectangulares.

### CF-067

400211

Peso Máx.:  
3kg

Medidas:  
365x260x45mm

HONDA



| Producto        | Cód.   | Capacidad | Medidas      | Fardo          | EAN 13        |
|-----------------|--------|-----------|--------------|----------------|---------------|
| CF-001 Amarilla | 400033 | 500g      | 150x150x27mm | 400 un - 4x100 | 7896030899171 |
| CF-001 Azul     | 400208 | 500g      | 150x150x27mm | 400 un - 4x100 | 7896030800894 |
| CF-001 Blanca   | 400025 | 500g      | 150x150x27mm | 400 un - 4x100 | 7896030899058 |
| CF-001 Negra    | 400207 | 500g      | 150x150x27mm | 400 un - 4x100 | 7896030800887 |
| CF-001 Verde    | 400209 | 500g      | 150x150x27mm | 400 un - 4x100 | 7896030800900 |
| CF-002 Amarilla | 400034 | 700g      | 210x140x28mm | 400 un - 4x100 | 7896030899133 |
| CF-002 Azul     | 400201 | 700g      | 210x140x28mm | 400 un - 4x100 | 7896030800825 |
| CF-002 Blanca   | 400026 | 700g      | 210x140x28mm | 400 un - 4x100 | 7896030899065 |
| CF-002 Naranja  | 400279 | 700g      | 210x140x28mm | 400 un - 4x100 | 7896030801372 |
| CF-002 Negra    | 400184 | 700g      | 210x140x28mm | 400 un - 4x100 | 7896030800658 |
| CF-002 Rosa     | 400396 | 700g      | 210x140x28mm | 400 un - 4x100 | 7896030802058 |
| CF-002 Verde    | 400187 | 700g      | 210x140x28mm | 400 un - 4x100 | 7896030800689 |
| CF-003 Amarilla | 400035 | 800g      | 235x180x33mm | 400 un - 4x100 | 7896030899140 |
| CF-003 Azul     | 400202 | 800g      | 235x180x33mm | 400 un - 4x100 | 7896030800832 |
| CF-003 Blanca   | 400027 | 800g      | 235x180x33mm | 400 un - 4x100 | 7896030899072 |
| CF-003 Negra    | 400185 | 800g      | 235x180x33mm | 400 un - 4x100 | 7896030800665 |
| CF-003 Verde    | 400188 | 800g      | 235x180x33mm | 400 un - 4x100 | 7896030800696 |
| CF-004 Amarilla | 400036 | 800g      | 275x150x29mm | 400 un - 4x100 | 7896030899188 |
| CF-004 Azul     | 400203 | 800g      | 275x150x29mm | 400 un - 4x100 | 7896030800849 |
| CF-004 Blanca   | 400028 | 800g      | 275x150x29mm | 400 un - 4x100 | 7896030899089 |
| CF-004 Naranja  | 400471 | 800g      | 275x150x29mm | 400 un - 4x100 | 7896030802669 |
| CF-004 Negra    | 400186 | 800g      | 275x150x29mm | 400 un - 4x100 | 7896030800672 |
| CF-004 Verde    | 400189 | 800g      | 275x150x29mm | 400 un - 4x100 | 7896030800702 |

| Producto          | Cód.   | Capacidad | Medidas      | Fardo          | EAN 13        |
|-------------------|--------|-----------|--------------|----------------|---------------|
| CF-007 Blanca     | 400139 | 300g      | 212x85x30mm  | 400 un - 4x100 | 7896030800399 |
| CF-009 Azul Hongo | 400906 | 400g      | 173x115x38mm | 400 un - 4x100 | 7898371005273 |
| CF-009 Blanca     | 400020 | 400g      | 173x115x38mm | 400 un - 4x100 | 7896030899683 |
| CF-020 Amarilla   | 400079 | 2,5kg     | 300x231x33mm | 100 un - 2x50  | 7896030899638 |
| CF-020 Blanca     | 400065 | 2,5kg     | 300x231x33mm | 100 un - 2x50  | 7896030899423 |
| CF-020 Negra      | 400399 | 2,5kg     | 300x231x33mm | 100 un - 2x50  | 7896030802089 |
| CF-020 Rosa       | 400398 | 2,5kg     | 300x231x33mm | 100 un - 2x50  | 7896030802072 |
| CF-052 Amarilla   | 400093 | 500g      | 160x110x33mm | 400 un - 4x100 | 7896030899652 |
| CF-052 Azul       | 400243 | 500g      | 160x110x33mm | 400 un - 4x100 | 7896030801112 |
| CF-052 Blanca     | 400102 | 500g      | 160x110x33mm | 400 un - 4x100 | 7896030899515 |
| CF-052 Multicolor | 400313 | 500g      | 160x110x33mm | 400 un - 4x100 | 7896030801570 |
| CF-052 Rosa       | 400242 | 500g      | 160x110x33mm | 400 un - 4x100 | 7896030801105 |
| CF-052 Verde      | 400240 | 500g      | 160x110x33mm | 400 un - 4x100 | 7896030801099 |
| CF-054 Amarilla   | 400064 | 600g      | 213x140x32mm | 400 un - 2x200 | 7896030899416 |
| CF-054 Azul       | 401005 | 600g      | 213x140x32mm | 400 un - 4x100 | 7898371004757 |
| CF-054 Blanca     | 400063 | 600g      | 213x140x32mm | 400 un - 2x200 | 7896030899409 |
| CF-054 Negra      | 401006 | 600g      | 213x140x32mm | 400 un - 4x100 | 7898371004764 |
| CF-054U Blanca    | 400489 | 600g      | 185x115x33mm | 400 un - 4x100 | 7896030802805 |
| CF-065 Amarilla   | 400239 | 2,5kg     | 250x150x48mm | 200 un - 4x50  | 7896030801082 |
| CF-065 Blanca     | 400103 | 2,5kg     | 250x150x48mm | 200 un - 4x50  | 7896030899522 |
| CF-065 Negra      | 400319 | 2,5kg     | 250x150x48mm | 200 un - 4x50  | 7896030801624 |
| CF-065 Rosa       | 400397 | 2,5kg     | 250x150x48mm | 200 un - 4x50  | 7896030802065 |
| CF-066 Blanca     | 400066 | 2,5kg     | 254x254x42mm | 100 un - 2x50  | 7896030899447 |
| CF-066 Naranja    | 400280 | 2,5kg     | 254x254x42mm | 100 un - 2x50  | 7896030801389 |
| CF-066 Negra      | 400601 | 2,5kg     | 254x254x42mm | 100 un - 2x50  | 7908099900078 |
| CF-067 Blanca     | 400211 | 3kg       | 365x260x45mm | 100 un - 2x50  | 7896030800924 |
| CR-001 Amarilla   | 400029 | 350g      | 150x150x18mm | 400 un - 4x100 | 7896030899157 |
| CR-001 Azul       | 400205 | 350g      | 150x150x18mm | 400 un - 4x100 | 7896030800863 |
| CR-001 Blanca     | 400024 | 350g      | 150x150x18mm | 400 un - 4x100 | 7896030899010 |
| CR-001 Naranja    | 400281 | 350g      | 150x150x18mm | 400 un - 4x100 | 7896030801396 |
| CR-001 Negra      | 400204 | 350g      | 150x150x18mm | 400 un - 4x100 | 7896030800856 |
| CR-001 Verde      | 400206 | 350g      | 150x150x18mm | 400 un - 4x100 | 7896030800870 |
| CR-002 Amarilla   | 400030 | 350g      | 210x140x18mm | 400 un - 4x100 | 7896030899119 |
| CR-002 Azul       | 400198 | 350g      | 210x140x18mm | 400 un - 4x100 | 7896030800795 |
| CR-002 Blanca     | 400022 | 350g      | 210x140x18mm | 400 un - 4x100 | 7896030899027 |
| CR-002 Naranja    | 400266 | 350g      | 210x140x18mm | 400 un - 4x100 | 7896030801266 |
| CR-002 Negra      | 400178 | 350g      | 210x140x18mm | 400 un - 4x100 | 7896030800597 |
| CR-002 Rosa       | 400847 | 350g      | 210x140x18mm | 400 un - 4x100 | 7908099901136 |
| CR-002 Verde      | 400181 | 350g      | 210x140x18mm | 400 un - 4x100 | 7896030800627 |
| CR-003 Amarilla   | 400031 | 700g      | 235x180x16mm | 400 un - 4x100 | 7896030899126 |
| CR-003 Azul       | 400199 | 700g      | 235x180x16mm | 400 un - 4x100 | 7896030800801 |
| CR-003 Blanca     | 400021 | 700g      | 235x180x16mm | 400 un - 4x100 | 7896030899034 |
| CR-003 Naranja    | 400267 | 700g      | 235x180x16mm | 400 un - 4x100 | 7896030801273 |
| CR-003 Negra      | 400179 | 700g      | 235x180x16mm | 400 un - 4x100 | 7896030800603 |
| CR-003 Rosa       | 400392 | 700g      | 235x180x16mm | 400 un - 4x100 | 7896030802003 |
| CR-003 Verde      | 400182 | 700g      | 235x180x16mm | 400 un - 4x100 | 7896030800634 |
| CR-004 Amarilla   | 400032 | 500g      | 275x150x14mm | 400 un - 4x100 | 7896030899164 |

| Producto        | Cód.   | Capacidad | Medidas      | Fardo          | EAN 13        |
|-----------------|--------|-----------|--------------|----------------|---------------|
| CR-004 Azul     | 400200 | 500g      | 275x150x14mm | 400 un - 4x100 | 7896030800818 |
| CR-004 Blanca   | 400023 | 500g      | 275x150x14mm | 400 un - 4x100 | 7896030899041 |
| CR-004 Naranja  | 400282 | 500g      | 275x150x14mm | 400 un - 4x100 | 7896030801402 |
| CR-004 Negra    | 400180 | 500g      | 275x150x14mm | 400 un - 4x100 | 7896030800610 |
| CR-004 Rosa     | 400393 | 500g      | 275x150x14mm | 400 un - 4x100 | 7896030802010 |
| CR-004 Verde    | 400183 | 500g      | 275x150x14mm | 400 un - 4x100 | 7896030800641 |
| CR-005 Amarilla | 400044 | 600g      | 290x203x13mm | 200 un - 2x100 | 7896030899201 |
| CR-005 Blanca   | 400040 | 600g      | 290x203x13mm | 200 un - 2x100 | 7896030899195 |
| CR-005 Negra    | 400317 | 600g      | 290x203x13mm | 200 un - 2x100 | 7896030801594 |
| CR-005 Rosa     | 400394 | 600g      | 290x203x13mm | 200 un - 2x100 | 7896030802027 |
| CR-006 Amarilla | 400134 | 200g      | 307x104x19mm | 400 un - 4x100 | 7896030899997 |
| CR-006 Blanca   | 400016 | 200g      | 307x104x19mm | 400 un - 4x100 | 7896030899980 |
| CR-006M Blanca  | 400326 | 200g      | 218x104x14mm | 400 un - 4x100 | 7896030801648 |
| CR-008 Amarilla | 400104 | 2,5kg     | 380x200x30mm | 100 un - 2x50  | 7896030899614 |
| CR-008 Blanca   | 400096 | 2,5kg     | 380x200x30mm | 100 un - 2x50  | 7896030899553 |
| CR-008 Negra    | 400318 | 2,5kg     | 380x200x30mm | 100 un - 2x50  | 7896030801617 |
| CR-008 Rosa     | 400395 | 2,5kg     | 380x200x30mm | 100 un - 2x50  | 7896030802041 |
| CR-070 Blanca   | 400652 | 300g      | 174x124x21mm | 400 un - 4x100 | 7908099900429 |
| FF-001 Blanca   | 400738 | 500g      | 154x154x40mm | 400 un - 4x100 | 7908099900481 |

# Bandejas Básicas

## SUGERENCIA DE USO:

En la panadería: galletas y diversos salados.

En fiambres: quesos, jamones y diversos productos en rodajas.

### CRL-001 400057

Peso Máx.:  
200g

Medidas:  
150x150x18mm

LLANA



## SUGERENCIA DE USO:

En la carnicería: carne molida y diversas menudencias.

En hortifrutícola: uvas, fresas, tomate cherry y frutas secas.

### CFL-001 400092

Peso Máx.:  
500g

Medidas:  
150x150x27mm

HONDA



## SUGERENCIA DE USO:

En la panadería: galletas y diversos salados.

En fiambres: quesos, jamones, longanizas y salchichas.

### CRL-002

Blanca: 400058  
Amarilla: 400099

Peso Máx.:  
350g

Medidas:  
210x140x18mm

LLANA



## SUGERENCIA DE USO:

En la carnicería: cortes de carne sin hueso, congelados y crustáceos.

En la panadería: salados, panes y dulces.

En fiambres: salchichas, longanizas y embutidos.

En hortifrutícola: verduras ligeras.

### CFL-002

Blanca: 400107  
Amarilla: 400003

Peso Máx.:  
500g

Medidas:  
210x140x28mm

HONDA



**RR-002**

400053

Peso Máx.:

**300g**

Medidas:

**210x140x12mm****SUPER LLANA****RR-003**

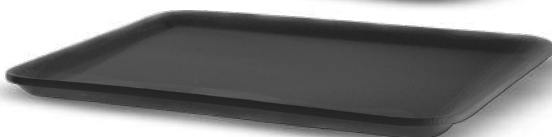
Blanco: 400054

Negro: 400848

Peso Máx.:

**400g**

Medidas:

**235x180x09mm****SUPER LLANA****CRL-003**

Blanco: 400059

Amarillo: 400098

Peso Máx.:

**500g**

Medidas:

**235x180x16mm****LLANA****CFL-003**

Blanco: 400108

Amarillo: 400007

Peso Máx.:

**800g**

Medidas:

**235x180x33mm****HONDA****SUGERENCIA DE USO:****En la carnicería:** cortes de carne sin hueso (bajos), congelados y crustáceos.**En la panadería:** salados, panes y dulces.**En fiambres:** salchichas, longanizas y embutidos.**SUGERENCIA DE USO:****En la carnicería:** cortes de carne con hueso, congelados, crustáceos y pescados.**En hortifrutícola:** verduras pesadas.**CRL-004**

Blanco: 400095

Amarillo: 400101

Peso Máx.:

**800g**

Medidas:

**275x150x14mm****LLANA****CFL-004**

400094

Peso Máx.:

**1,5kg**

Medidas:

**275x150x29mm****HONDA**

| Producto         | Cód.   | Capacidad | Medidas      | Caja           | EAN 13        | DUN 14         |
|------------------|--------|-----------|--------------|----------------|---------------|----------------|
| CFL-001 Blanca   | 400092 | 500g      | 150x150x27mm | 400 un - 4x100 | 7896030899744 | 17896030899741 |
| CFL-002 Amarilla | 400003 | 500g      | 210x140x28mm | 400 un - 4x100 | 7896030899911 | 17896030899918 |
| CFL-002 Blanca   | 400107 | 500g      | 210x140x28mm | 400 un - 4x100 | 7896030899904 | 17896030899901 |
| CFL-003 Amarilla | 400007 | 800g      | 235x180x33mm | 400 un - 4x100 | 7896030899935 | 17896030899932 |
| CFL-003 Blanca   | 400108 | 800g      | 235x180x33mm | 400 un - 4x100 | 7896030899928 | 17896030899925 |
| CFL-004 Amarilla | 400110 | 1,5kg     | 275x150x29mm | 400 un - 4x100 | 7896030899959 | 17896030899956 |
| CFL-004 Blanca   | 400094 | 1,5kg     | 275x150x29mm | 400 un - 4x100 | 7896030899942 | 17896030899949 |
| CRL-001 Amarilla | 400100 | 200g      | 150x150x18mm | 400 un - 4x100 | 7896030899577 | 17896030899574 |
| CRL-001 Blanca   | 400057 | 200g      | 150x150x18mm | 400 un - 4x100 | 7896030899249 | 17896030899246 |
| CRL-002 Amarilla | 400099 | 350g      | 210x140x18mm | 400 un - 4x100 | 7896030899584 | 17896030899581 |
| CRL-002 Blanca   | 400058 | 350g      | 210x140x18mm | 400 un - 4x100 | 7896030899256 | 17896030899253 |
| CRL-003 Amarilla | 400098 | 500g      | 235x180x16mm | 400 un - 4x100 | 7896030899591 | 17896030899598 |
| CRL-003 Blanca   | 400059 | 500g      | 235x180x16mm | 400 un - 4x100 | 7896030899263 | 17896030899260 |
| CRL-004 Amarilla | 400101 | 800g      | 275x150x14mm | 400 un - 4x100 | 7896030899607 | 17896030899604 |
| CRL-004 Blanca   | 400095 | 800g      | 275x150x14mm | 400 un - 4x100 | 7896030899508 | 17896030899505 |
| RR-002 Blanca    | 400053 | 300g      | 210x140x12mm | 400 un - 4x100 | 7896030899362 | -              |
| RR-003 Blanca    | 400054 | 400g      | 235x180x09mm | 400 un - 4x100 | 7896030899379 | -              |
| RR-003 Negra     | 400848 | 400g      | 235x180x09mm | 400 un - 4x100 | 7908099901143 | -              |

# Bandejas Frigoríficas



**Bandejas para máquinas automáticas de embalaje.**

## SUGERENCIA DE USO:

Utilizada por los mayores frigoríficos del país para cortes de carne frescos y congelados.



**CF-003**  
Blanca: 400069  
Peso Máx.:  
**1kg**  
Medidas:  
235x180x33mm  
**HONDA**



**CFC-003**  
Amarilla: 400010  
Peso Máx.:  
**1kg**  
Medidas:  
235x180x33mm  
**HONDA**



**CFC-002**  
Blanca: 400013  
Peso Máx.:  
**500g**  
Medidas:  
210x140x28mm  
**HONDA**



**CFC-002**  
Blanca: 400080  
Peso Máx.:  
**500g**  
Medidas:  
210x140x28mm  
**HONDA**

| Producto         | Cód.   | Capacidad | Medidas      | Caja           | EAN 13        |
|------------------|--------|-----------|--------------|----------------|---------------|
| CFC-002 Blanca   | 400013 | 500g      | 210x140x28mm | 400 un - 4x100 | 7896030800160 |
| CFC-002 Amarilla | 400080 | 500g      | 210x140x28mm | 400 un - 4x100 | 7896030800221 |
| CF-003 Blanca    | 400069 | 1kg       | 235x180x33mm | 400 un - 4x100 | 7896030800177 |
| CFC-003 Amarilla | 400010 | 1kg       | 235x180x33mm | 400 un - 4x100 | 7896030899102 |
| CF-003 Naranja   | 400804 | 1kg       | 235x180x33mm | 400 un - 4x100 | 7908099900764 |
| CFC-054 Naranja  | 400759 | 400g      | 215x142x40mm | 400 un - 8x50  | 7908099900566 |

# Bandejas Absorbentes

Producto exclusivo para carnes, en cortes frescos o congelados.

El líquido queda retenido dentro de la bandeja, manteniendo la estabilidad del peso.

- ✓ Reduce la necesidad de reempaque;
- ✓ Evita estantes sucias y malos olores por el jugo acumulado;
- ✓ Toda la bandeja es absorbente, por lo tanto, también evita el derrame de líquidos por los laterales;
- ✓ Evita accidentes como ensuciar las manos o la ropa durante la manipulación, y tampoco ensucia el vehículo que la transportará;
- ✓ Evita que los demás productos colocados en el carrito o en la misma bolsa que la bandeja con carne se ensucien o se mojen.



| Producto  | Código | Medidas      | Caja           | EAN 13        |
|---|--------|--------------|----------------|---------------|
| CRA-002 Bandeja <b>Amarilla</b> Absorbente          | 400456 | 215X145X21mm | 400 un (4X100) | 7896030802522 |
| CRA-002 Bandeja <b>Azul</b> Absorbente              | 401135 | 215X145X21mm | 400 un (4X100) | 7898371006003 |
| CRA-002 Bandeja <b>Blanca</b> Absorbente            | 400231 | 215X145X21mm | 400 un (4X100) | 7896030800993 |
| CRA-002 Bandeja <b>Naranja</b> Absorbente           | 400255 | 215X145X21mm | 400 un (4X100) | 7896030801174 |
| CRA-002 Bandeja <b>Negra</b> Absorbente             | 400259 | 215X145X21mm | 400 un (4X100) | 7896030801204 |
| CRA-002 Bandeja <b>Rosa</b> Absorbente              | 400445 | 215X145X21mm | 400 un (4X100) | 7896030802454 |
| CRA-003 Bandeja <b>Amarilla</b> Absorbente          | 400452 | 240X180X20mm | 400 un (4X100) | 7896030802485 |
| CRA-003 Bandeja <b>Azul</b> Absorbente              | 401136 | 240X180X20mm | 400 un (4X100) | 7898371006010 |
| CRA-003 Bandeja <b>Blanca</b> Absorbente            | 400232 | 240X180X20mm | 400 un (4X100) | 7896030801020 |
| CRA-003 Bandeja <b>Naranja</b> Absorbente           | 400256 | 240X180X20mm | 400 un (4X100) | 7896030801181 |
| CRA-003 Bandeja <b>Negra</b> Absorbente             | 400260 | 240X180X20mm | 400 un (4X100) | 7896030801211 |
| CRA-003 Bandeja <b>Rosa</b> Absorbente              | 400446 | 240X180X20mm | 400 un (4X100) | 7896030802461 |
| CRA-004 Bandeja <b>Amarilla</b> Absorbente          | 401137 | 275X150X22mm | 400 un (4X100) | 7898371006027 |
| CRA-004 Bandeja <b>Blanca</b> Absorbente            | 400233 | 275X150X22mm | 400 un (4X100) | 7896030801037 |
| CRA-004 Bandeja <b>Naranja</b> Absorbente           | 400257 | 275X150X22mm | 400 un (4X100) | 7896030801198 |
| CRA-004 Bandeja <b>Negra</b> Absorbente             | 400261 | 275X150X22mm | 400 un (4X100) | 7896030801228 |
| CRA-004 Bandeja <b>Rosa</b> Absorbente              | 400447 | 275X150X22mm | 400 un (4X100) | 7896030802478 |
| CRA-006 Bandeja <b>Amarilla</b> Absorbente          | 400470 | 303X102X14mm | 400 un (4X100) | 7896030802652 |
| CRA-006 Bandeja <b>Negra</b> Absorbente             | 400455 | 303X102X14mm | 400 un (4X100) | 7896030802515 |
| CFA-002 Bandeja <b>Amarilla</b> Absorbente          | 400436 | 215X145X35mm | 400 un (4X100) | 7896030802393 |
| CFA-002 Bandeja <b>Blanca</b> Absorbente            | 401132 | 215X145X35mm | 400 un (4X100) | 7898371005969 |
| CFA-002 Bandeja <b>Naranja</b> Absorbente           | 401138 | 215X145X35mm | 400 un (4X100) | 7898371006034 |
| CFA-002 Bandeja <b>Negra</b> Absorbente             | 400262 | 215X145X35mm | 400 un (4X100) | 7896030801235 |
| CFA-002 Bandeja <b>Rosa</b> Absorbente              | 400442 | 215X145X35mm | 400 un (4X100) | 7896030802416 |
| CFA-003 Bandeja <b>Amarilla</b> Absorbente          | 401133 | 239X184X35mm | 400 un (4X100) | 7898371005983 |
| CFA-003 Bandeja <b>Naranja</b> Absorbente           | 400144 | 239X184X35mm | 400 un (4X100) | 7896030800429 |
| CFA-003 Bandeja <b>Negra</b> Absorbente             | 400263 | 239X184X35mm | 400 un (4X100) | 7896030801242 |
| CRA-004 Bandeja <b>Amarilla</b> Absorbente Especial | 400453 | 275X150X22mm | 400 un (4X100) | 7896030802492 |
| CFA-002 Bandeja <b>Amarilla</b> Absorbente Especial | 400454 | 214X144X35mm | 400 un (4X100) | 7896030802508 |
| CFA-003 Bandeja Absorbente Especial                 | 400963 | 239X184X35mm | 400 un (4X100) | 7898371004085 |
| CFA-003 Bandeja <b>Negra</b> Absorbente Especial    | 401131 | 239X184X35mm | 400 un (4X100) | 7898371005976 |



# Línea Cash & Carry

Buscamos innovar constantemente para hacer su vida más práctica. Nuestra línea fraccionada de productos de EPS forma parte de estas soluciones pensadas especialmente para su negocio.



Reducción de espacio en góndola y almacenamiento.



Ideal para microemprendedores de comida rápida.



Envase más pequeño, reduciendo el riesgo de contaminación y desperdicio de producto.

  
Perfecto para su negocio



## CONJUNTOS DE CONTENEDORES CON TAPA - CASH & CARRY

| Producto | Código | Capacidad | Medidas    | Fardo          | EAN 13        | DUN 14         |
|----------|--------|-----------|------------|----------------|---------------|----------------|
| PT-500   | 400974 | 500mL     | 138x67mm   | 100 un - 5x20  | 7898371004283 | 17898371004297 |
| PT-102Q  | 400958 | 750mL     | 187x60.5mm | 100 un - 10x10 | 7898371003989 | 17898371004006 |

## ESTUCHES Y HAMBURGUESERAS CASH & CARRY

| Producto | Código | Capacidad | Medidas      | Fardo          | EAN 13        | DUN 14         |
|----------|--------|-----------|--------------|----------------|---------------|----------------|
| CH-003E  | 400940 | 500g      | 162x162x85mm | 400 un - 40x10 | 7898371003712 | 17898371003733 |
| CH-132   | 400948 | 2kg       | 232x265x82mm | 50 un - 5x10   | 7898371003835 | 17898371003856 |
| CH-121   | 400944 | 700g      | 247x161x70mm | 200 un - 20x10 | 7898371003774 | 17898371003795 |



# Línea de Porta Pollo

## Cierre hermético

Garantiza la seguridad alimentaria y evita posibles fugas.

Envase para almacenar pollo asado con la calidad e innovación Copobras.



## Base interna en alto relieve

Suspende el pollo evitando el contacto directo con la grasa.



## Alta resistencia mecánica

Debido al diseño del producto

## Base y tapa separadas

Proporcionan aplicaciones diferenciadas



Patente Solicitada

## La tapa puede personalizarse

(lote mínimo de 100 fardos por diseño)

| Producto            | Código | Capacidad | Medidas      | Fardo         | EAN 13        | DUN 14         |
|---------------------|--------|-----------|--------------|---------------|---------------|----------------|
| PTF-220 Base Blanca | 400827 | 1800mL    | 230x200x60mm | 100 un - 2x50 | 7908099901020 | 17908099901027 |
| TPF-220 Tapa Blanca | 400828 | 1200mL    | 250x215x60mm | 100 un - 2x50 | 7908099901037 | 17908099901034 |



# Bowl



**Moderno  
& Versátil**



**Versátil para  
varios tipos de  
bocadillos o comidas**

Papel + PE

750ml

1000ml

| Producto      | Código | Capacidad        | Caja          | EAN 13        | DUN 14         |
|---------------|--------|------------------|---------------|---------------|----------------|
| PPP-1000      | 350069 | 1000mL /33,81 oz | 300 un - 6X50 | 7898371006065 | 17898371006062 |
| PPP-750       | 350071 | 750mL /25,36 oz  | 300 un - 6X50 | 7896030803949 | 17896030803946 |
| TPET-750/1000 | 202054 | -                | 300 un - 6X50 | 7898371006096 | 17898371006093 |



# Línea Personalizables

Calidad y valor  
agregado a su  
producto.





# Vasos de **papel** Personalizados: Diversas opciones para un alto impacto visual.

La línea de productos personalizables Copobras está siempre en crecimiento, ya que la innovación es nuestra marca.



Excelente Resistencia



Totalmente Personalizable



Cuentan con Tapas Compatibles



Reciclable

Disponible en los tamaños:



120mL  
NUEVO



180mL  
NUEVO



240mL  
NUEVO



330mL



440mL



550mL



770mL

| Producto | Código | Capacidad       | Caja            | Tapa compatible                              |
|----------|--------|-----------------|-----------------|--|
| CPP-120  | 350091 | 120mL /4,05 oz  | 300 un – 12x25  | -  |
| CPP-180  | 350092 | 180mL /6,08 oz  | 300 un – 12x25  | TCT-180 s/ perforado                         |
| CPP-240  | 350093 | 240mL /8,11 oz  | 300 un – 12x25  | TCT-240 s/ perforado                         |
| CPP-330  | 350002 | 330mL /11,15 oz | 1000 un - 20X50 | TST-330 c/ perforado                         |
| CPP-440  | 350001 | 440mL /14,87 oz | 1000 un - 20X50 | TST-550, TPB-550 c/ y s/ perforado, TPTB-550 |
| CPP-550  | 350003 | 550mL /18,59 oz | 1000 un - 20X50 | TST-550, TPB-550 c/ y s/ perforado, TPTB-550 |
| CPP-770  | 350004 | 770mL /26,03 oz | 500 un – 20x25  | TPT-770 c/ perforado                         |



## ¿Quieres dar un toque especial a tus envases?

**Personaliza.**

Además de divulgar tu marca de manera directa y con una excelente relación costo-beneficio, la personalización valoriza el contenido que se está vendiendo al contar con una **identidad visual propia**.

Ese es el objetivo de Copobras: **agregar valor a tu producto** mediante la personalización de la Línea EPS. Estamos atentos a las tendencias del mercado para ofrecer siempre lo mejor a tu empresa.



Disponible también en productos negros

- Lote mínimo de producción: 100 fardos por arte.
- Códigos para simulación: 400476 (CH-003 blanca), 400999 (CH-003 negra), 400500 (CH-002 blanca), 400501 (CH-001 blanca), 400985 (Tapa blanca bases PT-100, 102 y 104), 400987 (Tapa negra bases PT-100, 102 y 104).
- Consultar al equipo comercial para la personalización de otros productos.

# Vasos

Vasos desechables superresistentes, con excelente transparencia y la mejor calidad de impresión del mercado. Valoriza tu marca.

Productos biodegradables y con follaje en relieve para comunicar el concepto de sostenibilidad. (Hay reducción del área de impresión)



**CF-160**  
201350

Volumen: 160mL/5,41 oz  
Ø Boca: 70,30mm  
Altura: 74,30mm

PESO: 3,5G

PARA MÁQUINAS AUTOMÁTICAS Y VENDING



**CPT-201**  
201723

Volumen: 200mL/6,76 oz  
Ø Boca: 82,60mm  
Altura: 77,00mm

PESO: 4,0G



**LWC-220**  
201285

Volumen: 200mL/6,76 oz  
Ø Boca: 76,70mm  
Altura: 73,20mm

PESO: 3,4G



**CPT-250**  
201367

Volumen: 250mL/8,45 oz  
Ø Boca: 76,50mm  
Altura: 95,90mm

PESO: 4,0G



**CF-200**  
201311

Volumen: 200mL/6,76 oz  
Ø Boca: 69,80mm  
Altura: 85,00mm

PESO: 2,2G



**CFT-200**  
201488

Volumen: 200mL/6,76 oz  
Ø Boca: 69,80mm  
Altura: 85,00mm

PESO: 2,2G

**PP-330**  
4,0g - CX 1000un: 201104  
4,5g - CX 1000un: 201003  
5,0g - CX 1000un: 201043

Volumen: 300mL/10,14 oz  
Ø Boca: 78,30mm  
Altura: 109,50mm

PESO: 4,0g, 4,5g, ou 5,0g



**PPT-330**

4,0g - CX 1000un: 201313  
4,5g - CX 1000un: 201027  
5,0g - CX 1000un: 201254

Volumen: 300mL/10,14 oz  
Ø Boca: 78,30mm  
Altura: 109,50mm

PESO: 4,0g, 4,5g, ou 5,0g



**PP-440**  
201011

Volumen: 400mL/13,52 oz  
Ø Boca: 93,00mm  
Altura: 119,50mm

PESO: 5,6g

**PPT-440**  
201012

Volumen: 400mL/13,52 oz  
Ø Boca: 93,00mm  
Altura: 119,50mm

PESO: 5,6g



**PP-550**  
201045

Volumen: 500mL/16,90 oz  
Ø Boca: 92,00mm  
Altura: 139,10mm

PESO: 7,2g

**PPT-550**  
201007

Volumen: 500mL/16,90 oz  
Ø Boca: 92,00mm  
Altura: 139,10mm

PESO: 7,2g



**CFT-770**  
201545

Volumen: 700mL/23,66 oz  
Ø Boca: 100,50mm  
Altura: 152,50mm

PESO: 12,1g

**CF-770**  
201443

Volumen: 700mL/23,66 oz  
Ø Boca: 100,50mm  
Altura: 152,50mm

PESO: 12,1g



**CF-300**  
201734 e 201733

Volumen: 300mL/10,14 oz

Impresión: Disponible solo en los colores negro o blanco.

**CF-400**

202017 e 201746

Volumen: 400mL/13,52 oz

Impresión: Disponible solo en los colores negro o blanco.

# Vasos

## PPT- 330 Neon

Volumen: **300mL/10,14 oz**  
 Ø Boca: **79,00mm**  
 Altura: **112,00mm**

PESO: **4,5g**

Disponible en los colores:  
 naranja, verde, rojo, verde lima, rosa, morado, azul y negro.



\*Ítem no compatible con máquinas automáticas y vending. Para esta necesidad, ponemos a disposición el CF-160.

| Producto                        | Cód.   | Capacidad       | Peso Unid. (g) | Tapa compatible                     | Boca (mm) | Altura (mm) | Peso Cx. (kg) | Caja | Impresión       |
|---------------------------------|--------|-----------------|----------------|-------------------------------------|-----------|-------------|---------------|------|-----------------|
| CF-160                          | 201350 | 160mL /5,41 oz  | 3,5            | -                                   | 70,3      | 74,3        | 7             | 2000 | hasta 6 colores |
| CFT-160*                        | 201722 | 160mL /5,41 oz  | 3,5            | -                                   | 70,3      | 74,3        | 7             | 2000 | hasta 6 colores |
| CPT-201                         | 201723 | 200mL /6,76 oz  | 4              | TNT-200                             | 82,6      | 77          | 4             | 1000 | hasta 6 colores |
| LWC-220                         | 201285 | 200mL /6,76 oz  | 3,4            | -                                   | 76,7      | 73,2        | 3,4           | 1000 | hasta 8 colores |
| CPT-250                         | 201367 | 250mL /8,45 oz  | 4              | -                                   | 76,5      | 95,9        | 4             | 1000 | hasta 6 colores |
| CF-200                          | 201311 | 200mL /6,76 oz  | 2,2            | TST-180                             | 69,8      | 85          | 5,5           | 2500 | hasta 6 colores |
| CFT-200                         | 201488 | 200mL /6,76 oz  | 2,2            | TST-180                             | 69,8      | 85          | 5,5           | 2500 | hasta 6 colores |
| CF-300 Rojo                     | 201734 | 300mL /10,14 oz | 4,5            | TPT-300 y TPB-330 c/ y s/ perforado | 78,3      | 110         | 4,5           | 1000 | hasta 1 color   |
| CF-300 Azul                     | 201733 | 300mL /10,14 oz | 4,5            | TPT-300 y TPB-330 c/ y s/ perforado | 78,3      | 110         | 4,5           | 1000 | hasta 1 color   |
| CF-400 Rojo                     | 202017 | 400mL /13,52 oz | 5,6            | TPT-550 y TPB-550 c/ y s/ perforado | 93,4      | 103,4       | 5,6           | 1000 | hasta 1 color   |
| CF-400 Azul                     | 201646 | 400mL /13,52 oz | 5,6            | TPT-550 y TPB-550 c/ y s/ perforado | 93,4      | 103,4       | 5,6           | 1000 | hasta 1 color   |
| PP-330                          | 201104 | 300mL /10,14 oz | 4              | TPT-300 y TPB-330 c/ y s/ perforado | 78,3      | 109,5       | 4             | 1000 | hasta 8 colores |
| PPT-330                         | 201313 | 300mL /10,14 oz | 4              | TPT-300 y TPB-330 c/ y s/ perforado | 78,3      | 109,5       | 4             | 1000 | hasta 8 colores |
| PP-330                          | 201003 | 300mL /10,14 oz | 4,5            | TPT-300 y TPB-330 c/ y s/ perforado | 78,3      | 109,5       | 4,5           | 1000 | hasta 8 colores |
| PPT-330                         | 201027 | 300mL /10,14 oz | 4,5            | TPT-300 y TPB-330 c/ y s/ perforado | 78,3      | 109,5       | 4,5           | 1000 | hasta 8 colores |
| PP-330                          | 201043 | 300mL /10,14 oz | 5              | TPT-300 y TPB-330 c/ y s/ perforado | 78,3      | 109,5       | 5             | 1000 | hasta 8 colores |
| PPT-330                         | 201254 | 300mL /10,14 oz | 5              | TPT-300 y TPB-330 c/ y s/ perforado | 78,3      | 109,5       | 5             | 1000 | hasta 8 colores |
| PP-440                          | 201011 | 400mL /13,52 oz | 5,6            | TPT-550 y TPB-550 c/ y s/ perforado | 93        | 119,5       | 5,6           | 1000 | hasta 8 colores |
| PPT-440                         | 201012 | 400mL /13,52 oz | 5,6            | TPT-550 y TPB-550 c/ y s/ perforado | 93        | 119,5       | 5,6           | 1000 | hasta 8 colores |
| PP-550                          | 201045 | 500mL /16,90 oz | 7,2            | TPT-550 y TPB-550 c/ y s/ perforado | 92        | 139,1       | 7,2           | 1000 | hasta 8 colores |
| PPT-550                         | 201007 | 500mL /16,90 oz | 7,2            | TPT-550 y TPB-550 c/ y s/ perforado | 92        | 139,1       | 7,2           | 1000 | hasta 8 colores |
| CF-770                          | 201443 | 700mL /23,66 oz | 12,1           | TPT-500 y TPT-770 c/ perforado      | 100,5     | 149,8       | 6,1           | 500  | hasta 8 colores |
| CFT-770                         | 201545 | 700mL /23,66 oz | 12,1           | TPT-500 y TPT-770 c/ perforado      | 100,5     | 149,8       | 6,1           | 500  | hasta 8 colores |
| PPT-330 Naranja                 | 201551 | 300mL /10,14 oz | 4,5            | TPT-300 y TPB-330 c/ y s/ perforado | 78,3      | 109,5       | 4,5           | 1000 | hasta 1 color   |
| PPT-330 Rosa                    | 201552 | 300mL /10,14 oz | 4,5            | TPT-300 y TPB-330 c/ y s/ perforado | 78,3      | 109,5       | 4,5           | 1000 | hasta 1 color   |
| PPT-330 Púrpura                 | 201553 | 300mL /10,14 oz | 4,5            | TPT-300 y TPB-330 c/ y s/ perforado | 78,3      | 109,5       | 4,5           | 1000 | hasta 1 color   |
| PPT-330 Limón                   | 201554 | 300mL /10,14 oz | 4,5            | TPT-300 y TPB-330 c/ y s/ perforado | 78,3      | 109,5       | 4,5           | 1000 | hasta 1 color   |
| PPT-330 Azul                    | 201661 | 300mL /10,14 oz | 4,5            | TPT-300 y TPB-330 c/ y s/ perforado | 78,3      | 109,5       | 4,5           | 1000 | hasta 1 color   |
| PPT-330 Rojo                    | 201667 | 300mL /10,14 oz | 4,5            | TPT-300 y TPB-330 c/ y s/ perforado | 78,3      | 109,5       | 4,5           | 1000 | hasta 1 color   |
| PPT-330 Negro                   | 201676 | 300mL /10,14 oz | 4,5            | TPT-300 y TPB-330 c/ y s/ perforado | 78,3      | 109,5       | 4,5           | 1000 | hasta 1 color   |
| PPT-330 Verde                   | 201677 | 300mL /10,14 oz | 4,5            | TPT-300 y TPB-330 c/ y s/ perforado | 78,3      | 109,5       | 4,5           | 1000 | hasta 1 color   |
| LWCB-220 Bio s/ relieve transp. | 201834 | 200mL /6,76 oz  | 3,4            | -                                   | 76,7      | 75          | 3,4           | 1000 | hasta 8 colores |
| PPTB-330 Bio c/ relieve transp. | 201906 | 300mL /10,14 oz | 4              | TPT-300 y TPB-330 c/ y s/ perforado | 78,3      | 109,6       | 4             | 1000 | hasta 8 colores |
| PPTB-330 Bio s/ relieve transp. | 201835 | 300mL /10,14 oz | 4              | TPT-300 y TPB-330 c/ y s/ perforado | 78,3      | 109,6       | 4             | 1000 | hasta 8 colores |
| PPTB-440 Bio c/ relieve transp. | 201907 | 400mL /13,52 oz | 5,6            | TPT-550 y TPB-550 c/ y s/ perforado | 93        | 119,9       | 5,6           | 1000 | hasta 8 colores |
| PPTB-440 Bio s/ relieve transp. | 201836 | 400mL /13,52 oz | 5,6            | TPT-550 y TPB-550 c/ y s/ perforado | 93        | 119,9       | 5,6           | 1000 | hasta 8 colores |
| PPTB-550 Bio c/ relieve transp. | 201908 | 500mL /16,90 oz | 7,2            | TPT-550 y TPB-550 c/ y s/ perforado | 92        | 139,1       | 7,2           | 1000 | hasta 8 colores |
| PPTB-550 Bio s/ relieve transp. | 201837 | 500mL /16,90 oz | 7,2            | TPT-550 y TPB-550 c/ y s/ perforado | 92        | 139,1       | 7,2           | 1000 | hasta 8 colores |
| PPTB-770 Bio c/ relieve transp. | 201909 | 700mL /23,66 oz | 12,1           | TPT-500 y TPT-770 c/ perforado      | 100,5     | 149,8       | 6,1           | 500  | hasta 8 colores |
| PPVB-330 Bio c/ relieve verde   | 201910 | 300mL /10,14 oz | 4              | TPT-300 y TPB-330 c/ y s/ perforado | 78,3      | 109,6       | 4             | 1000 | hasta 8 colores |
| PPVB-440 Bio c/ relieve verde   | 201911 | 400mL /13,52 oz | 5,6            | TPT-550 y TPB-550 c/ y s/ perforado | 93        | 119,9       | 5,6           | 1000 | hasta 8 colores |
| PPVB-550 Bio c/ relieve verde   | 201912 | 500mL /16,90 oz | 7,2            | TPT-550 y TPB-550 c/ y s/ perforado | 92        | 139,1       | 7,2           | 1000 | hasta 8 colores |
| PPVB-770 Bio c/ relieve verde   | 201913 | 700mL /23,66 oz | 12,1           | TPT-500 y TPT-770 c/ perforado      | 100,5     | 149,8       | 6,1           | 500  | hasta 8 colores |
| CFTB-770 Bio s/ relieve transp. | 201833 | 700mL /23,66 oz | 12,1           | TPT-550 y TPT-770 c/ perforado      | 100,5     | 149,8       | 6,1           | 500  | hasta 8 colores |

ÍTEMS BIODEGRADABLES

# Vasos y envases EPS

Personalidad y valor agregado a tu producto. Los vasos y envases EPS Copobras cuentan con excelente calidad de impresión y alto desempeño en diversos entornos de uso. Su versatilidad permite su utilización en cafés, té, caldos calientes, bebidas frías, cerveza tirada, frozen, milkshakes y muchos otros.



**CCT-060**  
890047  
Volumen: 60mL/2,02 oz  
Ø Boca: 55,00mm  
Altura: 50,40mm  
PESO: 0,9g



**CCT-120**  
890008  
Volumen: 120mL/4,05 oz  
Ø Boca: 68,00mm  
Altura: 65,00mm  
PESO: 1,5g



**CCT-180**  
890009  
Volumen: 180mL/6,08 oz  
Ø Boca: 73,00mm  
Altura: 83,00mm  
PESO: 1,8g



**CCT-240**  
890010  
Volumen: 240mL/8,11 oz  
Ø Boca: 80,00mm  
Altura: 87,00mm  
PESO: 2,2g



**CCT-300**  
890011  
Volumen: 300mL/10,14 oz  
Ø Boca: 84,00mm  
Altura: 101,00mm  
PESO: 2,4g



**CCT-480**  
890034  
Volumen: 480mL/16,23 oz  
Ø Boca: 92,00mm  
Altura: 135,00mm  
PESO: 4,2g



**CCT-600**  
890051  
Volumen: 600mL/20,28 oz  
Ø Boca: 92,00mm  
Altura: 154,00mm  
PESO: 5,1g



**PT-120**  
890039  
Volumen: 120mL/4,05 oz  
Ø Boca: 74,00mm  
Altura: 59,00mm  
PESO: 1,35g



**PT-180**  
890040  
Volumen: 180mL/6,08 oz  
Ø Boca: 88,00mm  
Altura: 61,00mm  
PESO: 1,62g



**PT-240**  
890041  
Volumen: 240mL/8,11 oz  
Ø Boca: 105,00mm  
Altura: 56,00mm  
PESO: 2,25g



**PT-360**  
890037  
Volumen: 360mL/12,17 oz  
Ø Boca: 105,00mm  
Altura: 82,00mm  
PESO: 2,97g



**PT-480**  
890036  
Volumen: 480mL/16,23 oz  
Ø Boca: 105,00mm  
Altura: 105,00mm  
PESO: 4,23g



**CMB-360**  
890035  
Volumen: 360mL/12,17 oz  
Ø Boca: 92,00mm  
Altura: 91,00mm  
PESO: 3,42g

# Vasos y envases EPS

| Producto | Cód.   | Capacidad       | Peso Unid. (g) | Tapa compatible      | Boca (mm) | Altura (mm) | Peso Cx. (kg) | Caja | Impresión       |
|----------|--------|-----------------|----------------|----------------------|-----------|-------------|---------------|------|-----------------|
| CCT-060  | 890047 | 60mL /2,02 oz   | 0,9            | -                    | 55        | 50,4        | 0,91          | 1000 | hasta 4 colores |
| CCT-120  | 890008 | 120mL /4,05 oz  | 1,5            | TCT-120 s/ perforado | 68        | 65          | 1,5           | 1000 | hasta 4 colores |
| CCT-180  | 890009 | 180mL /6,08 oz  | 1,8            | TCT-180 s/ perforado | 73        | 83          | 1,8           | 1000 | hasta 4 colores |
| CCT-240  | 890010 | 240mL /8,11 oz  | 2,2            | TCT-240 s/ perforado | 80        | 87          | 2,2           | 1000 | hasta 4 colores |
| CCT-300  | 890011 | 300mL /10,14 oz | 2,4            | TCT-300 s/ perforado | 84        | 101         | 2,4           | 1000 | hasta 4 colores |
| CCT-480  | 890034 | 480mL /16,23 oz | 4,2            | TPT-550              | 92        | 135         | 2,12          | 500  | hasta 4 colores |
| CCT-600  | 890051 | 600mL /20,28 oz | 5,1            | -                    | 92        | 154         | 2,55          | 500  | hasta 4 colores |
| PT-120   | 890039 | 120mL /4,05 oz  | 1,35           | TCT-180 s/ perforado | 74        | 59          | 1,35          | 1000 | hasta 4 colores |
| PT-180   | 890040 | 180mL /6,08 oz  | 1,62           | TPT-200              | 88        | 61          | 1,62          | 1000 | hasta 4 colores |
| PT-240   | 890041 | 240mL /8,11 oz  | 2,25           | TCT-360 s/ perforado | 105       | 56          | 2,25          | 1000 | hasta 4 colores |
| PT-360   | 890037 | 360mL /12,17 oz | 2,97           | TCT-360 s/ perforado | 105       | 82          | 1,49          | 500  | hasta 4 colores |
| PT-480   | 890036 | 480mL /16,23 oz | 4,23           | TCT-360 s/ perforado | 105       | 105         | 2,12          | 500  | hasta 4 colores |
| CMB-360  | 890035 | 360mL /12,17 oz | 3,42           | TPT-550              | 92        | 91          | 1,71          | 500  | hasta 4 colores |

## Envases para Sleeve

Diferénciate de la competencia con productos innovadores y de fuerte atractivo visual. Copobras aplica las etiquetas termoencogibles en envases de PP con excelente resistencia y durabilidad.



**PP-3502**  
201957

Volumen: 350mL/11,83 oz  
Boca: 100,50mm  
Altura: 81,00mm

**PESO: 13,9g**

**PPT-3502**  
201995

Volumen: 350mL/11,83 oz  
Boca: 100,50mm  
Altura: 81,00mm

**PESO: 13,9g**

**PP-5001**  
201967

Volumen: 500mL/16,90 oz  
Boca: 100,50mm  
Altura: 110,50mm

**PESO: 13,9g**

**PPT-5001**  
2010078

Volumen: 500mL/16,90 oz  
Boca: 100,50mm  
Altura: 110,50mm

**PESO: 13,9g**

**PP-385**  
201890

Volumen: 350mL/11,83 oz  
Boca: 100,50mm  
Altura: 80,00mm

**PESO: 13,9g**

**PPT-385**  
201586

Volumen: 350mL/11,83 oz  
Boca: 100,50mm  
Altura: 80,00mm

**PESO: 13,9g**

**PP-7501**  
201371

Volumen: 750mL/25,36 oz  
Boca: 119,50mm  
Altura: 110,00mm

**PESO: 21,9g**

Disponemos de otros tamaños de envases y vasos con sleeve, consulte al representante.

| Producto   | Cód.   | Cap.            | Peso Unid. (g) | Tapa compatible                             | Sello | Temp. envase | Boca (mm) | Altura (mm) | Peso Cx. (kg) | Caja | Impresión |
|------------|--------|-----------------|----------------|---|-------|--------------|-----------|-------------|---------------|------|-----------|
| PP-385     | 201890 | 350mL /11,83 oz | 13,9           | TP-500, TPT-500, TP-501 y TPT-501 y colores | Si    | 90°          | 100,5     | 80          | 11,7          | 840  | Sleeve    |
| PPT-385    | 201586 | 350mL /11,83 oz | 13,9           | TP-500, TPT-500, TP-501 y TPT-501 y colores | Si    | 90°          | 100,5     | 80          | 11,7          | 840  | Sleeve    |
| PP-7501    | 201371 | 750mL /25,36 oz | 21,9           | TP-751, TPT-751 y colores                   | Si    | 90°          | 119,5     | 110         | 10,8          | 495  | Sleeve    |
| PPT-7501   | 201804 | 750mL /25,36 oz | 21,2           | TP-751, TPT-751 y colores                   | Si    | 90°          | 119,5     | 110         | 10,5          | 495  | Sleeve    |
| PP-7503    | 201850 | 750mL /25,36 oz | 21,9           | TP-751, TPT-751 y colores                   | Si    | 90°          | 119,5     | 112,5       | 10,8          | 495  | Sleeve    |
| PP-5001    | 201956 | 500mL /16,90 oz | 13,9           | TP-500, TPT-500, TP-501, TPT-501 y colores  | Si    | 90°          | 100,5     | 110,5       | 8             | 576  | Sleeve    |
| PP-3502    | 201957 | 350mL /11,83 oz | 13,9           | TP-500, TPT-500, TP-501, TPT-501 y colores  | Si    | 90°          | 100,5     | 81          | 11,7          | 840  | Sleeve    |
| PPT-325 FQ | 201848 | 325mL /10,98 oz | 13,9           | TP-500, TPT-500, TP-501, TPT-501 y colores  | Si    | 90°          | 100,5     | 76,5        | 11,7          | 840  | Sleeve    |
| PPT-5002   | 201818 | 500mL /16,90 oz | 14,5           | TP-751, TPT-751 y colores                   | Si    | 90°          | 119,5     | 81,5        | 8,7           | 600  | Sleeve    |
| PPT-3506   | 202071 | 350mL /11,83 oz | 13,5           | TP-500, TPT-500, TP-501, TPT-501 y colores  | Si    | 90°          | 100,5     | 81,8        | 9,5           | 704  | Sleeve    |
| PP-3506    | 202039 | 350mL /11,83 oz | 13,5           | TP-500, TPT-500, TP-501, TPT-501 y colores  | Si    | 90°          | 100,5     | 81,8        | 9,5           | 704  | Sleeve    |
| PPT-3401   | 202015 | 340mL /11,49 oz | 13,5           | TP-500, TPT-500, TP-501, TPT-501 y colores  | Si    | 90°          | 100,5     | 80          | 11,3          | 840  | Sleeve    |

# Envases y vasos para helados

Gran diversidad de envases para buffet de helados e industrias, que soportan las bajas temperaturas de congelación y mantienen la calidad del producto envasado.



**PP-100**  
201374  
Volumen: 100mL/3,38 oz  
Ø Boca: 75,20mm  
Altura: 50,50mm  
**PESO: 3,0g**



**PPT-100**  
201380  
Volumen: 100mL/3,38 oz  
Ø Boca: 75,20mm  
Altura: 50,50mm  
**PESO: 3,0g**

**PP-1405**  
201349  
Volumen: 140mL/4,73 oz  
Ø Boca: 75,20mm  
Altura: 59,50mm  
**PESO: 3,0g**



**PPT-1405**  
201414  
Volumen: 140mL/4,73 oz  
Ø Boca: 75,20mm  
Altura: 59,50mm  
**PESO: 3,0g**

**PP-1401**  
201419  
Volumen: 140mL/4,73 oz  
Ø Boca: 75,20mm  
Altura: 59,50mm  
**PESO: 3,9g**



**PPT-1401**  
201301  
Volumen: 140mL/4,73 oz  
Ø Boca: 75,20mm  
Altura: 59,50mm  
**PESO: 3,9g**

**PP-175**  
201338  
Volumen: 175mL/5,91 oz  
Ø Boca: 87,40mm  
Altura: 52,50mm  
**PESO: 4,0g**



**PPT-175**  
201337  
Volumen: 175mL/5,91 oz  
Ø Boca: 87,40mm  
Altura: 52,50mm  
**PESO: 4,0g**

Disponible en blanco

**PP-1803**  
201522  
Volumen: 180mL/6,08 oz  
Ø Boca: 100,50mm  
Altura: 49,80mm  
**PESO: 7,0g**



**PPT-1803**  
201507  
Volumen: 180mL/6,08 oz  
Ø Boca: 100,50mm  
Altura: 49,80mm  
**PESO: 7,0g**

**SNT-180**  
201284  
Volumen: 180mL/6,08 oz  
Ø Boca: 75,50mm  
Altura: 87mm  
**PESO: 4,1g**



Disponible transparente

**PP-200**  
201178  
Volumen: 200mL/6,76 oz  
Ø Boca: 87,00mm  
Altura: 59,50mm  
**PESO: 4,2g**



**PPT-200**  
201183  
Volumen: 200mL/6,76 oz  
Ø Boca: 87,00mm  
Altura: 59,50mm  
**PESO: 4,8g**

**PP-2201**  
201489  
Volumen: 220mL/7,43 oz  
Ø Boca: 100,50mm  
Altura: 51,00mm  
**PESO: 6,4g**



**PPT-2201**  
201476  
Volumen: 220mL/7,43 oz  
Ø Boca: 100,50mm  
Altura: 51,00mm  
**PESO: 6,4g**

Disponible transparente

# Envases y vasos para helados

Disponible en blanco

**PP-250**  
201182

Volumen: 250mL/8,45 oz  
Ø Boca: 87,30mm  
Altura: 70,50mm

PESO: 6,0g



**PPT-250**  
201184

Volumen: 250mL/8,45 oz  
Ø Boca: 87,30mm  
Altura: 70,50mm

PESO: 6,0g



**PPT-2601**  
201240

Volumen: 260mL/8,79 oz  
Ø Boca: 100,50mm  
Altura: 59,50mm

PESO: 6,9g

**PP-3001**  
201169

Volumen: 300mL  
Ø Boca: 75,00mm  
Altura: 121,00mm

PESO: 6,1g



**PPT-3001**  
201190

Volumen: 300mL  
Ø Boca: 75,00mm  
Altura: 121,00mm

PESO: 6,1g

**PP-3003**  
201259

Volumen: 300mL/10,14 oz  
Ø Boca: 75,00mm  
Altura: 121,00mm

PESO: 7,4g



**PPT-3003**  
201420

Volumen: 300mL/10,14 oz  
Ø Boca: 75,00mm  
Altura: 121,00mm

PESO: 7,4g

**PP-300**  
201179

Volumen: 300mL/10,14 oz  
Ø Boca: 100,50mm  
Altura: 58,50mm

PESO: 6,7g



**PPT-300**  
201185

Volumen: 300mL/10,14 oz  
Ø Boca: 100,50mm  
Altura: 58,50mm

PESO: 6,7g

Disponible en blanco

**PP-350**  
201196

Volumen: 350mL/11,83 oz  
Ø Boca: 100,50mm  
Altura: 82,00mm

PESO: 7,0g



**PPT-350**  
201197

Volumen: 350mL/11,83 oz  
Ø Boca: 100,50mm  
Altura: 82,00mm

PESO: 7,0g

**PP-3503**  
6,5g: 201347  
7,5g: 201097

Volumen: 350mL/11,83 oz  
Ø Boca: 100,50mm  
Altura: 81,00mm

PESO: 6,5g ou 7,5g



**PP-3503**  
6,5g: 201363  
7,5g: 201156

Volumen: 350mL/11,83 oz  
Ø Boca: 100,50mm  
Altura: 81,00mm

PESO: 6,5g ou 7,5g

**PP-400**  
8,0g: 201521  
9,0g: 201181

Volumen: 400mL/13,52 oz  
Ø Boca: 100,50mm  
Altura: 96,50mm

PESO: 8,0g ou 9,0g



**PPT-400**  
201186

Volumen: 400mL/13,52 oz  
Ø Boca: 100,50mm  
Altura: 96,50mm

PESO: 9,0g

# Envases y vasos para helados

**PP-500**  
201180  
Volumen: 500mL/16,90 oz  
Ø Boca: 100,50mm  
Altura: 104,00mm  
PESO: 8,0g



**PPT-500**  
201187  
Volumen: 500mL/16,90 oz  
Ø Boca: 100,50mm  
Altura: 104,00mm  
PESO: 8,0g

**PP-10001**  
18,9g: 201506  
22,9g: 201201  
Volumen: 1000mL/33,81 oz  
Ø Boca: 148,50mm  
Altura: 89,00mm  
PESO: 18,9g ou 22,9g



**PPT-10001**  
18,9g: 201513  
22,9g: 201198  
Volumen: 1000mL/33,81 oz  
Ø Boca: 148,50mm  
Altura: 89,00mm  
PESO: 18,9g ou 22,9g

| Producto  | Cód.   | Cap.             | Peso Unid.(g) | Tapa compatible                            | Sello  | Boca (mm) | Altura (mm) | Peso Cx. (kg) | Caja | Impresión       |
|-----------|--------|------------------|---------------|--|--------|-----------|-------------|---------------|------|-----------------|
| PP-100    | 201374 | 100mL /3,38 oz   | 3             | TP-151, TPT-151 e TNT-180                  | Manual | 75,2      | 50,5        | 3             | 1000 | hasta 6 colores |
| PPT-100   | 201380 | 100mL /3,38 oz   | 3             | TP-151, TPT-151 e TNT-180                  | Manual | 75,2      | 50,5        | 3             | 1000 | hasta 6 colores |
| PP-1405   | 201349 | 140mL /4,73 oz   | 3             | TP-151, TPT-151 e TNT-180                  | Manual | 75,2      | 59,5        | 6             | 2000 | hasta 6 colores |
| PPT-1405  | 201414 | 140mL /4,73 oz   | 3             | TP-151, TPT-151 e TNT-180                  | Manual | 75,2      | 59,5        | 6             | 2000 | hasta 6 colores |
| PP-1401   | 201419 | 140mL /4,73 oz   | 3,9           | TP-151, TPT-151 e TNT-180                  | Manual | 75,2      | 59,5        | 7,8           | 2000 | hasta 6 colores |
| PPT-1401  | 201301 | 140mL /4,73 oz   | 3,9           | TP-151, TPT-151 e TNT-180                  | Manual | 75,2      | 59,5        | 7,8           | 2000 | hasta 6 colores |
| PP-175    | 201338 | 175mL /5,91 oz   | 4             | TP-200 e TPT-200                           | -      | 87,4      | 52,5        | 4             | 1000 | hasta 6 colores |
| PPT-175   | 201337 | 175mL /5,91 oz   | 4             | TP-200 e TPT-200                           | -      | 87,4      | 52,5        | 4             | 1000 | hasta 6 colores |
| PP-1803   | 201522 | 180mL /6,08 oz   | 7             | TP-500,TPT-500, TP-501 e TPT-501 y colores | -      | 100,5     | 49,8        | 7,8           | 1120 | hasta 6 colores |
| PPT-1803  | 201507 | 180mL /6,08 oz   | 7             | TP-500,TPT-500, TP-501 e TPT-501 y colores | -      | 100,5     | 49,8        | 7,8           | 1120 | hasta 6 colores |
| SNT-180   | 201284 | 180mL /6,08 oz   | 4,1           | TP-151, TPT-151 e TNT-180                  | -      | 75,5      | 87          | 4,1           | 1000 | hasta 6 colores |
| PP-200    | 201178 | 200mL /6,76 oz   | 4,2           | TP-200 e TPT-200                           | -      | 87        | 59,5        | 4,2           | 1000 | hasta 6 colores |
| PPT-200   | 201183 | 200mL /6,76 oz   | 4,8           | TP-200 e TPT-200                           | -      | 87        | 59,5        | 4,8           | 1000 | hasta 6 colores |
| PP-2201   | 201489 | 220mL /7,43 oz   | 6,4           | TP-500,TPT-500, TP-501 e TPT-501 y colores | -      | 100,5     | 51          | 6,4           | 1000 | hasta 6 colores |
| PPT-2201  | 201476 | 220mL /7,43 oz   | 6,4           | TP-500,TPT-500, TP-501 e TPT-501 y colores | -      | 100,5     | 51          | 6,4           | 1000 | hasta 6 colores |
| PP-250    | 201182 | 250mL /8,45 oz   | 6             | TP-200 e TPT-200                           | -      | 87,3      | 70,5        | 6             | 1000 | hasta 6 colores |
| PPT-250   | 201184 | 250mL /8,45 oz   | 6             | TP-200 e TPT-200                           | -      | 87,3      | 70,5        | 6             | 1000 | hasta 6 colores |
| PPT-2601  | 201240 | 260mL /8,79 oz   | 6,9           | TP-500,TPT-500, TP-501 e TPT-501 y colores | -      | 100,5     | 59,5        | 6,9           | 1000 | hasta 6 colores |
| PP-3001   | 201169 | 300mL /10,14 oz  | 6,1           | TP-151, TPT-151 e TNT-180                  | Si     | 75        | 121         | 6,1           | 1000 | hasta 8 colores |
| PPT-3001  | 201190 | 300mL /10,14 oz  | 6,1           | TP-151, TPT-151 e TNT-180                  | Si     | 75        | 121         | 6,1           | 1000 | hasta 8 colores |
| PP-3003   | 201259 | 300mL /10,14 oz  | 7,4           | TP-151, TPT-151 e TNT-180                  | Si     | 75        | 121         | 7,4           | 1000 | hasta 8 colores |
| PPT-3003  | 201420 | 300mL /10,14 oz  | 7,4           | TP-151, TPT-151 e TNT-180                  | Si     | 75        | 121         | 7,4           | 1000 | hasta 8 colores |
| PP-300    | 201179 | 300mL /10,14 oz  | 6,7           | TP-500,TPT-500, TP-501 e TPT-501 y colores | -      | 100,5     | 58,5        | 6,7           | 1000 | hasta 6 colores |
| PPT-300   | 201185 | 300mL /10,14 oz  | 6,7           | TP-500,TPT-500, TP-501 e TPT-501 y colores | -      | 100,5     | 58,5        | 6,7           | 1000 | hasta 6 colores |
| PP-350    | 201196 | 350mL /11,83 oz  | 7             | TP-500,TPT-500, TP-501 e TPT-501 y colores | -      | 100,5     | 82          | 7             | 1000 | hasta 6 colores |
| PPT-350   | 201197 | 350mL /11,83 oz  | 7             | TP-500,TPT-500, TP-501 e TPT-501 y colores | -      | 100,5     | 82          | 7             | 1000 | hasta 6 colores |
| PP-3503   | 201347 | 350mL /11,83 oz  | 6,5           | TP-500,TPT-500, TP-501 e TPT-501 y colores | -      | 100,5     | 81          | 6,5           | 1000 | hasta 8 colores |
| PPT-3503  | 201363 | 350mL /11,83 oz  | 6,5           | TP-500,TPT-500, TP-501 e TPT-501 y colores | -      | 100,5     | 81          | 6,5           | 1000 | hasta 8 colores |
| PP-3503   | 201097 | 350mL /11,83 oz  | 7,5           | TP-500,TPT-500, TP-501 e TPT-501 y colores | -      | 100,5     | 81          | 7,5           | 1000 | hasta 8 colores |
| PPT-3503  | 201156 | 350mL /11,83 oz  | 7,5           | TP-500,TPT-500, TP-501 e TPT-501 y colores | -      | 100,5     | 81          | 7,5           | 1000 | hasta 8 colores |
| PP-400    | 201521 | 400mL /13,52 oz  | 8             | TP-500,TPT-500, TP-501 e TPT-501 y colores | -      | 100,5     | 96,5        | 8             | 1000 | hasta 8 colores |
| PPT-400   | 201186 | 400mL /13,52 oz  | 9             | TP-500,TPT-500, TP-501 e TPT-501 y colores | -      | 100,5     | 96,5        | 9             | 1000 | hasta 8 colores |
| PP-400    | 201181 | 400mL /13,52 oz  | 9             | TP-500,TPT-500, TP-501 e TPT-501 y colores | -      | 100,5     | 96,5        | 9             | 1000 | hasta 8 colores |
| PP-500    | 201180 | 500mL /16,90 oz  | 8             | TP-500,TPT-500, TP-501 e TPT-501 y colores | -      | 100,5     | 104         | 8             | 1000 | hasta 8 colores |
| PPT-500   | 201187 | 500mL /16,90 oz  | 8             | TP-500,TPT-500, TP-501 e TPT-501 y colores | -      | 100,5     | 104         | 8             | 1000 | hasta 8 colores |
| PP-10001  | 201506 | 1000mL /33,81 oz | 18,9          | TP-1000, TPT-1000 e TP-1001                | -      | 148,5     | 89          | 9,5           | 500  | hasta 8 colores |
| PPT-10001 | 201513 | 1000mL /33,81 oz | 18,9          | TP-1000, TPT-1000 e TP-1001                | -      | 148,5     | 89          | 9,5           | 500  | hasta 8 colores |
| PP-10001  | 201201 | 1000mL /33,81 oz | 22,9          | TP-1000, TPT-1000 e TP-1001                | -      | 148,5     | 89          | 11,5          | 500  | hasta 8 colores |
| PPT-10001 | 201198 | 1000mL /33,81 oz | 22,9          | TP-1000, TPT-1000 e TP-1001                | -      | 148,5     | 89          | 11,5          | 500  | hasta 8 colores |

## Envases para dulces

Envases especiales para dulces. Resistencia, calidad de impresión en offset y alto desempeño en líneas de producción automáticas o manuales. Cuentan con cajas de transporte reforzadas, ideales para grandes almacenamientos.



**PP-100**  
201518  
Volumen: 100mL/3,3814 oz  
Ø Boca: 75,20mm  
Altura: 50,50mm

PESO: 5,0g

**PP-2201**  
201444  
Volumen: 220mL/7,43 oz  
Ø Boca: 100,50mm  
Altura: 51,00mm

PESO: 7,4g



Disponible transparente

**PPT-2201**  
201200  
Volumen: 220mL  
Ø Boca: 100,50mm  
Altura: 51,00mm

PESO: 7,4g



**PPT-1802**  
201927  
Volumen: 180mL/6,08 oz  
Ø Boca: 100,50mm  
Altura: 49,80mm

PESO: 9,5g

Disponível branco

**PP-3501**  
201118  
Volumen: 350mL/11,83 oz  
Ø Boca: 100,50mm  
Altura: 83,00mm

PESO: 12,9g



**PPT-3501**  
201530  
Volumen: 350mL / 11,83 oz  
Ø Boca: 100,50mm  
Altura: 83,00mm

PESO: 12,9g



**PP-3502**  
201120

Volumen: 350mL/11,83 oz  
Ø Boca: 100,50mm  
Altura: 81,00mm

PESO: 13,9g

**PPT-3502**  
201125  
Volumen: 350mL/11,83 oz  
Ø Boca: 100,50mm  
Altura: 81,00mm

PESO: 13,9g



**PPT-7501**  
201246  
Volumen: 750mL/25,36 oz  
Ø Boca: 119,50mm  
Altura: 110,00mm

PESO: 21,1g

| Producto | Cód.   | Capacidad        | Peso Unid. (g) | Tapa compatible                             | Sello | Temp. envase | Boca (mm) | Altura (mm) | Peso Cx. (kg) | Caja | Impresión       |
|----------|--------|------------------|----------------|---|-------|--------------|-----------|-------------|---------------|------|-----------------|
| PP-100   | 201518 | 100mL / 3,38 oz  | 5              | TP-151, TPT-151 e TNT-180                   | Si    | 60°          | 75,2      | 50,5        | 5             | 1000 | hasta 6 colores |
| PPT-1802 | 201927 | 180mL / 6,08 oz  | 9,5            | TP-500, TPT-500, TP-501 y TPT-501 y colores | Si    | 85°          | 100,5     | 49,8        | 10,7          | 1120 | hasta 6 colores |
| PP-2201  | 201444 | 220mL / 7,43 oz  | 7,4            | TP-500, TPT-500, TP-501 y TPT-501 y colores | Si    | 35°          | 100,5     | 51          | 7,4           | 1000 | hasta 6 colores |
| PPT-2201 | 201200 | 220mL / 7,43 oz  | 7,4            | TP-500, TPT-500, TP-501 y TPT-501 y colores | Si    | 35°          | 100,5     | 51          | 7,4           | 1000 | hasta 6 colores |
| PP-3504  | 201266 | 350mL / 11,83 oz | 13,9           | TP-500, TPT-500, TP-501 y TPT-501 y colores | Si    | 85°          | 100,5     | 83          | 13,3          | 960  | hasta 6 colores |
| PPT-3504 | 201267 | 350mL / 11,83 oz | 13,9           | TP-500, TPT-500, TP-501 y TPT-501 y colores | Si    | 85°          | 100,5     | 83          | 13,3          | 960  | hasta 6 colores |
| PP-3501  | 201118 | 350mL / 11,83 oz | 12,9           | TP-500, TPT-500, TP-501 y TPT-501 y colores | Si    | 75°          | 100,5     | 83          | 12,4          | 960  | hasta 6 colores |
| PPT-3501 | 201530 | 350mL / 11,83 oz | 12,9           | TP-500, TPT-500, TP-501 y TPT-501 y colores | Si    | 75°          | 100,5     | 83          | 12,4          | 960  | hasta 8 colores |
| PP-3502  | 201674 | 350mL / 11,83 oz | 13,9           | TP-500, TPT-500, TP-501 y TPT-501 y colores | Si    | 85°          | 100,5     | 81          | 11,7          | 840  | hasta 8 colores |
| PPT-3502 | 201672 | 350mL / 11,83 oz | 13,9           | TP-500, TPT-500, TP-501 y TPT-501 y colores | Si    | 85°          | 100,5     | 81          | 11,7          | 840  | hasta 8 colores |
| PPT-7501 | 201246 | 750mL / 25,36 oz | 21,1           | TP-751, TPT-751 y colores                   | Si    | 85°          | 119,5     | 110         | 10,4          | 495  | hasta 8 colores |
| PPT-5004 | 201965 | 420mL / 14,20 oz | 10,6           | TP-753                                      | Si    | -            | 119       | 48,8        | 4,8           | 450  | hasta 6 colores |

## Envases para Lácteos

Envases transparentes y pigmentados para manteca, queso cottage, nata, cuajadas, yogures y crema de leche, con alto desempeño cuando se someten a condiciones de envasado y refrigeración después del envasado.



**PP-2201**  
201444  
Volumen: 220mL/7,43 oz  
Ø Boca: 100,50mm  
Altura: 51,00mm  
PESO: 7,4g



**PPT-2601**  
201512  
Volumen: 260mL/8,79 oz  
Ø Boca: 100,50mm  
Altura: 59,50mm  
PESO: 7,4g



**PP-3501**  
201168  
Volumen: 350mL/11,83 oz  
Ø Boca: 100,50mm  
Altura: 83,00mm  
PESO: 11,4g



**PP-3502**  
11,4g: 201673  
13,9g: 201072  
Volumen: 350mL/11,83 oz  
Ø Boca: 100,50mm  
Altura: 81,00mm  
PESO: 11,4g ou 13,9g



Disponible en blanco  
**PPT-5002**  
201437  
Volumen: 500mL/16,90 oz  
Ø Boca: 119,50mm  
Altura: 81,50mm  
PESO: 12,4g

**PP-5001**  
201268  
Volumen: 500mL/16,90 oz  
Ø Boca: 100,50mm  
Altura: 110,50mm  
PESO: 13,9g



**PPT-5001**  
201269  
Volumen: 500mL/16,90 oz  
Ø Boca: 100,50mm  
Altura: 110,50mm  
PESO: 13,9g

| Producto | Cód.   | Capacidad       | Peso Unid. (g) | Tapa compatible                             | Sello | Temp. envase | Boca (mm) | Altura (mm) | Peso Cx. (kg) | Caja | Impresión       |
|----------|--------|-----------------|----------------|---|-------|--------------|-----------|-------------|---------------|------|-----------------|
| PP-2201  | 201444 | 220mL /7,43 oz  | 7,4            | TP-500, TPT-500, TP-501 y TPT-501 y colores | Si    | 35°          | 100,5     | 51          | 7,4           | 1000 | hasta 6 colores |
| PP-2601  | 201512 | 260mL /8,79 oz  | 7,4            | TP-500, TPT-500, TP-501 y TPT-501 y colores | Si    | 35°          | 100,5     | 59,5        | 7,4           | 1000 | hasta 6 colores |
| PP-3501  | 201168 | 350mL /11,83 oz | 11,4           | TP-500, TPT-500, TP-501 y TPT-501 y colores | Si    | 35°          | 100,5     | 83          | 10,95         | 960  | hasta 6 colores |
| PP-3502  | 201673 | 350mL /11,83 oz | 11,4           | TP-500, TPT-500, TP-501 y TPT-501 y colores | Si    | 35°          | 100,5     | 81          | 9,6           | 840  | hasta 8 colores |
| PP-3502  | 201072 | 350mL /11,83 oz | 13,9           | TP-500, TPT-500, TP-501 y TPT-501 y colores | Si    | 85°          | 100,5     | 81          | 11,7          | 840  | hasta 8 colores |
| PPT-5002 | 201437 | 500mL /16,90 oz | 12,4           | TP-751, TPT-751 y colores                   | Si    | 40°          | 119,5     | 81,5        | 7,4           | 600  | hasta 6 colores |
| PP-5001  | 201268 | 500mL /16,90 oz | 13,9           | TP-500, TPT-500, TP-501 y TPT-501 y colores | Si    | 75°          | 100,5     | 110,5       | 8             | 576  | hasta 6 colores |
| PPT-5001 | 201269 | 500mL /16,90 oz | 13,9           | TP-500, TPT-500, TP-501 y TPT-501 y colores | Si    | 75°          | 100,5     | 110,5       | 8             | 576  | hasta 6 colores |
| PP-5002  | 201308 | 500mL /16,90 oz | 12,4           | TP-751, TPT-751 y colores                   | Si    | 40°          | 119,5     | 81,5        | 7,44          | 600  | hasta 6 colores |

## Vasos para Agua y jugo

Los vasos para agua tienen altísima transparencia e impresión de alta calidad y nitidez. Los vasos para jugo presentan alta resistencia mecánica y son ideales para el envasado en caliente. Los bordes con excelente sellabilidad del sello optimizan el proceso productivo.



Indicado para agua  
**PPT-2002**  
201523  
Volumen: 200mL/6,76 oz  
Ø Boca: 75,00mm  
Altura: 88,50mm  
PESO: 4,7g



Indicado para agua  
**PP-2002**  
201557  
Volumen: 200mL/6,76 oz  
Ø Boca: 75,00mm  
Altura: 88,50mm  
PESO: 6,0g



Indicado para agua  
**PPT-3001**  
201190  
Volumen: 300mL/10,14 oz  
Ø Boca: 75,00mm  
Altura: 121,00mm  
PESO: 6,1g

Indicado para jugo  
**PPT-3003**  
201420  
Volumen: 300mL/10,14 oz  
Ø Boca: 75,00mm  
Altura: 121,00mm  
PESO: 7,4g



Indicado para agua  
**PP-3001**  
201169  
Volumen: 300mL/10,14 oz  
Ø Boca: 75,00mm  
Altura: 121,00mm  
PESO: 6,1g

Indicado para jugo  
**PP-3003**  
201259  
Volumen: 300mL/10,14 oz  
Ø Boca: 75,00mm  
Altura: 121,00mm  
PESO: 7,4g

| Producto | Cód.   | Capacidad        | Peso Unid. (g) | Tapa compatible           | Sello | Temp. envase | Boca (mm) | Altura (mm) | Peso Cx. (kg) | Caja | Impresión       |
|----------|--------|------------------|----------------|---------------------------|-------|--------------|-----------|-------------|---------------|------|-----------------|
| PP-2002  | 201557 | 200mL /6,76 oz   | 6              | TP-151, TPT-151 e TNT-180 | Sí    | 15°          | 75        | 88,5        | 7,7           | 1280 | hasta 8 colores |
| PPT-2002 | 201523 | 200mL /6,76 oz   | 4,7            | TP-151, TPT-151 e TNT-180 | Sí    | 10°          | 75        | 88,5        | 6             | 1280 | hasta 8 colores |
| PP-3003  | 201259 | 300 mL /10,14 oz | 7,4            | TP-151, TPT-151 e TNT-180 | Sí    | 15°          | 75        | 121         | 7,4           | 1000 | hasta 8 colores |
| PPT-3003 | 201420 | 300 mL /10,14 oz | 7,4            | TP-151, TPT-151 e TNT-180 | Sí    | 15°          | 75        | 121         | 7,4           | 1000 | hasta 8 colores |
| PP-3001  | 201169 | 300 mL /10,14 oz | 6,1            | TP-151, TPT-151 e TNT-180 | Sí    | 10°          | 75        | 121         | 6,1           | 1000 | hasta 8 colores |
| PPT-3001 | 201190 | 300 mL /10,14 oz | 6,1            | TP-151, TPT-151 e TNT-180 | Sí    | 10°          | 75        | 121         | 6,1           | 1000 | hasta 8 colores |

## Envases para Condimentos

Impresión de alta calidad y nitidez, que destaca su producto en el punto de venta. Los bordes con excelente sellabilidad del sello optimizan el proceso productivo. Cuentan con tapas en diversos colores que valorizan aún más el producto.



**PP-7501**  
201270  
Volumen: 750mL/25,36 oz  
Ø Boca: 119,50mm  
Altura: 110,00mm  
PESO: 17,9g



**PP-2002**  
201557  
Volumen: 200mL/6,76 oz  
Ø Boca: 75,00mm  
Altura: 88,50mm  
PESO: 6,0g

| Producto | Cód.   | Capacidad       | Peso Unid. (g) | Tapa compatible           | Sello | Boca (mm) | Altura (mm) | Peso Cx. (kg) | Caja | Impresión       |
|----------|--------|-----------------|----------------|---------------------------|-------|-----------|-------------|---------------|------|-----------------|
| PP-2002  | 201557 | 200mL /6,76 oz  | 6              | TP-151, TPT-151 e TNT-180 | Sí    | 75        | 91          | 7,5           | 1280 | hasta 8 colores |
| PP-7501  | 201270 | 750mL /25,36 oz | 17,9           | TP-751, TPT-751 y colores | Sí    | 119,5     | 110         | 8,9           | 495  | hasta 8 colores |

## Envases para Jabón

Excelente transparencia y calidad de impresión. Cuentan con cajas de transporte reforzadas, ideales para gran almacenamiento.

Disponible en crema

**PP-5002**  
201555

Volumen: 500mL/16,90 oz  
Ø Boca: 119,50mm  
Altura: 81,50mm

PESO: 16,9g



Disponible en blanco

**PP-3504**  
201266

Volumen: 350mL/11,83 oz  
Ø Boca: 100,50mm  
Altura: 83,00mm

PESO: 13,9g



**PPT-3504**  
201267

Volumen: 350mL/11,83 oz  
Ø Boca: 100,50mm  
Altura: 83,00mm

PESO: 13,9g

**PPT-5002**  
201559

Volumen: 500mL/19,90 oz  
Ø Boca: 119,50mm  
Altura: 81,50mm

PESO: 16,9g

| Producto | Cód.   | Cap.            | Peso Unid. (g) | Tapa compatible                             | Sello | Temp. envase | Boca (mm) | Altura (mm) | Peso Cx. (kg) | Caja | Impresión       |
|----------|--------|-----------------|----------------|---|-------|--------------|-----------|-------------|---------------|------|-----------------|
| PP-3504  | 201266 | 350mL /11,83 oz | 13,9           | TP-500, TPT-500, TP-501 e TPT-501 y colores | Sí    | 75°          | 100,5     | 83          | 13,3          | 960  | hasta 6 colores |
| PPT-3504 | 201267 | 350mL /11,83 oz | 13,9           | TP-500, TPT-500, TP-501 e TPT-501 y colores | Sí    | 75°          | 100,5     | 83          | 13,3          | 960  | hasta 6 colores |
| PP-5002  | 201559 | 500mL /16,90 oz | 16,9           | TP-751,TPT-751 y colores                    | Sí    | 75°          | 119,5     | 81,5        | 10,1          | 600  | hasta 6 colores |
| PPC-5002 | 201555 | 500mL /16,90 oz | 16,9           | TP-751,TPT-751 y colores                    | Sí    | 75°          | 119,5     | 81,5        | 10,1          | 600  | hasta 6 colores |

## Envases Medidores

Producimos envases medidores para diversos artículos como azúcar, granos y, principalmente, para el mercado de alimentos para mascotas (pet food). Pueden ser utilizados como artículos para promociones y regalos.



**PPT-3501**  
201530

Volumen: 350mL/11,83 oz  
Ø Boca: 100,50mm  
Altura: 83,00mm

PESO: 12,9g



**PPT-2601**  
201240

Volumen: 260mL/8,79 oz  
Ø Boca: 100,50mm  
Altura: 59,50mm

PESO: 6,9g



**PPT-3502**  
201125

Volumen: 350mL/11,83 oz  
Ø Boca: 100,50mm  
Altura: 81,00mm

PESO: 13,9g



**PPT-500**  
201187

Volumen: 500mL/16,90 oz  
Ø Boca: 100,50mm  
Altura: 104,00mm

PESO: 8,0g

| Producto | Cód.   | Capacidad       | Peso Unid. (g) | Tapa compatible                             | Sello  | Boca (mm) | Altura (mm) | Peso Cx. (kg) | Caja | Impresión       |
|----------|--------|-----------------|----------------|---|--------|-----------|-------------|---------------|------|-----------------|
| PPT-2601 | 201240 | 260mL /8,79 oz  | 6,9            | TP-500,TPT-500, TP-501 e TPT-501 y colores  | Manual | 100,5     | 59,5        | 6,9           | 1000 | hasta 6 colores |
| PPT-3501 | 201530 | 350mL /11,83 oz | 12,9           | TP-500,TPT-500, TP-501 e TPT-501 y colores  | Sí     | 100,5     | 83          | 12,4          | 960  | hasta 8 colores |
| PPT-3502 | 201125 | 350mL /11,83 oz | 13,9           | TP-500, TPT-500, TP-501 E TPT-501 y colores | Sí     | 100,5     | 81,0        | 13,9          | 840  | hasta 8 colores |
| PPT-500  | 201187 | 500mL /16,90 oz | 8              | TP-500,TPT-500, TP-501 e TPT-501 y colores  | Manual | 100,5     | 104         | 8             | 1000 | hasta 8 colores |

## Envases lisos

Los envases sin impresión en PP tienen pedidos mínimos menores y permiten la aplicación de etiquetas y adhesivos. Cuentan con cajas de transporte reforzadas.



**PPT-1403**  
201858  
Volumen: 85mL/2,87 oz  
Ø Boca: 75,20mm  
Altura: 29,00mm  
PESO: 3,7g



**PPT-1802**  
201927  
Volumen: 180mL/6,08 oz  
Ø Boca: 100,50mm  
Altura: 49,80mm  
PESO: 9,5g



**PPT-2201**  
201499  
Volumen: 220mL/7,43 oz  
Ø Boca: 100,50mm  
Altura: 51,00mm  
PESO: 9,0g



**PPT-2601**  
201240  
Volumen: 260mL/8,79 oz  
Ø Boca: 100,50mm  
Altura: 59,50mm  
PESO: 6,9g



**PPT-325FQ**  
201889  
Volumen: 325mL/10,98 oz  
Ø Boca: 100,50mm  
Altura: 76,5mm  
PESO: 13,9g



**PPT-3502**  
201668  
Volumen: 350mL/11,83 oz  
Ø Boca: 100,50mm  
Altura: 81,00mm  
PESO: 13,9g



**PPT-385**  
201930  
Volumen: 350mL/11,83 oz  
Ø Boca: 100,50mm  
Altura: 80,00mm  
PESO: 13,9g



**PPT-3501**  
201071  
Volumen: 350mL/11,83 oz  
Ø Boca: 100,50mm  
Altura: 83,00mm  
PESO: 12,9g



**PPT-5002**  
201087  
Volumen: 500mL/16,90 oz  
Ø Boca: 119,50mm  
Altura: 81,50mm  
PESO: 16,9g



**PP-7501**  
201270  
Volumen: 750mL/25,36 oz  
Ø Boca: 119,50mm  
Altura: 110,00mm  
PESO: 17,9g



**PPT-7501**  
201926  
Volumen: 750mL/25,36 oz  
Ø Boca: 119,50mm  
Altura: 110,00mm  
PESO: 21,1g

| Producto  | Cód.   | Capacidad       | Peso Unid. (g) | Tapa compatible                                       | Sello | Temp. envase | Boca (mm) | Altura (mm) | Peso Cx. (kg) | Caja |
|-----------|--------|-----------------|----------------|---|-------|--------------|-----------|-------------|---------------|------|
| PPT-1403  | 201858 | 85mL /2,87 oz   | 3,7            | TP-151, TPT-151 e TNT-180                             | Sí    | 35°          | 75,2      | 29          | 7,4           | 2000 |
| PPT-1802  | 201927 | 180mL /6,08 oz  | 9,5            | TP-500, TPT-500, TP-501 e TPT-501 y colores           | Sí    | 85°          | 100,5     | 49,8        | 10,6          | 1120 |
| PPT-2201  | 201499 | 220mL /7,43 oz  | 9              | TP-500, TPT-500, TP-501 e TPT-501 y colores           | Sí    | 60°          | 100,5     | 51          | 9             | 1000 |
| PPT-2601  | 201830 | 260mL /8,79 oz  | 5,4            | TP-500, TPT-500, TP-501, TPT-501 y colores            | Sí    | 85°          | 100,5     | 58,5        | 5,36          | 1000 |
| PPT-325FQ | 201889 | 325mL /10,98 oz | 13,9           | TP-500, TPT-500, TP-501, TPT-501, colores y TPT-502FQ | Sí    | 85°          | 100,5     | 76,5        | 11,7          | 840  |
| PPT-3501  | 201071 | 350mL /11,83 oz | 12,9           | TP-500, TPT-500, TP-501 e TPT-501 y colores           | Sí    | 60°          | 100,5     | 83          | 10,8          | 840  |
| PPT-3502  | 201668 | 350mL /11,83 oz | 13,9           | TP-500, TPT-500, TP-501 e TPT-501 y colores           | Sí    | 85°          | 100,5     | 81          | 11,7          | 840  |
| PPT-385   | 201930 | 350mL /11,83 oz | 13,9           | TP-500, TPT-500, TP-501 e TPT-501 y colores           | Sí    | 85°          | 100,5     | 80          | 11,7          | 840  |
| PPT-5002  | 201087 | 500mL /16,90 oz | 16,9           | TP-751, TPT-751 y colores                             | Sí    | 75°          | 119,5     | 81,5        | 10,2          | 600  |
| PP-7501   | 201370 | 750mL /25,36 oz | 21,1           | TP-751, TPT-751 y colores                             | Sí    | 85°          | 119,5     | 110         | 10,9          | 495  |
| PPT-7501  | 201926 | 750mL /25,36 oz | 21,1           | TP-751, TPT-751 y colores                             | Sí    | 85°          | 119,5     | 110         | 10,8          | 495  |

## Tapas Personalizables

Las tapas impresas ayudan a destacar su producto de la competencia. Calidad, excelente sellado y alta definición en la impresión son diferenciales de Copobras.



| Producto         | Cód.   | Peso Unid. (g) | Envases   | Boca (mm) | Peso Cx. (kg) | Caja | Impresión       |
|------------------|--------|----------------|---|-----------|---------------|------|-----------------|
| TP-151           | 201424 | 1,9            | PP/PPT 100, 1401, 1405, 2002, 3001, 3003 y SNT-180                              | 75,5      | 3,8           | 2000 | hasta 6 colores |
| TPT-151          | 201510 | 1,9            | PP/PPT 100, 1401, 1405, 2002, 3001, 3003 y SNT-180                              | 75,5      | 3,8           | 2000 | hasta 6 colores |
| TP-200           | 201257 | 2,6            | PP/PPT 175, 200 y 250   | 87,5      | 2,6           | 1000 | hasta 6 colores |
| TPT-200          | 201256 | 2,6            | PP/PPT 175, 200 y 250   | 87,5      | 2,6           | 1000 | hasta 6 colores |
| TP-500           | 201195 | 3              | PP/PPT 1802, 1803, 2201, 2601, 300, 350, 3501, 3502, 3503, 3504, 385, 400 y 500 | 100,5     | 3             | 1000 | hasta 6 colores |
| TPT-500          | 201167 | 3              | PP/PPT 1802, 1803, 2201, 2601, 300, 350, 3501, 3502, 3503, 3504, 385, 400 y 500 | 100,5     | 3             | 1000 | hasta 6 colores |
| TP-501           | 201314 | 3,5            | PP/PPT 1802, 1803, 2201, 2601, 300, 350, 3501, 3502, 3503, 3504, 385, 400 y 500 | 100,5     | 3,5           | 1000 | hasta 6 colores |
| TP-501           | 201671 | 3,5            | PP/PPT 1802, 1803, 2201, 2601, 300, 350, 3501, 3502, 3503, 3504, 385, 400 y 500 | 100,5     | 5,9           | 1680 | hasta 6 colores |
| TPT-501          | 201431 | 3,5            | PP/PPT 1802, 1803, 2201, 2601, 300, 350, 3501, 3502, 3503, 3504, 385, 400 y 500 | 100,5     | 3,5           | 1000 | hasta 6 colores |
| TPT-501          | 201670 | 3,5            | PP/PPT 1802, 1803, 2201, 2601, 300, 350, 3501, 3502, 3503, 3504, 385, 400 y 500 | 100,5     | 5,9           | 1680 | hasta 6 colores |
| TPB-501 Marrón   | 201394 | 3,5            | PP/PPT 1802, 1803, 2201, 2601, 300, 350, 3501, 3502, 3503, 3504, 385, 400 y 500 | 100,5     | 3,5           | 1000 | hasta 6 colores |
| TPC-501 Crema    | 201281 | 3,5            | PP/PPT 1802, 1803, 2201, 2601, 300, 350, 3501, 3502, 3503, 3504, 385, 400 y 500 | 100,5     | 3,5           | 1000 | hasta 6 colores |
| TPG-501 Verde    | 201477 | 3,5            | PP/PPT 1802, 1803, 2201, 2601, 300, 350, 3501, 3502, 3503, 3504, 385, 400 y 500 | 100,5     | 3,5           | 1000 | hasta 6 colores |
| TPO-501 Naranja  | 201286 | 3,5            | PP/PPT 1802, 1803, 2201, 2601, 300, 350, 3501, 3502, 3503, 3504, 385, 400 y 500 | 100,5     | 3,5           | 1000 | hasta 6 colores |
| TPV-501 Roja     | 201479 | 3,5            | PP/PPT 1802, 1803, 2201, 2601, 300, 350, 3501, 3502, 3503, 3504, 385, 400 y 500 | 100,5     | 3,5           | 1000 | hasta 6 colores |
| TPY-501 Amarilla | 201481 | 3,5            | PP/PPT 1802, 1803, 2201, 2601, 300, 350, 3501, 3502, 3503, 3504, 385, 400 y 500 | 100,5     | 3,5           | 1000 | hasta 6 colores |
| TP-750           | 201885 | 4,8            | PP/PPT 5001, 5002 y 7501  | 119,5     | 5,8           | 1200 | hasta 6 colores |
| TP-751           | 201274 | 4,8            | PP/PPT 5001, 5002 y 7501  | 119,5     | 5,7           | 1680 | hasta 6 colores |
| TPT-751          | 201718 | 4,8            | PP/PPT 5001, 5002 y 7501  | 119,5     | 6,1           | 1260 | hasta 6 colores |
| TPB-751 Marrón   | 201395 | 4,8            | PP/PPT 5001, 5002 y 7501  | 119,5     | 4,8           | 1000 | hasta 6 colores |
| TPC-751 Crema    | 201258 | 4,8            | PP/PPT 5001, 5002 y 7501  | 119,5     | 4,8           | 1000 | hasta 6 colores |
| TPG-751 Verde    | 201478 | 4,8            | PP/PPT 5001, 5002 y 7501  | 119,5     | 4,8           | 1000 | hasta 6 colores |
| TPV-751 Roja     | 201871 | 4,8            | PP/PPT 5001, 5002 y 7501  | 119,5     | 6,1           | 1260 | hasta 6 colores |
| TPY-751 Amarilla | 201923 | 4,8            | PP/PPT 5001, 5002 y 7501  | 119,5     | 6,1           | 1260 | hasta 6 colores |
| TP-1000          | 201362 | 7,7            | PP/PPT 10001  | 148,5     | 7,7           | 1000 | hasta 6 colores |
| TPT-1000         | 201276 | 7,7            | PP/PPT 10001  | 148,5     | 7,7           | 1000 | hasta 6 colores |
| TP-1001          | 201278 | 7,7            | PP/PPT 10001  | 148,5     | 7,7           | 1000 | hasta 6 colores |

## Tapas Lisas

Tapas de PP en varios tamaños, colores y con excelente sellado. Las tapas coloridas ayudan a identificar y diferenciar los sabores de los productos, y pueden ser un complemento al envase impreso.

### DIFERENCIAL:

Tapa con recorte cuadrado, para un ajuste perfecto con el fondo del envase (PPT-325FQ). Se convierte en un diferencial en la colocación en góndola.



TPT-502FQ



| Producto             | Cód.   | Peso Unid. (g) | Envases   | Boca (mm) | Peso Cx. (kg) | Caja |
|----------------------|--------|----------------|---|-----------|---------------|------|
| TPT-151              | 201323 | 1,9            | PP/PPT 100, 1401, 1405, 2002, 3001, 3003 y SNT-180                              | 75,5      | 3,8           | 2000 |
| TNT-180              | 201228 | 2,4            | PP/PPT 100, 1401, 1405, 2002, 3001, 3003 y SNT-180                              | 75,5      | 2,4           | 1000 |
| TPT-200              | 201020 | 2,6            | PP/PPT 175, 200 y 250   | 87,5      | 2,6           | 1000 |
| TPT-500              | 201018 | 3              | PP/PPT 1802, 1803, 2201, 2601, 300, 350, 3501, 3502, 3503, 3504, 385, 400 y 500 | 100,5     | 3             | 1000 |
| TPT-501              | 201024 | 3,5            | PP/PPT 1802, 1803, 2201, 2601, 300, 350, 3501, 3502, 3503, 3504, 385, 400 y 500 | 100,5     | 3,5           | 1000 |
| TPT-501              | 201695 | 3,5            | PP/PPT 1802, 1803, 2201, 2601, 300, 350, 3501, 3502, 3503, 3504, 385, 400 y 500 | 100,5     | 5,9           | 1680 |
| TPA-501 Azul         | 201924 | 3,5            | PP/PPT 1802, 1803, 2201, 2601, 300, 350, 3501, 3502, 3503, 3504, 385, 400 y 500 | 100,5     | 5,9           | 1680 |
| TPG-501 Verde        | 201864 | 3,5            | PP/PPT 1802, 1803, 2201, 2601, 300, 350, 3501, 3502, 3503, 3504, 385, 400 y 500 | 100,5     | 5,9           | 1680 |
| TPL-501 Lila         | 201865 | 3,5            | PP/PPT 1802, 1803, 2201, 2601, 300, 350, 3501, 3502, 3503, 3504, 385, 400 y 500 | 100,5     | 5,9           | 1680 |
| TPO-501 Naranja      | 201392 | 3,5            | PP/PPT 1802, 1803, 2201, 2601, 300, 350, 3501, 3502, 3503, 3504, 385, 400 y 500 | 100,5     | 3,5           | 1000 |
| TPV-501 Rojo         | 201213 | 3,5            | PP/PPT 1802, 1803, 2201, 2601, 300, 350, 3501, 3502, 3503, 3504, 385, 400 y 500 | 100,5     | 3,5           | 1000 |
| TPY-501 Amarilla     | 201214 | 3,5            | PP/PPT 1802, 1803, 2201, 2601, 300, 350, 3501, 3502, 3503, 3504, 385, 400 y 500 | 100,5     | 3,5           | 1000 |
| TPT-751              | 201174 | 4,3            | PP/PPT 5002 y 7501  | 119,5     | 5,4           | 1260 |
| TPA-751 Azul         | 201925 | 4,8            | PP/PPT 5002 y 7501  | 119,5     | 6,1           | 1260 |
| TPG-751 Verde        | 201872 | 4,8            | PP/PPT 5002 y 7501  | 119,5     | 6,1           | 1260 |
| TPL-751 Lila         | 201288 | 4,8            | PP/PPT 5002 y 7501  | 119,5     | 4,8           | 1000 |
| TPO-751 Naranja      | 201873 | 4,8            | PP/PPT 5002 y 7501  | 119,5     | 6,1           | 1260 |
| TPV-751 Rojo         | 201287 | 4,8            | PP/PPT 5002 y 7501  | 119,5     | 4,8           | 1000 |
| TPY-751 Amarilla     | 201239 | 4,8            | PP/PPT 5002 y 7501  | 119,5     | 4,8           | 1000 |
| TPT-1000             | 201225 | 7,7            | PP/PPT 10001  | 148,5     | 7,7           | 1000 |
| TPT-330 c/ perforado | 201366 | 1,4            | PP/PPT 330  | 79        | 2,8           | 2000 |
| TPT-330              | 201365 | 1,4            | PP/PPT 330  | 79        | 2,8           | 2000 |
| TPT-550 c/ perforado | 201390 | 2,1            | PP/PPT 440 y 550, CCT-480 y CMB-360   | 93        | 2,1           | 1000 |
| TPT-550              | 201389 | 2,1            | PP/PPT 440 y 550, CCT-480 y CMB-360   | 93        | 2,1           | 1000 |
| TPT-770 c/ perforado | 201466 | 2,5            | PPT-305, PPT-350, PP/PPT-400, PPT-505 y CFT-770                                 | 100,5     | 2,5           | 1000 |
| TPA-500*             | 201963 | 4,5            | PP/PPT-1802, 1803, 2201, 2601, 300, 350, 3501, 3502, 3503, 3504, 385, 400 y 500 | 100,5     | 7,6           | 1680 |
| TPT-502FQ            | 201847 | 3,5            | PPT-325FQ   | 100,4     | 3,5           | 1000 |

\* Verifique la disponibilidad con su representante.

29  
28  
27  
26  
25  
24  
23  
22  
21  
20  
19  
18  
17  
16  
15  
14  
13  
12  
11  
10  
9  
8  
7  
6  
5  
4  
3  
2  
1  
0



# **COPOBRAS**

Contacte con Ventas de Exportación.  
+ 55 48 98821-0309  
regina.dacio@copobras.com.br



**DESCARGA NUESTRA  
APLICACIÓN OFICIAL.**

Solo busca "Copobras" en tu  
tienda de aplicaciones.

 **App Store**

 **Google Play**

 /copobras  /grupocopobras  /grupocopobras

[www.copobras.com.br](http://www.copobras.com.br)